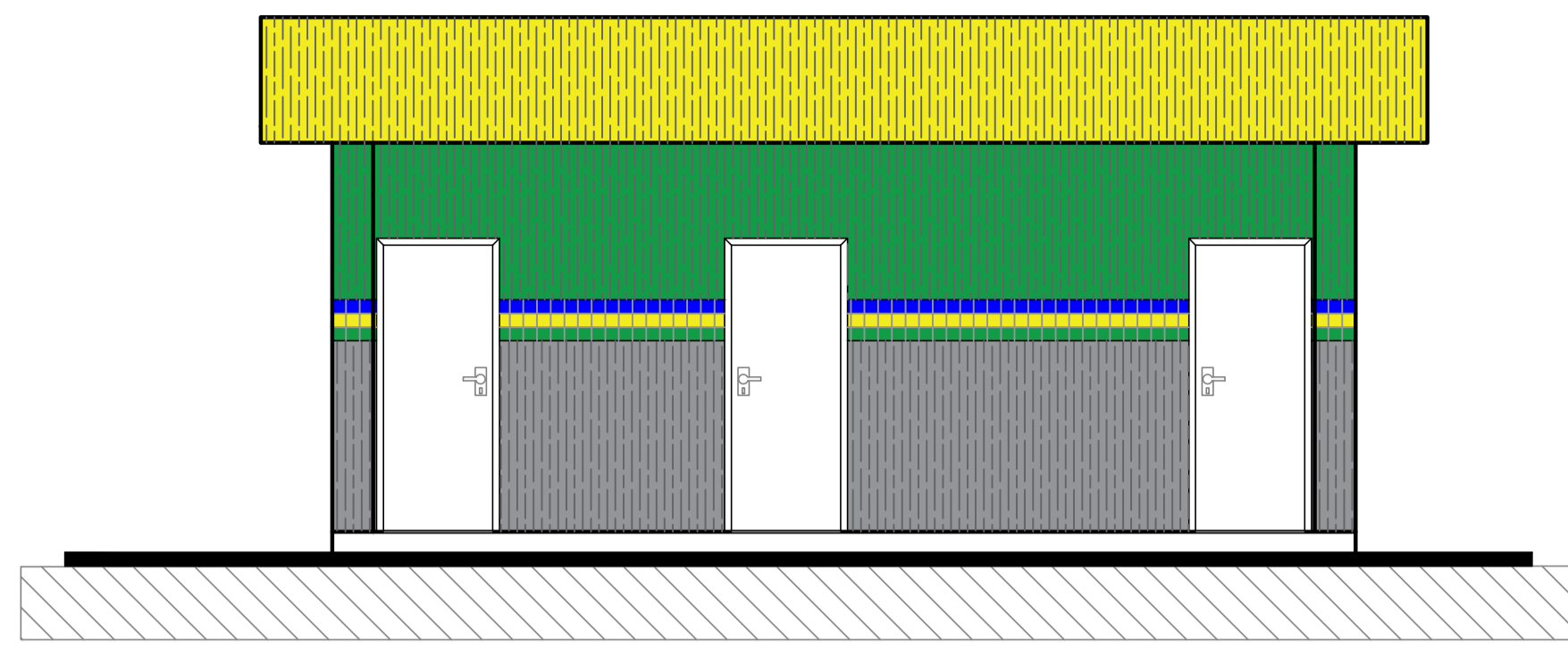
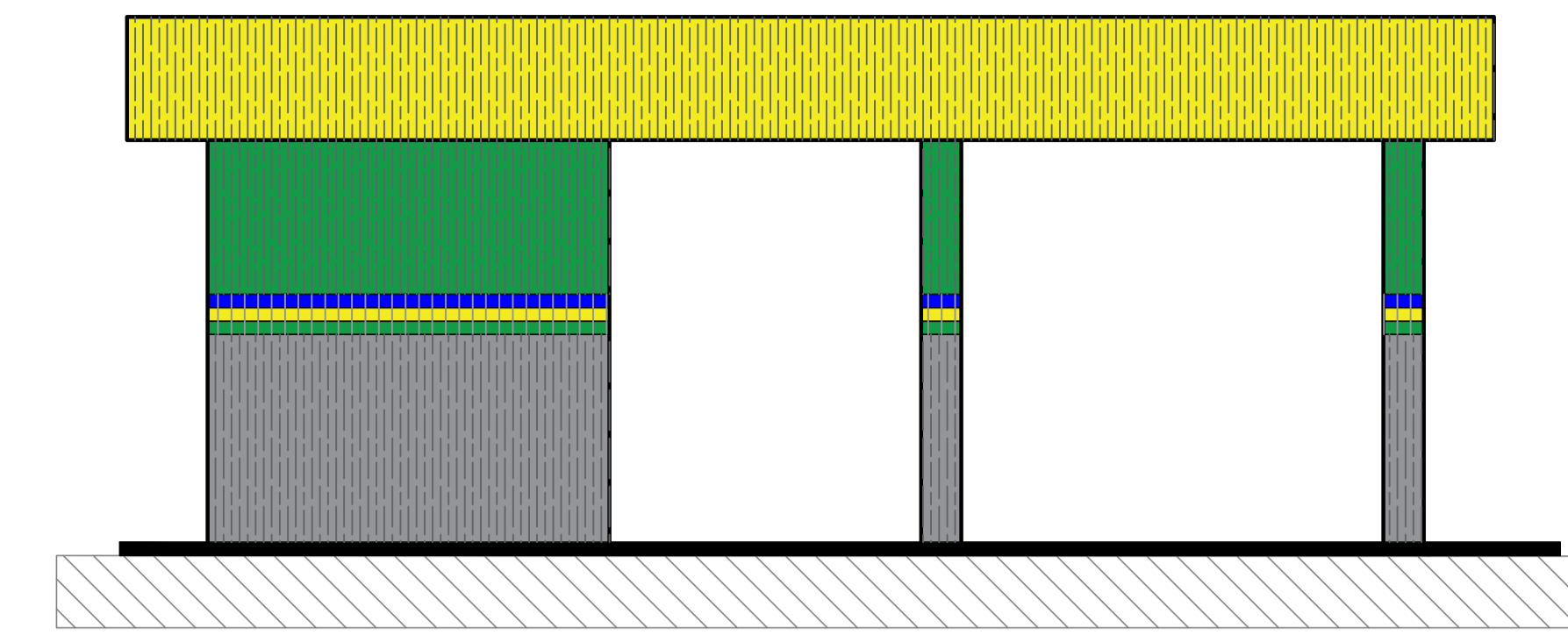


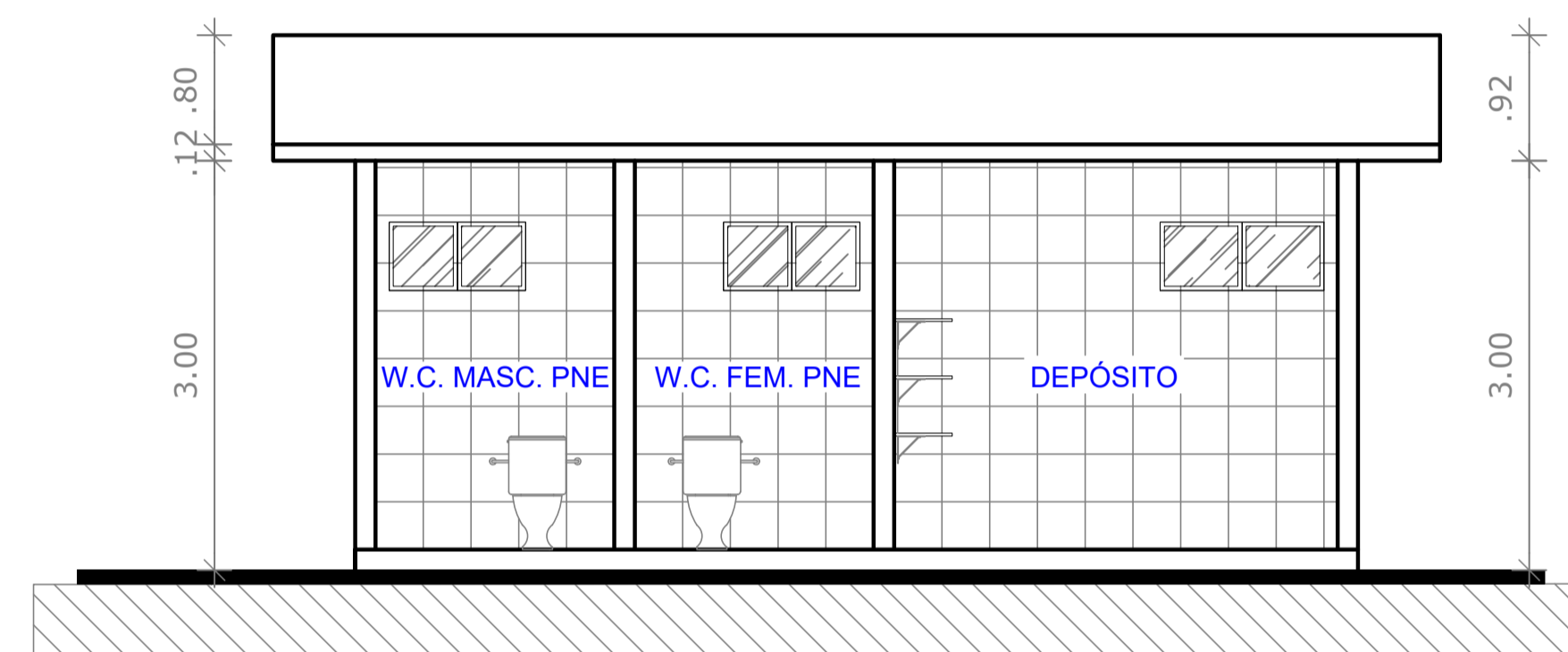
PLANTA BAIXA
ESCALA 1:50



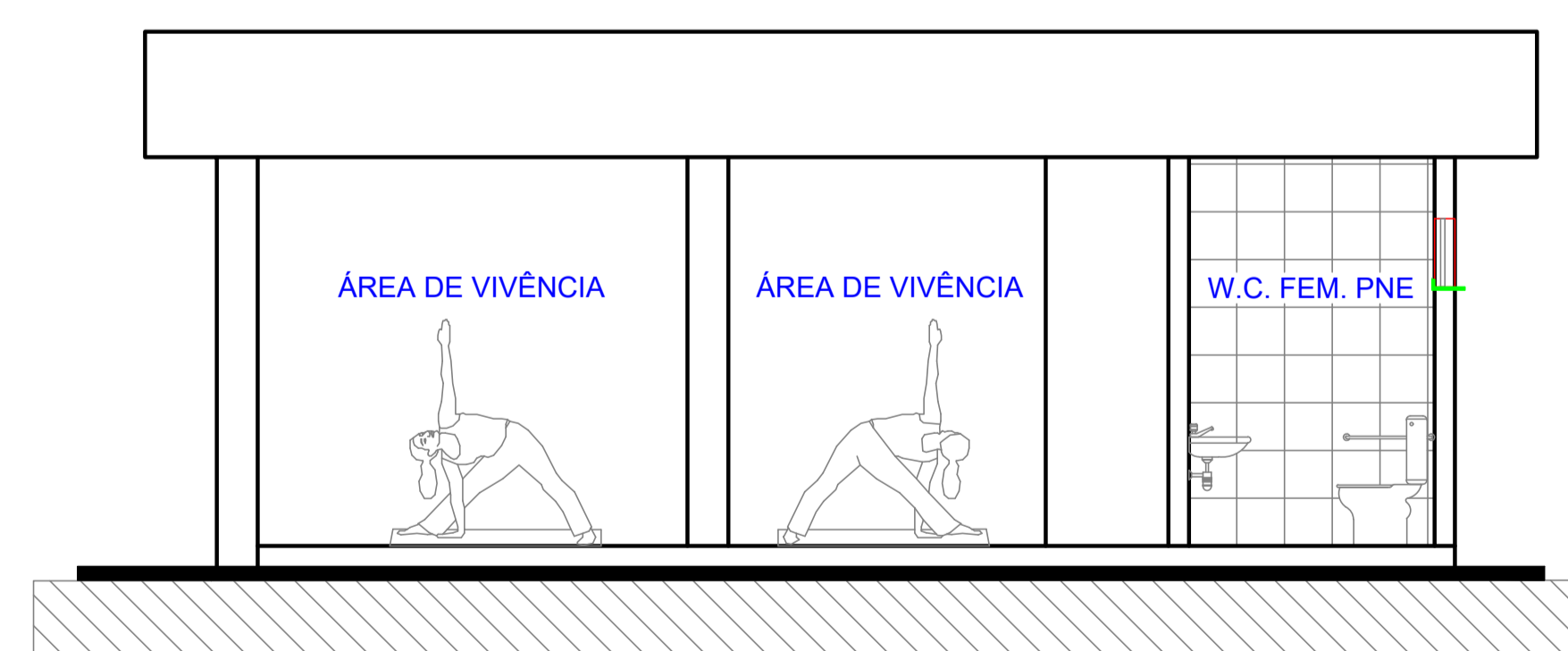
FACHADA LATERAL
ESCALA 1:50



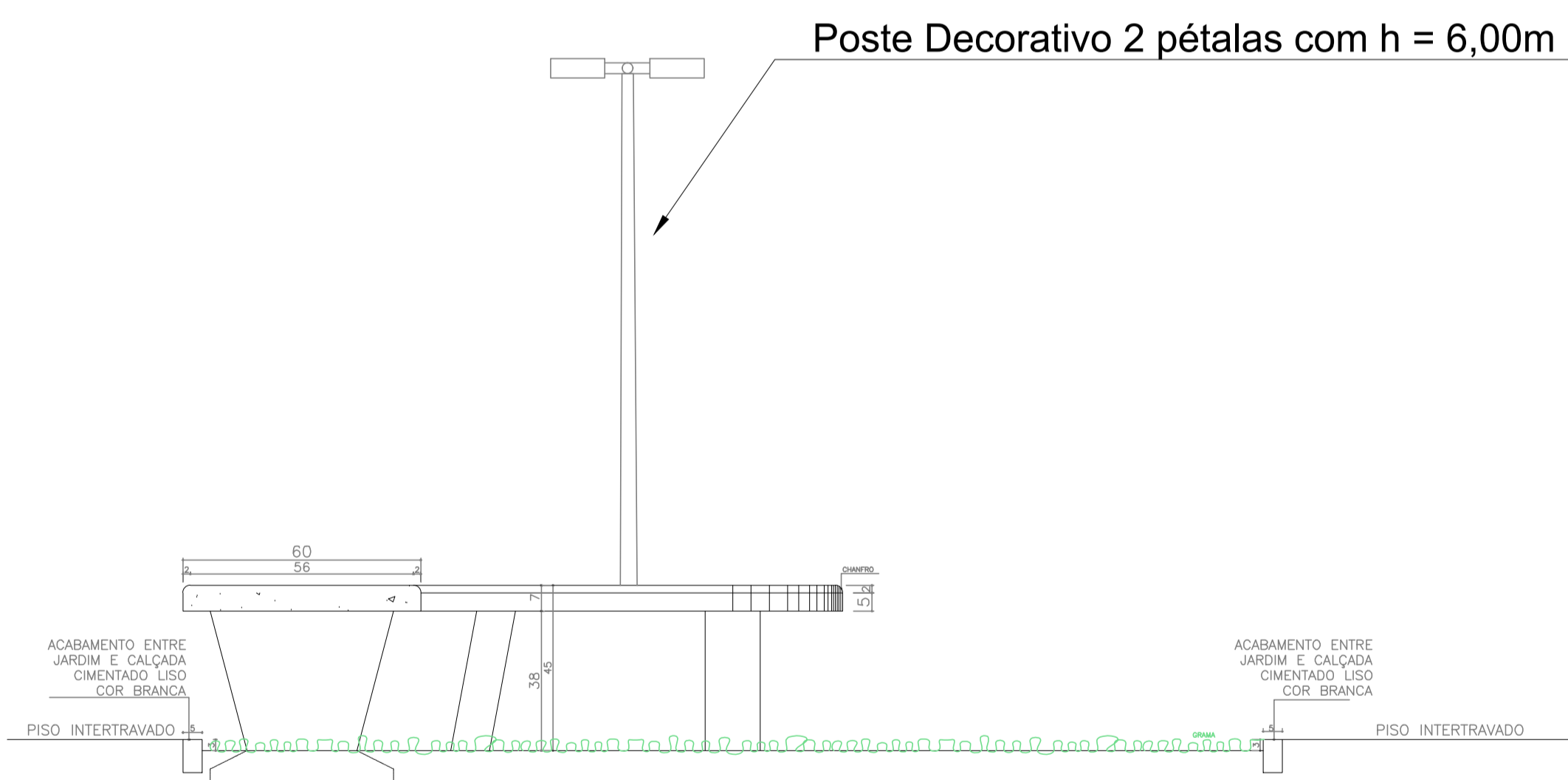
FACHADA FRONTAL
ESCALA 1:50



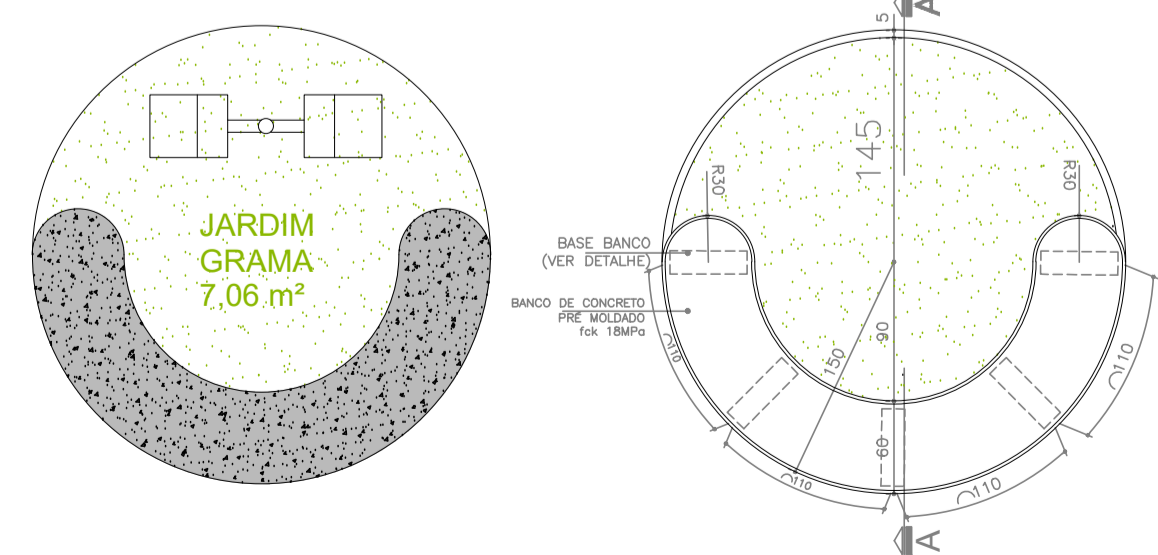
CORTE A-A
ESCALA 1:50



CORTE B-B
ESCALA 1:50



DETALHE BANCO JARDIM CURVO
ESCALA 1:50



PREFEITURA DE ARAUÁ
PREFEITURA MUNICIPAL DE ARAUÁ - SE
Praça Getúlio Vargas, 63, Centro, Arauá
CNPJ: 13.095.260/0001-30
www.araua.se.gov.br

ACADEMIA DA SAÚDE LUZIA MARIA DE JESUS - PORTE INTERMEDIÁRIO - POVOADO POÇOS

PROPRIETÁRIO: PREFEITURA MUNICIPAL DE ARAUÁ - SE

ENDEREÇO: POVOADO POÇOS

MUNICÍPIO - UF: ARAUÁ - SE

PREFEITO: JOSÉ RANULFO DOS SANTOS

AUTOR DO PROJETO:

RESP. TÉCNICO:

APROVAÇÕES	CREA
	RA

PROJETO DE ENGENHARIA

COORDENAÇÃO: Setor de Engenharia da Secretaria Municipal de Obras de Arauá

PLANTA BAIXA, CORTES E DETALHES

FASE DO EMPREENDIMENTO:
 PLANEJAMENTO
 IMPLANTAÇÃO
 OPERAÇÃO

FORMATO: A1

ESCALA: 1:50

DATA EMISSÃO: DEZEMBRO / 2018

REVISÃO: R-00

OBSERVAÇÕES: PROJETO PARA CONSTRUÇÃO DA ACADEMIA DA SAÚDE, LOCALIZADA NO POVOADO POÇOS OBJETO DA PROPOSTA Nº 11447/826000/18-003 ENTRE A PREFEITURA DE ARAUÁ E O MINISTÉRIO DA SAÚDE.

FRANCHA: 02/04