

Legenda dos Pilares

- Pilar que morre
- ▨ Pilar que passa
- ▩ Pilar que nasce
- ▭ Pilar com mudança de seção

Características dos materiais

fck (kgf/cm²)	Ecs (kgf/cm²)
250	241500

Dimensão máxima do agregado = 19 mm

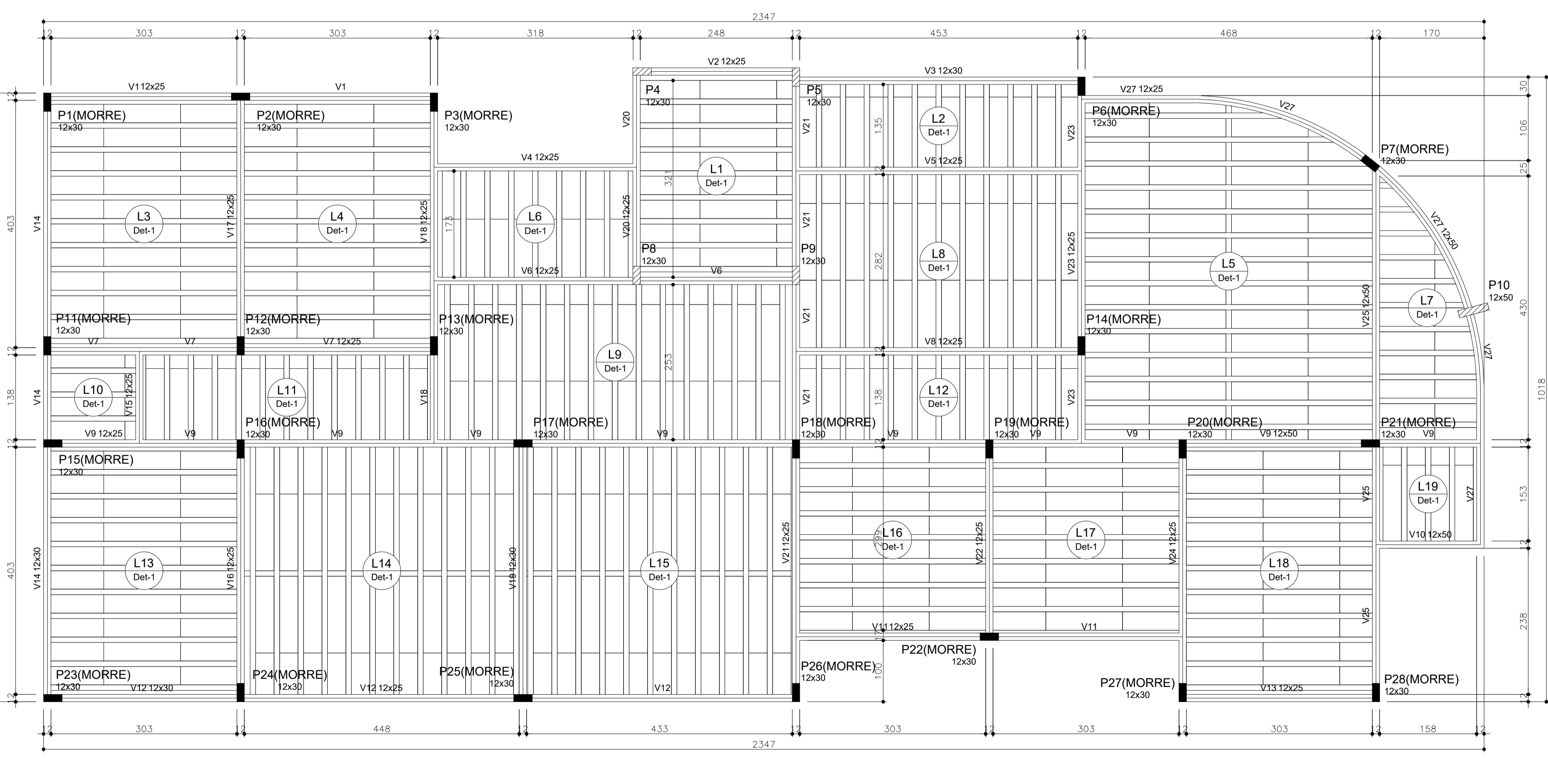
Relação do aço

CAÇO	N	DIAM (mm)	QUANT	C.UNIT (cm)	C.TOTAL (cm)
	1	5,0	935	66	61710
	2	5,0	139	76	10564
	3	5,0	337	76	25712
	4	5,0	2	472	944
	5	5,0	82	116	9512
	6	5,0	2	177	354
	7	5,0	2	157	314
	8	8,0	6	653	3918
	9	8,0	4	659	2636
	10	8,0	4	283	1132
	11	8,0	2	488	2928
	12	8,0	2	500	1000
	13	8,0	2	353	706
	14	8,0	2	613	1226
	15	8,0	2	623	1246
	16	8,0	2	501	1002
	17	8,0	2	781	1562
	18	8,0	2	1102	2204
	19	8,0	2	508	1016
	20	8,0	1	155	155
	21	8,0	2	1198	2396
	22	8,0	2	1084	2168
	23	8,0	2	212	424
	24	8,0	2	193	386
	25	8,0	2	673	1346
	26	8,0	6	338	2028
	27	8,0	2	920	1840
	28	8,0	2	1121	2242
	29	8,0	2	164	328
	30	8,0	4	344	1376
	31	8,0	2	1003	2006
	32	8,0	2	1015	2030
	33	8,0	2	173	346
	34	8,0	6	438	2628
	35	8,0	6	444	2664
	36	8,0	2	588	1176
	37	8,0	2	601	1202
	38	8,0	2	450	900
	39	8,0	2	364	728
	40	8,0	2	372	744
	41	8,0	2	1044	2088
	42	8,0	2	1047	2094
	43	8,0	2	614	1228
	44	8,0	2	165	330
	45	8,0	2	888	1776
	46	8,0	2	922	1844
	47	8,0	2	501	1002
	48	8,0	2	708	1416
	49	10,0	2	1075	2150
	50	10,0	2	207	414
	51	12,5	1	439	439
	52	12,5	2	446	892

Resumo do aço

CAÇO	DIAM (mm)	C.TOTAL (cm)	PESO + 10% (kg)
CASO	8,0	624	270,8
	10,0	25,7	17,4
	12,5	13,4	14,1
CAÇO	5,0	840,8	142,5
PESO TOTAL (kg)			
CASO	302,3		
CAÇO	142,5		

Volume de concreto (C=25) = 5,75 m³
Área de forma = 115,53 m²



PLANTA DE FÓRMAS
PAVIMENTO 1ª LAJE (Nível +289)
Escala: 1/50

Blocos de enchimento

Detalhe	Tipo	Nome	Dimensões (cm)	Quantidade
1	EPS	Unidirecional	88/30/129	8 30 129 536

PREFEITURA DE ARAUÁ
PREFEITURA MUNICIPAL DE ARAUÁ - SE
Praça Getúlio Vargas, 83, Centro, Arauá
CNPJ: 13.095.260/0001-30
www.araua.se.gov.br | engenharia@araua.se.gov.br

CONSTRUÇÃO DO CENTRO DE REFERÊNCIA ESPECIALIZADO DE ASSISTÊNCIA SOCIAL - CREAS

PROPRIETÁRIO: PREFEITURA MUNICIPAL DE ARAUÁ - SE
ENDEREÇO: RUA CORONEL JOÃO TRINDADE, S/N, CENTRO
MUNICÍPIO - UF: ARAUÁ - SE

PREFEITO: JOSÉ RANILFO DOS SANTOS

AUTOR DO PROJETO:

RESP. TÉCNICO:

APROVAÇÕES

CREA

RA

PROJETO ESTRUTURAL

COORDENAÇÃO: Setor de Engenharia da Secretaria Municipal de Obras de Arauá

FORMA 1ª LAJE
ARMAÇÃO 1ª LAJE

FASE DO EMPREENDIMENTO:
 PLANEJAMENTO
 IMPLANTAÇÃO
 OPERAÇÃO

FORMATO: **A1**

ESCALA: 1:75

REVISÃO: R:00

DATA EMISSÃO: DEZEMBRO/2018

OBSERVAÇÕES: PROJETO PARA CONSTRUÇÃO DO CREAS. OBJETO DO CONTRATO DE REPASSE Nº 01060761-26 ENTRE A PREFEITURA DE ARAUÁ E O MINISTÉRIO DE DESENVOLVIMENTO SOCIAL.

PRANCHA: **04/04**