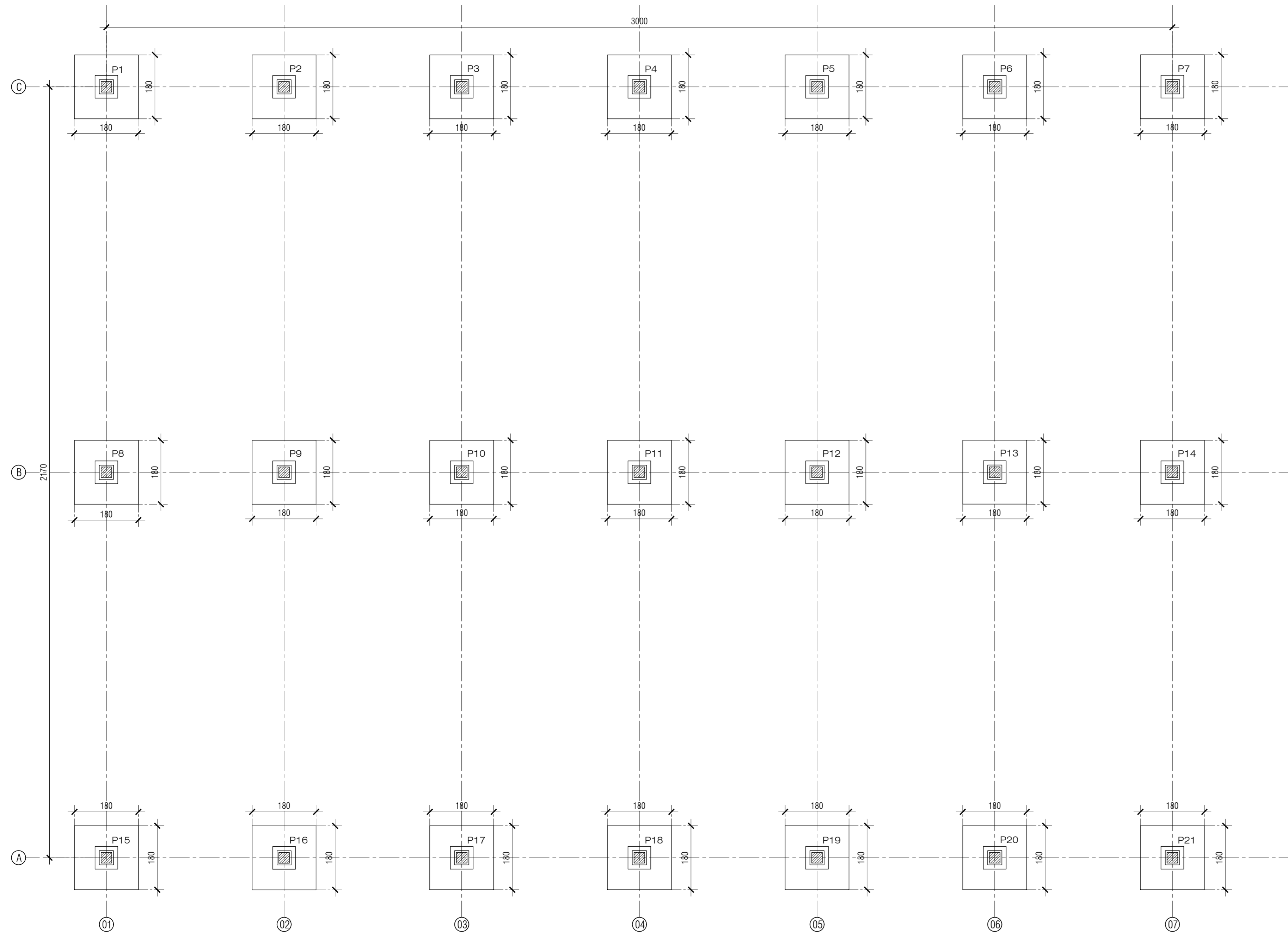
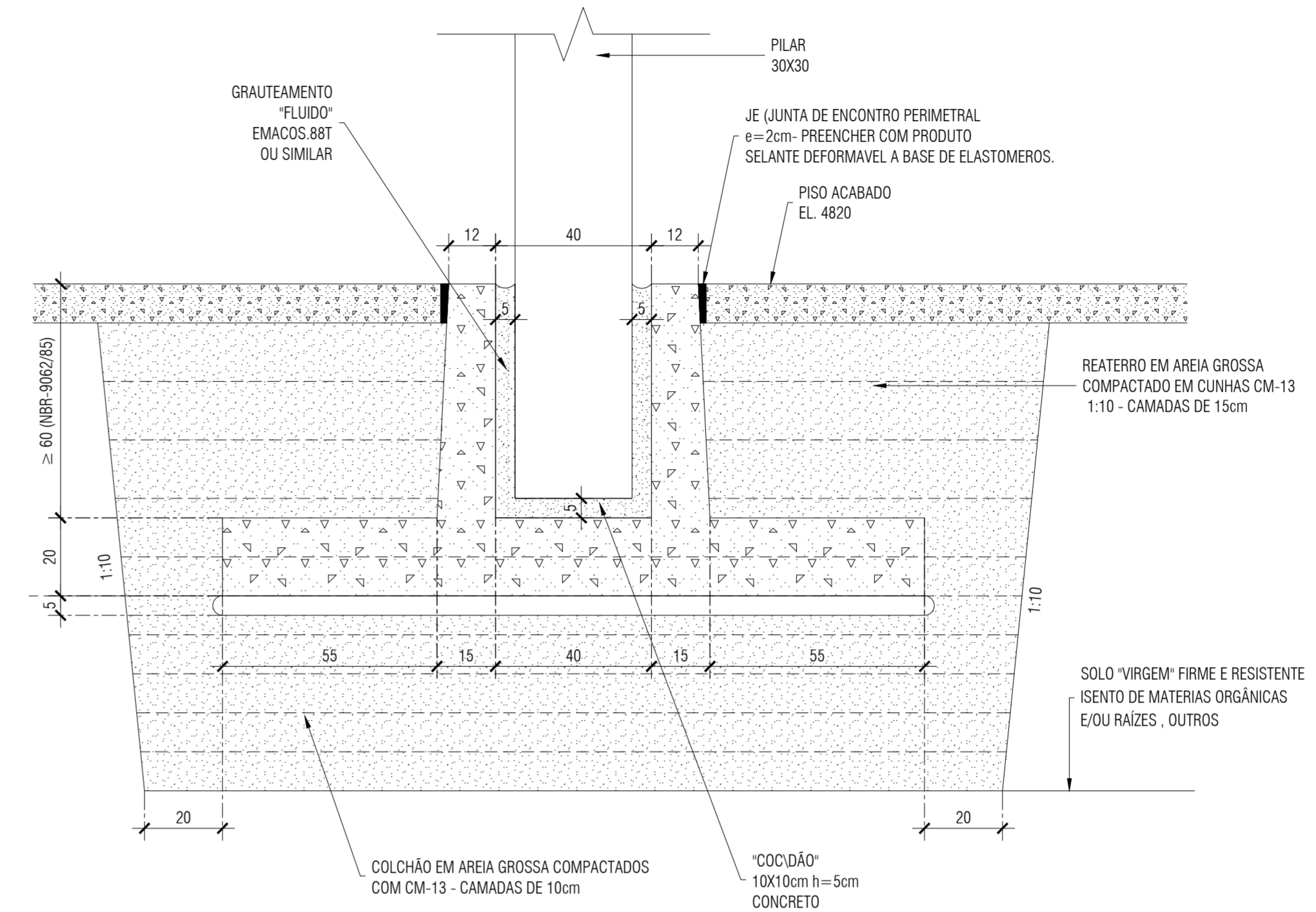


LOCAÇÃO DAS SAPATAS / DOS CÁLCES

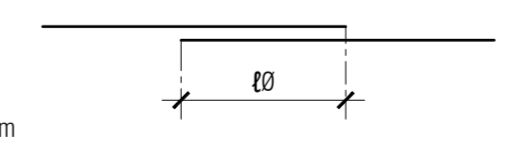


ELEVAÇÃO GÊNÉRICA



NOTAS DE CONSTRUÇÃO:

- COTAS E NÍVEIS VERIFICADOS NA OBRA, PRE APROVADOS PELO ENG. E/OU ARQUITETO CONSTRUTOR
- COTAS NÃO ASSINALADAS DO PROJETO ESTRUTURAL, EM CENTIMETROS
- PROJETO ESTRUTURAL: COTAS EM CENTIMETROS (cm) NÃO USE ESCALA.
- CONCRETO ESTRUTURAL $f_{ck} = 30\text{MPa}$
TRAÇO EM VOLUME 1:2:2.5
CONSUMO MÍNIMO (7.5)
SETE E MEIO SACOS P/m^3
- CONCRETO DE REGULARIZAÇÃO 1:5:8
- OBSERVAR "COCADAS" DE GARANTIA DOS RECOBRIMENTOS DAS ARMADURAS
FUNDAÇÃO "CÁLICE" $e = 3,0\text{cm}$
PILARES $e = 3,0\text{cm}$
VIGAS E CINTAS $e = 2,0\text{cm}$
- EMENDAS DE FERROS EM QUALQUER SEÇÃO $\ell \geq 54\phi$
 $\ell \text{Ø}16,0 = 85\text{cm}$
 $\ell \text{Ø}8,0 = 43\text{cm}$
 $\ell \text{Ø}12,5 = 65\text{cm}$
 $\ell \text{Ø}10,0 = 54\text{cm}$
 $\ell \text{Ø}6,3/6,0/5,0 = 40\text{cm}$
- CURA COM MANTAS ENCHARCADAS POR (8) OITO DIAS, CONTINUAMENTE, EVITE INCONVENIENTES FISSURAS DE RETRAÇÃO.
- USE PASSADORES E/OU "GATOS" AFIM DE MANTER ARMADURAS CORRETAMENTE POSICIONADAS.
- S. CARGA (CELULAS ARCO VOTAICAS SOLARA) PREVISÃO DE $p = 25\text{kg/m}^2$ (VINTE E CINCO QUILOGRAMOS POR METRO QUADRADO).



Nº	DESCRIÇÃO	REVISÃO	DATA	PROJETADO	DESENHADO

GOVERNO DO ESTADO DO SERGIPE
SECRETARIA DE ESTADO DO TURISMO - SETUR

SERVIÇO TÉCNICO ESPECIALIZADO PARA A ELABORAÇÃO DE ESTUDOS DE VIABILIDADE E DE PROJETOS BÁSICO E EXECUTIVO PARA A CONTRATAÇÃO DE ATERROS SANITÁRIOS NOS MUNICÍPIOS DE INTERVENÇÃO DO PROGRAMA DE DESENVOLVIMENTO DO TURISMO PRODETUR SERGIPE

PRODUTO 7A - PROJETO EXECUTIVO DAS OBRAS DE ENGENHARIA
PROJETO ESTRUTURAL - CENTRO DE TRIAGEM DE CANINDÉ DE SÃO FRANCISCO
LOCAÇÃO DAS SAPATAS/DOS CÁLCES, ELEVAÇÃO GÊNÉRICA E NOTA DE CONSTRUÇÃO

CONTRATO: 007/2016	ESCALA: 1:75 1:125	DESENHISTA: FÉLIX
RESPONSÁVEIS TÉCNICOS: Engº Adonai de Souza Porto CREA - 5297-D/CE	DATA: JULHO/2019	DESENHO: 01/03
ARQUIVO: 01_Projeto_Estrutural_Centro_De_Triagem_Caninde.dwg		