

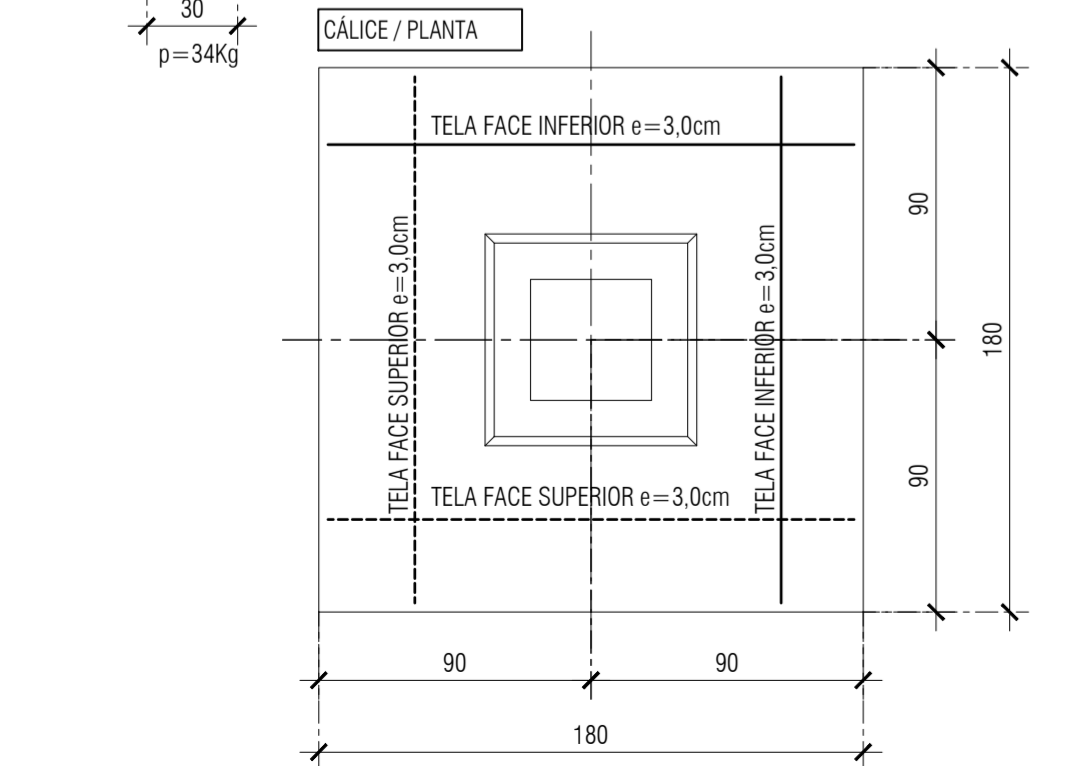
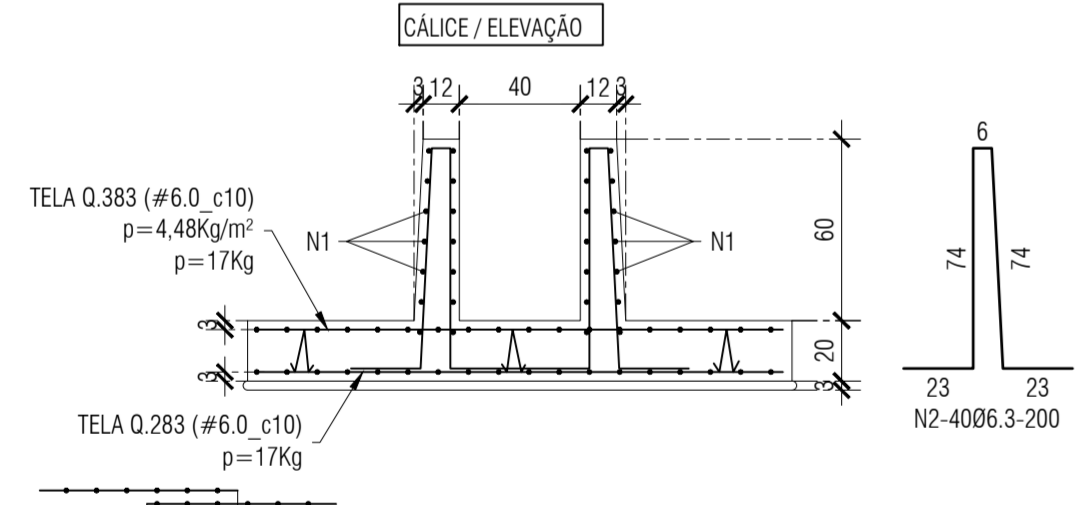
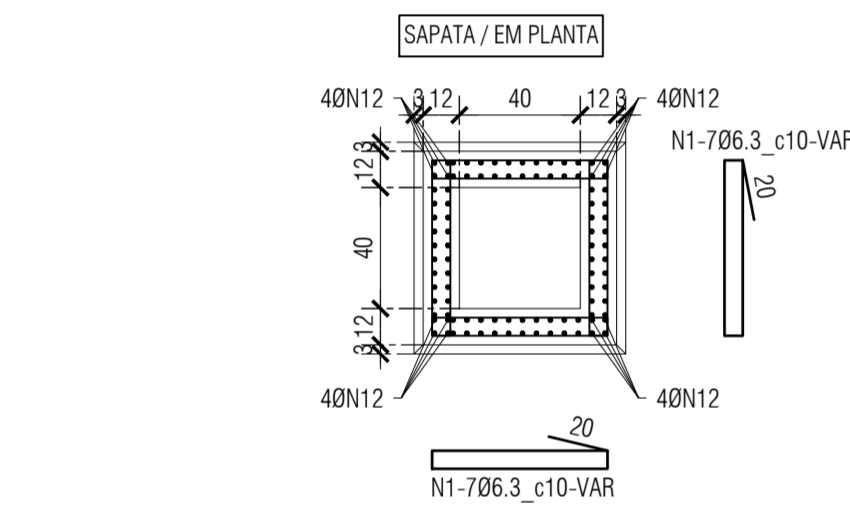
QUADRO DE FERROS

N	DIAM.	QUANT.	C. UNIT.
1	6.3	28	VAR.
2	6.3	40	200

RESUMO CA-50/60

DIAM.	PESO (kg)
6.3	35

fck = 30MPa
Vol = 0,25m³



PEÇA	VOLUME m³	AÇO	QUANTIDADE	VOLUME TOTAL m³	AÇO
CALICE	0,94m³	CA-60-Ø6.3=34kg TELA Q283=34m	21	19,7m³	CA-60-Ø6.3=714kg TELA Q 283=774kg
PILAR 30X30cm h=5,00m	V=0,45m³	CA-60-Ø5.0=12kg CA-50-Ø10.0=28kg	21	9,45m³	CA-50-Ø10.0=602kg CA-60-Ø5.0=258kg
PERFIS (ASTM-A36) W250mmX25.3kg/m					PESO N=3156kg L = 125m
PILARETES	0,069m³	CA-50-Ø10.0=9kg CA-60-Ø5.0=4,0kg	13	0,83m³	CA-50-Ø10.0=118kg CA-60-Ø5.0=65kg
LAJE	86m² V=14,08m³	CA-60-Ø5.0=45kg TRELÇA Q61=81kg TRELÇA Q92=25kg		14,08m³	CA-60-Ø5.0=45kg
CINTAS DO BEIRAL LAJE	0,53m³	CA-50-Ø10.0=45kg CA-50-Ø8.0=208kg CA-50-Ø5.0=30kg		0,53m³	CA-50-Ø10.0=45kg CA-50-Ø8.0=208kg CA-50-Ø5.0=30kg
TRELÇAS TGB (TR-08635) p=0,820kg/m					ℓ=130m p=110kg

(*) INCLUIR PERDAS

TELA	PESO (TOTAL)	AÇO	Ø	PESO TOTAL (*)
Q 61	81 kg	CA-60	5.0	420
Q 92	25 kg	CA-60	6.3	820
Q 283	774 kg	CA-50	8.0	420
		CA-50	10.0	1320

Nº	DESCRIÇÃO	REVISÃO	DATA	PROJETADO	DESENHADO

GOVERNO DO ESTADO DO SERGIPE
SECRETARIA DE ESTADO DO TURISMO - SETUR

SERVIÇO TÉCNICO ESPECIALIZADO PARA A ELABORAÇÃO DE ESTUDOS DE VIABILIDADE E DE PROJETOS BÁSICO E EXECUTIVO PARA A CONTRATAÇÃO DE ATERROS SANITÁRIOS NOS MUNICÍPIOS DE INTERVENÇÃO DO PROGRAMA DE DESENVOLVIMENTO DO TURISMO PRODETUR SERGIPE

PRODUTO 7A - PROJETO EXECUTIVO DAS OBRAS DE ENGENHARIA
PROJETO ESTRUTURAL - CENTRO DE TRIAGEM DE CANINDÉ DE SÃO FRANCISCO
BLOCO ADMINISTRATIVO, DET. CÁLICE DE FUNDAÇÃO, LAJE CX. DÁGUA E FORRO

CONTRATO: 007/2016	ESCALA: 1:75 - 1:125 1:250 - 1:500	DESENHISTA: FÉLIX
RESPONSÁVEIS TÉCNICOS: Engº Adonai de Souza Porto CREA - 5297-D/CE	DATA: JULHO/2019	DESENHO: 03/03
ARQUIVO: 01_Projeto_Estrutural_Centro_De_Triagem_Caninde.dwg		

CONSORCIO: