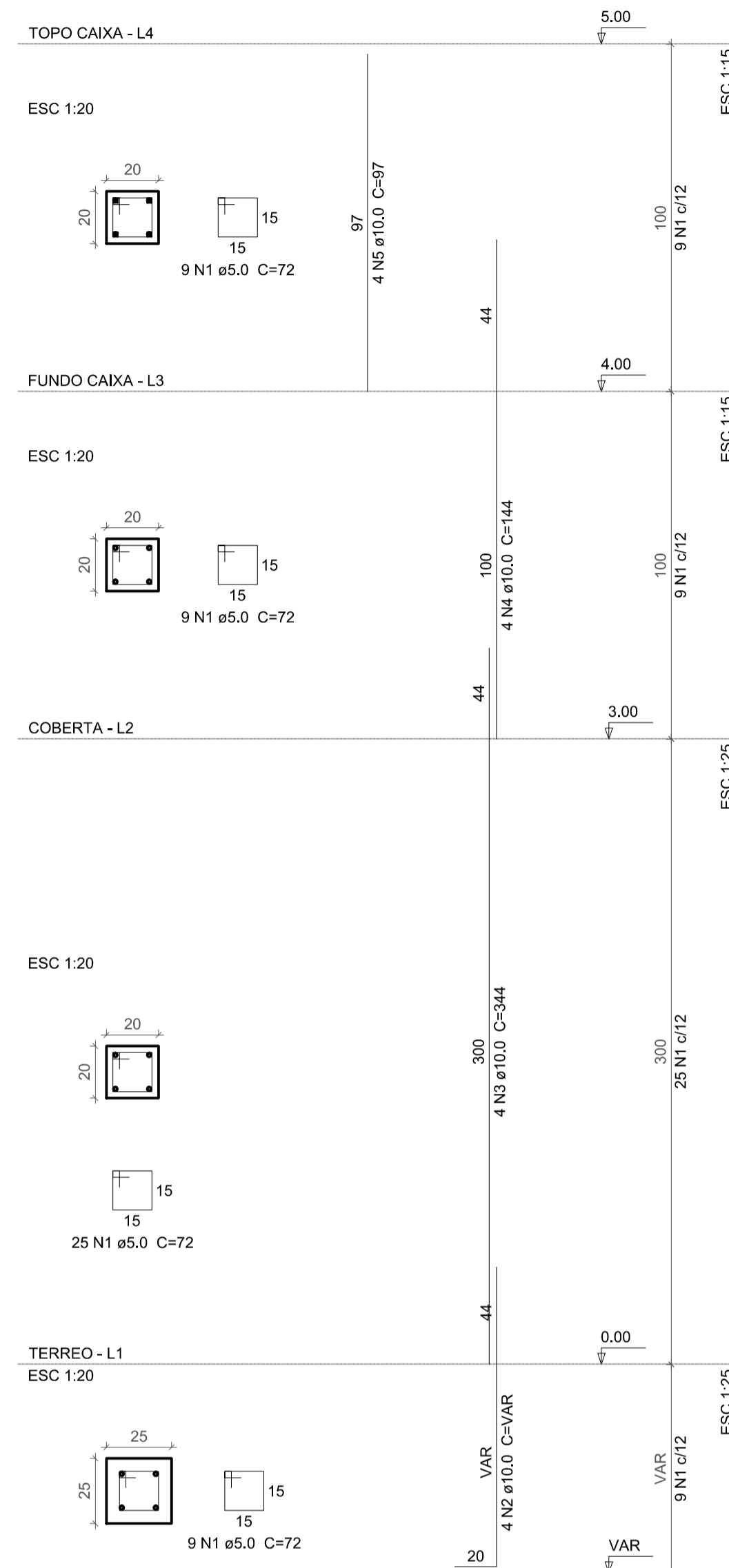
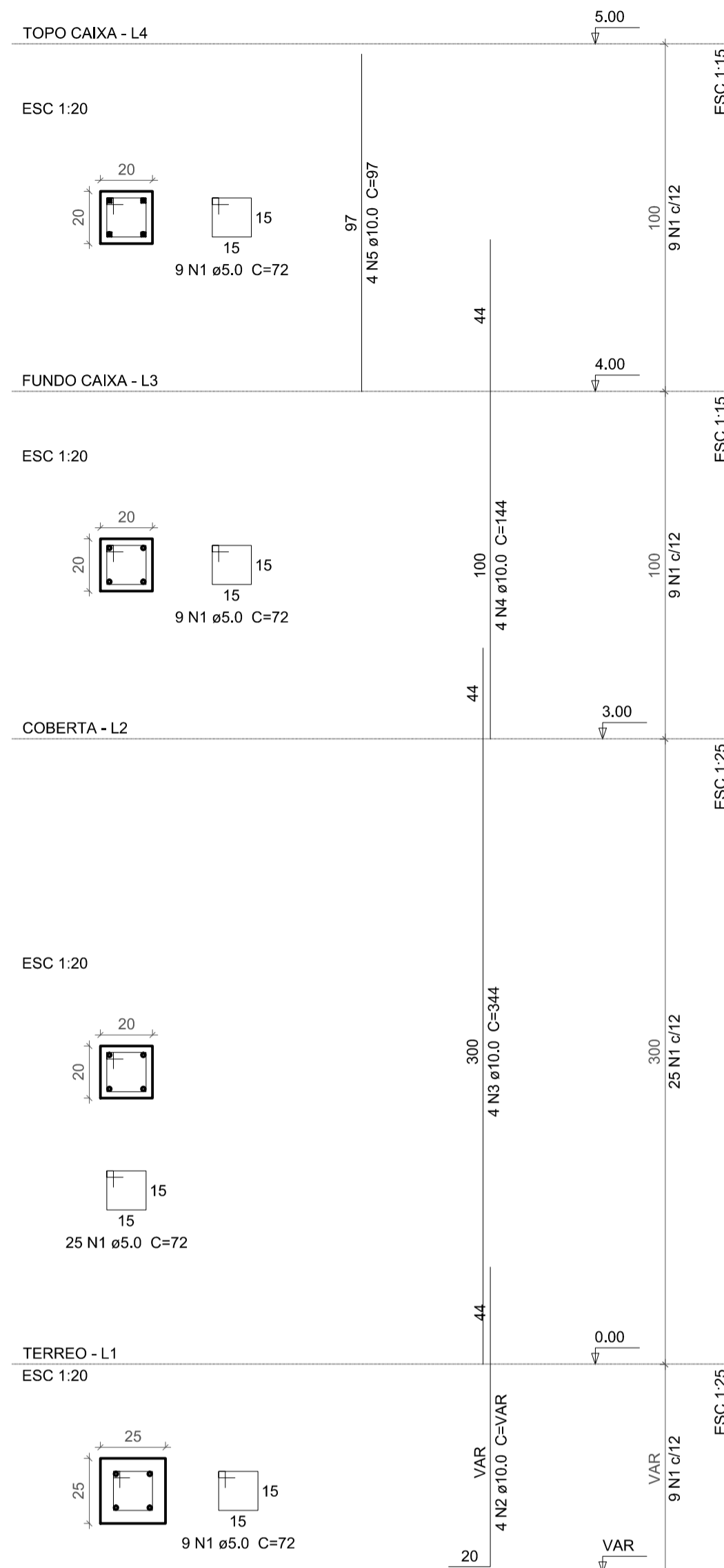


ARMAÇÃO DOS PILARES

P4



P5



Relação do aço

AÇO	N	DIAM	Q	UNIT (cm)	C.TOTAL (cm)
CA60	1	5.0	296	72	21312
CA50	2	10.0	20	VAR	VAR
	3	10.0	16	344	5504
	4	10.0	16	144	2304
	5	10.0	16	97	1552
	6	10.0	4	297	1188
	7	12.5	8	VAR	VAR
	8	12.5	8	297	2376

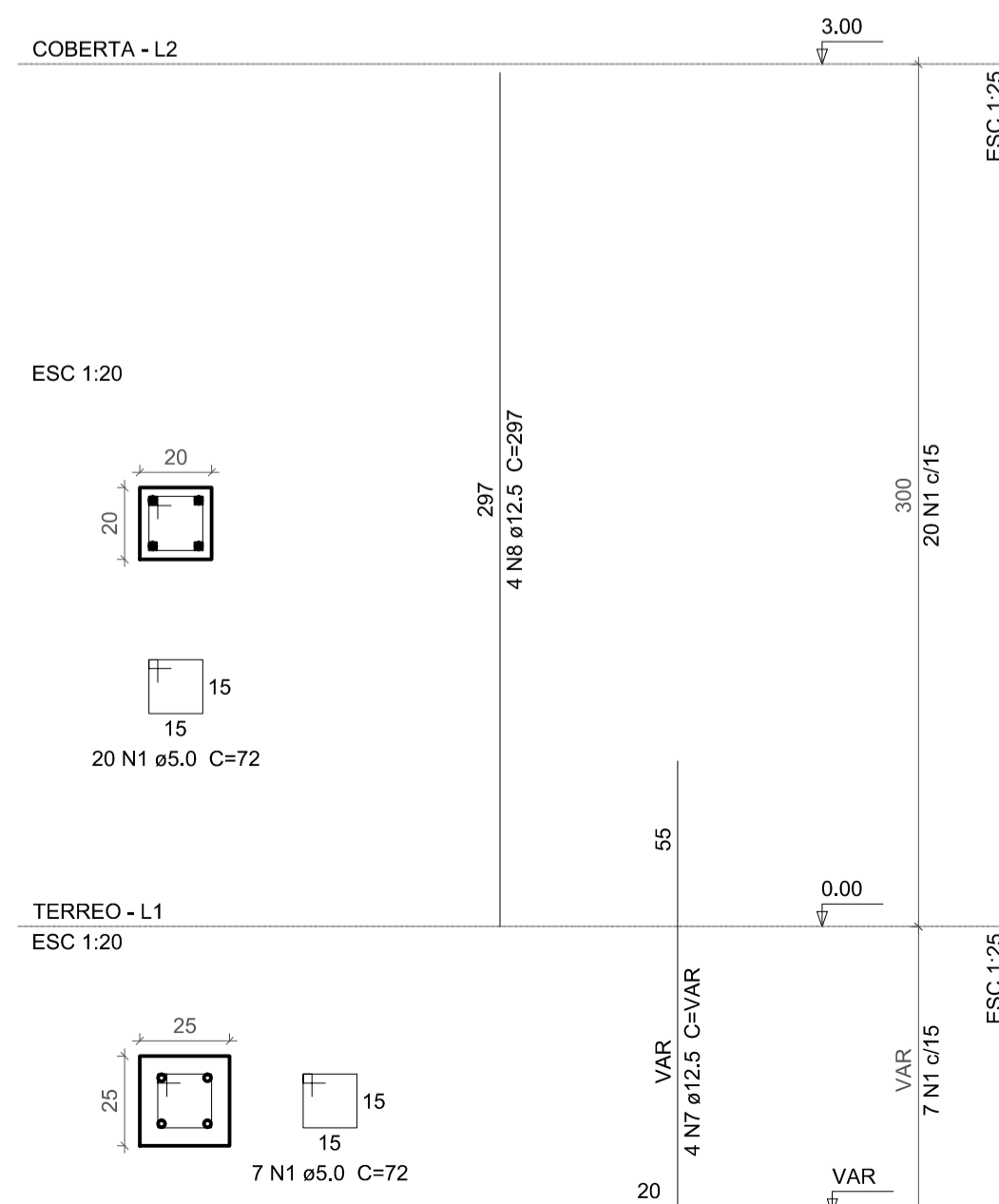
Resumo do aço

AÇO	DIAM	C.TOTAL (m)	PESO + 10 % (kg)
CA50	10.0	137.9	93.5
	12.5	37.6	39.8
CA60	5.0	213.2	36.1
PESO TOTAL			
CA50		133.3	
CA60		36.1	

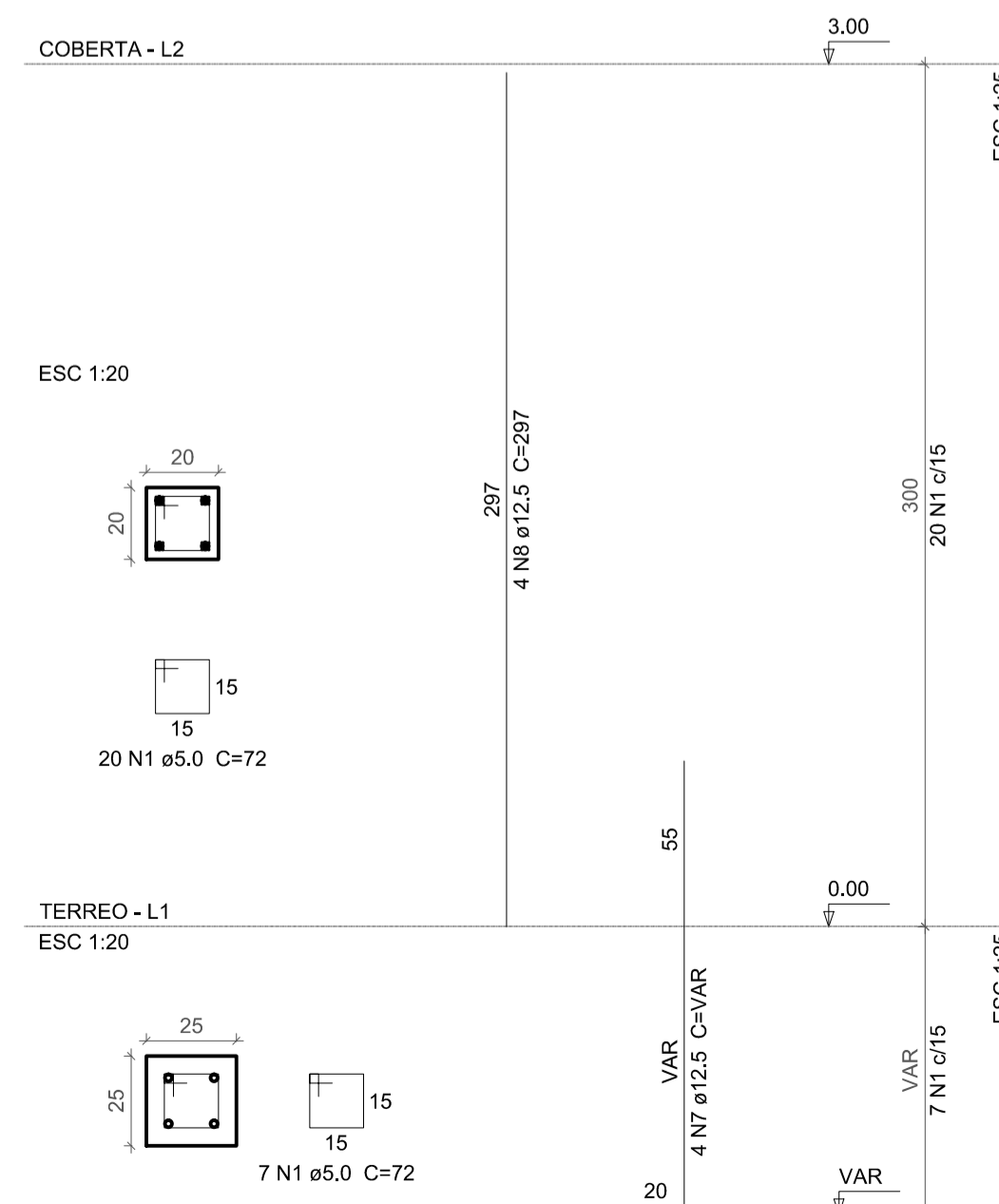
Vol. de concreto total (C-20) = 1,6 m³
Área de forma total = 30,2 m²

ARMAÇÃO DOS PILARES

P6



P7



Relação do aço

AÇO	N	DIAM	Q	UNIT (cm)	C.TOTAL (cm)
CA60	1	5.0	296	72	21312
CA50	2	10.0	20	VAR	VAR
	3	10.0	16	344	5504
	4	10.0	16	144	2304
	5	10.0	16	97	1552
	6	10.0	4	297	1188
	7	12.5	8	VAR	VAR
	8	12.5	8	297	2376

Resumo do aço

AÇO	DIAM	C.TOTAL (m)	PESO + 10 % (kg)
CA50	10.0	137.9	93.5
	12.5	37.6	39.8
CA60	5.0	213.2	36.1
PESO TOTAL			
CA50		133.3	
CA60		36.1	

Vol. de concreto total (C-20) = 1,6 m³
Área de forma total = 30,2 m²

N°	DESCRIÇÃO	REVISÃO	DATA	PROJETADO	DESENHADO

GOVERNO DO ESTADO DO SERGIPE
SECRETARIA DE ESTADO DO TURISMO - SETUR

SERVIÇO TÉCNICO ESPECIALIZADO PARA A ELABORAÇÃO DE ESTUDOS DE VIABILIDADE E DE PROJETOS BÁSICO E EXECUTIVO PARA A CONTRATAÇÃO DE ATERROS SANITÁRIOS NOS MUNICÍPIOS DE INTERVENÇÃO DO PROGRAMA DE DESENVOLVIMENTO DO TURISMO PRODETUR SERGIPE

PRODUTO 7.A - PROJETOS EXECUTIVOS DAS OBRAS DE ENGENHARIA
PROJETO ESTRUTURAL DA GUARITA ATERRO SANITÁRIO DE SÃO FCO DE CANINDÉ
ARMAÇÃO DOS PILARES

CONTRATO: 007/2016	ESCALA: INDICADA	DESENHISTA: CAMILA TAVARES
RESPONSÁVEIS TÉCNICOS:	DATA: JUNHO/2019	DESENHO: 04/07
Engª Camila de Melo Tavares CREA - PE058042	ARQUIVO: 0407_Armação Dos Pilares.dwg	

CONSORCIO:

