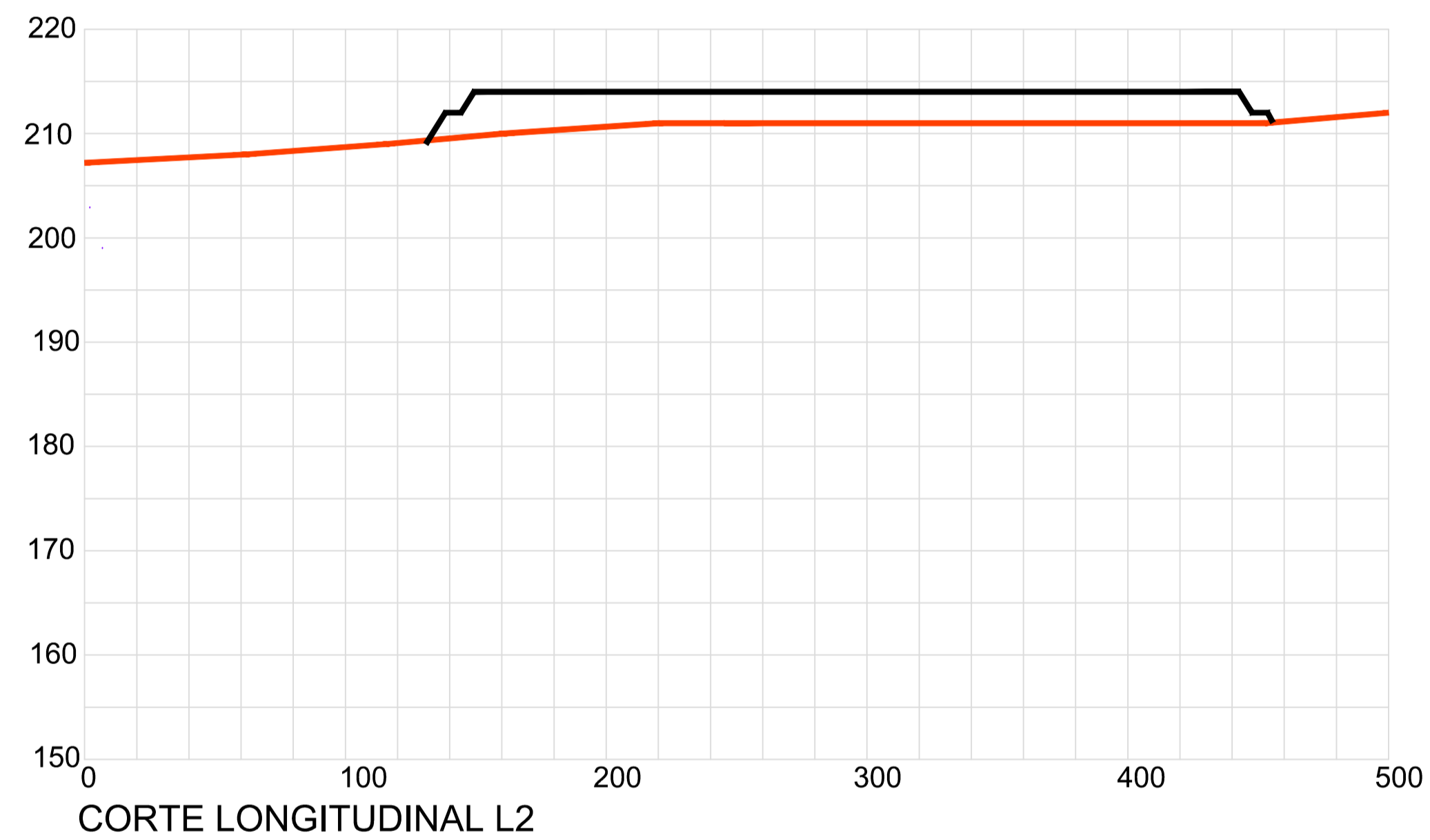
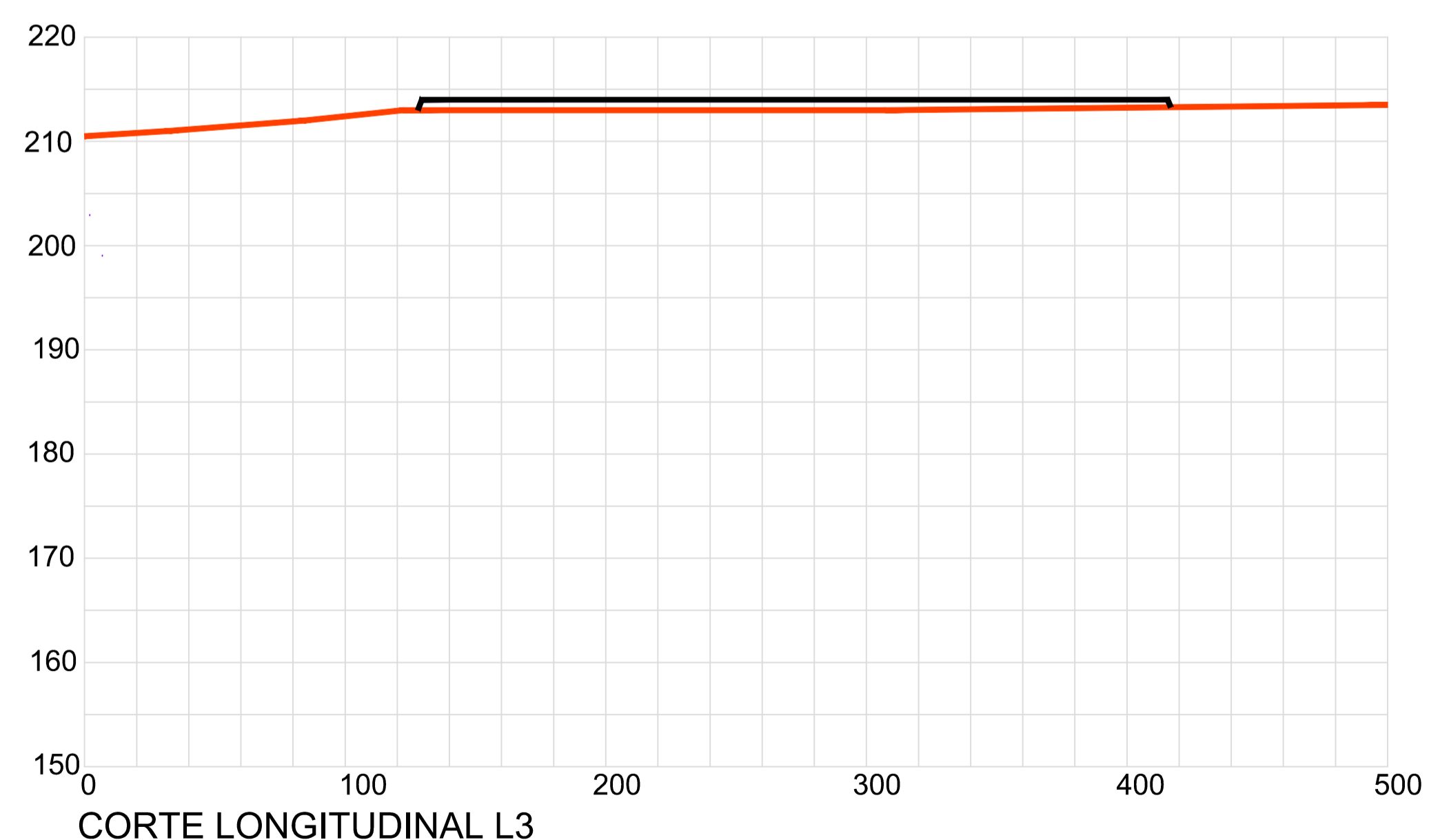


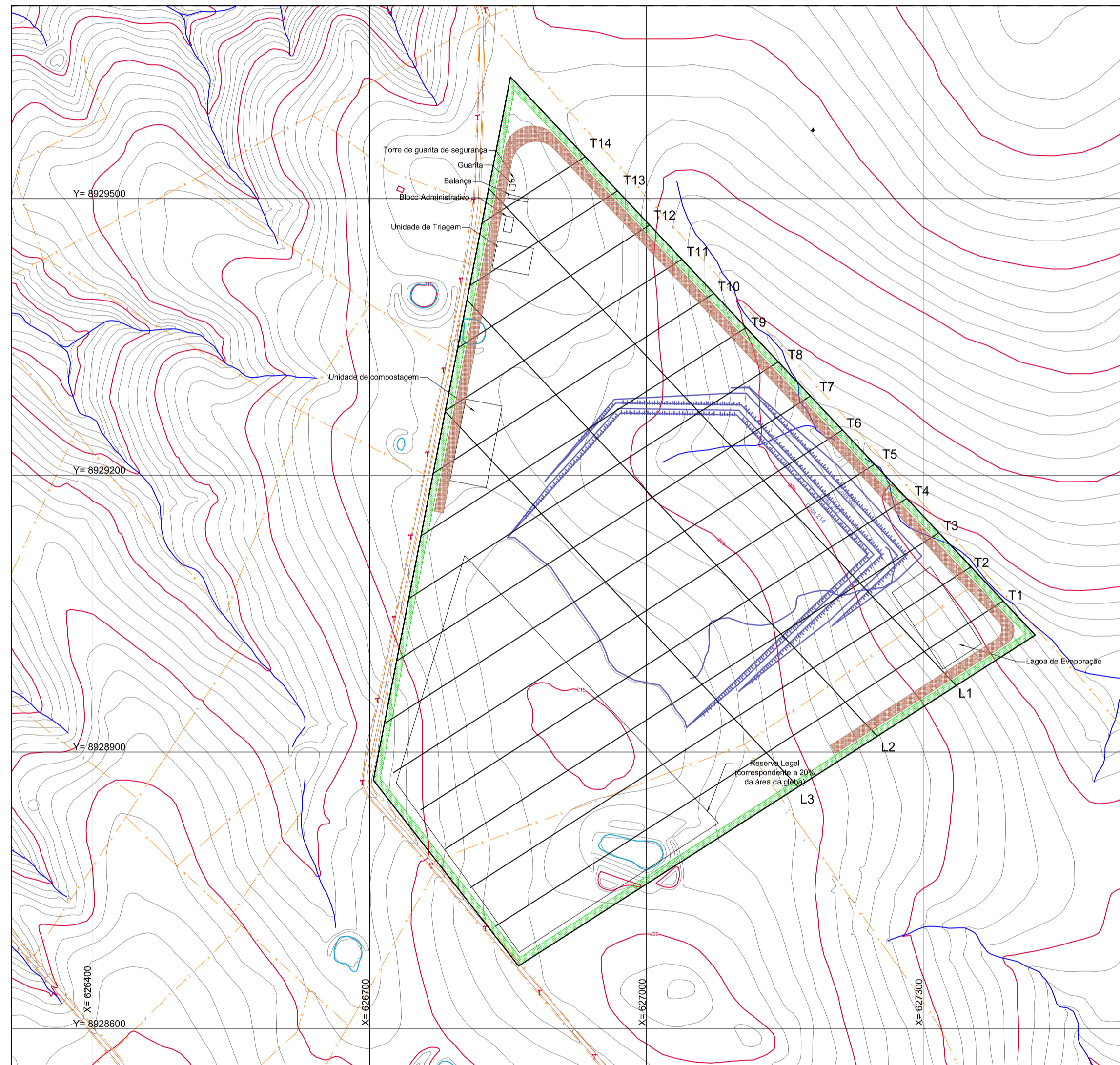
CORTE LONGITUDINAL L1



CORTE LONGITUDINAL L2



CORTE LONGITUDINAL L3



LEGENDA

- Terreno natural
- Taludes do aterro
- Corte em solo

Detalhe dos taludes
Declividade 1:2,5

L1 a L3 Corte Longitudinal
no terreno

Nº	DESCRIÇÃO	REVISÃO	DATA	PROJETADO	DESENHADO
GOVERNO DO ESTADO DO SERGIPE SECRETARIA DE ESTADO DO TURISMO - SETUR					
SERVIÇO TÉCNICO ESPECIALIZADO PARA A ELABORAÇÃO DE ESTUDOS DE VIABILIDADE E DE PROJETOS BÁSICO E EXECUTIVO PARA A CONTRATAÇÃO DE ATERROS SANITÁRIOS NOS MUNICÍPIOS DE INTERVENÇÃO DO PROGRAMA DE DESENVOLVIMENTO DO TURISMO PRODETUR SERGIPE					
PRODUTO 7.A - PROJETOS EXECUTIVOS DAS OBRAS DE ENGENHARIA CORTES LONGITUDINAIS DO ATERRO DE CANINDE DE SÃO FRANCISCO					
CONTRATO:	007/2016	ESCALA:	1:4000	DESENHISTA:	RIADY FERREIRA
RESPONSÁVEIS TÉCNICOS:	Engº Adonai de Souza Porto CREA - 5297-D/CE	DATA:	JULHO/2019	DESENHO:	04/25
CONSORCIO:					