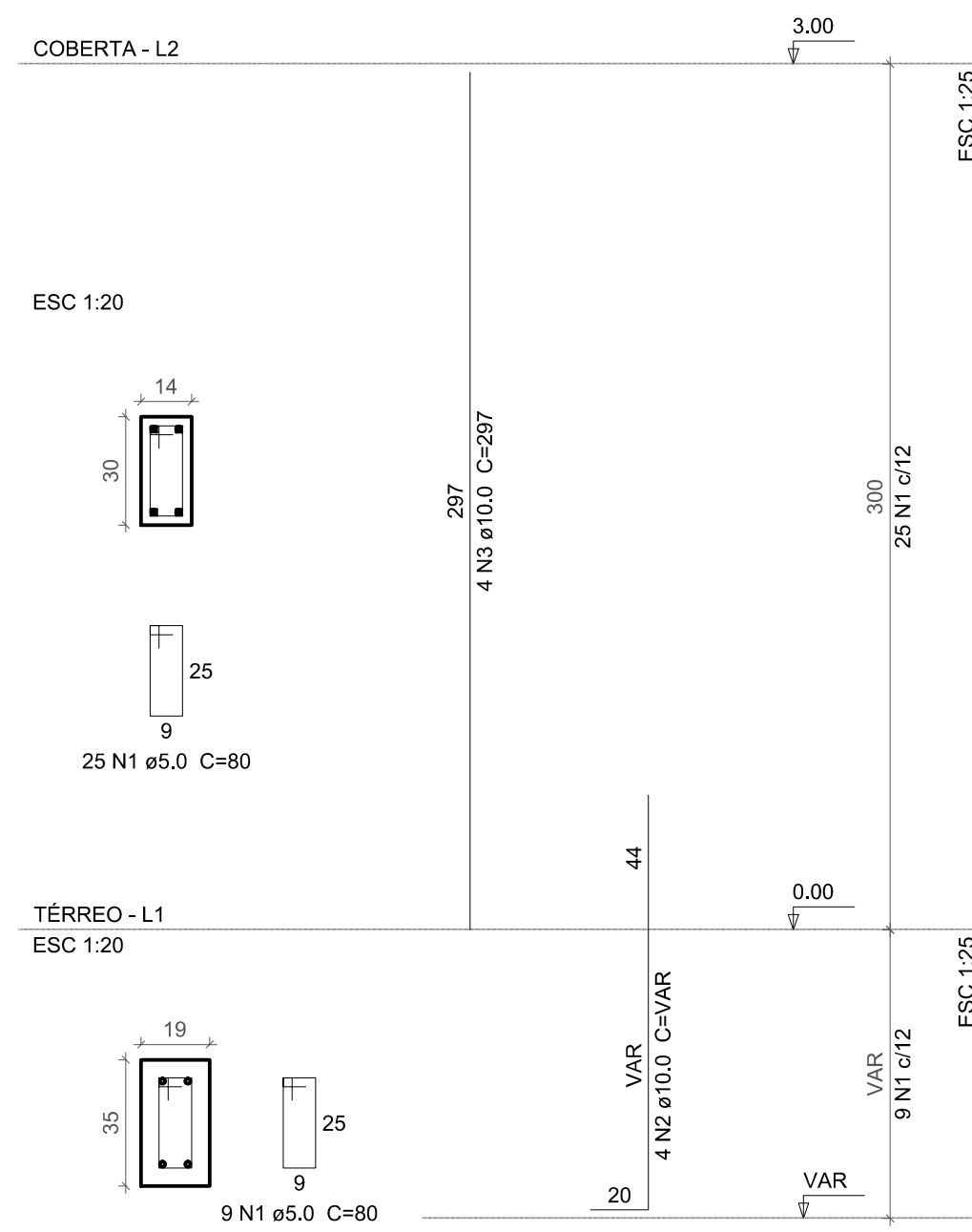
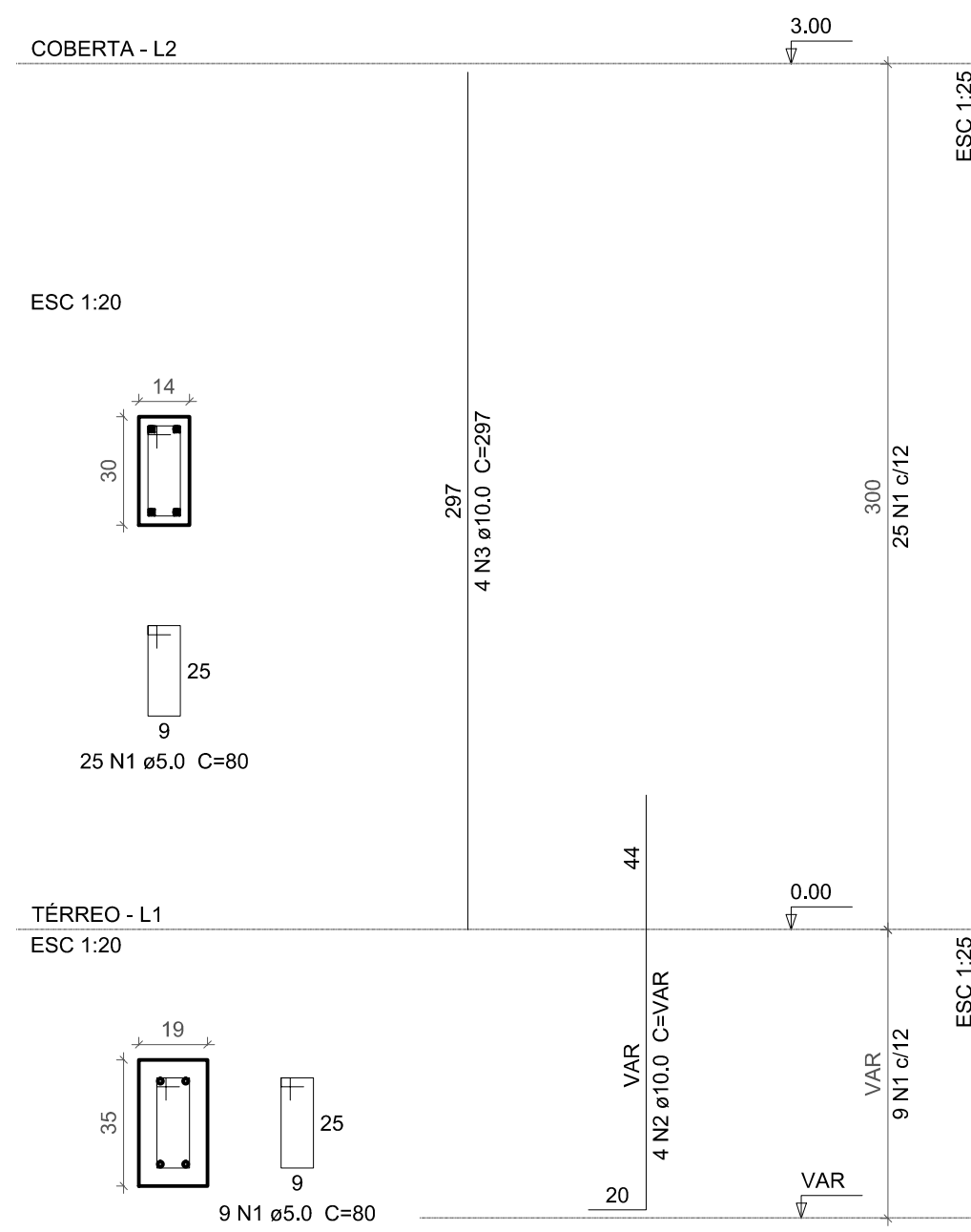


ARMAÇÃO DOS PILARES

P21



P22



Relação do aço

AÇO	N	DIAM	Q	UNIT (cm)	C.TOTAL (cm)
CA60	1	5,0	68	80	5440
CA50	2	10,0	8	VAR	VAR
	3	10,0	8	297	2376

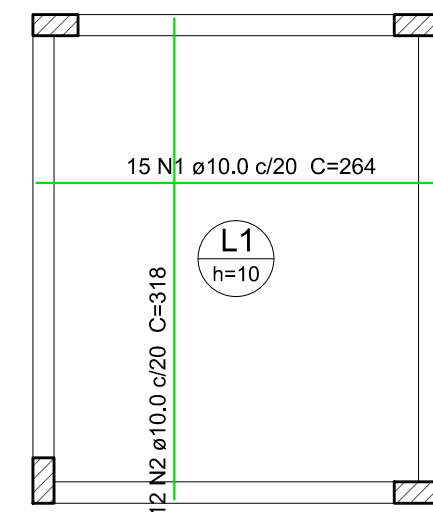
Resumo do aço

AÇO	DIAM	C.TOTAL (m)	PESO + 10 % (kg)
CA50	10,0	36,8	24,9
CA60	5,0	54,4	9,2
PESO TOTAL			
CA50		24,9	
CA60		9,2	

Vol. de concreto total (C-20) = 0,39 m³
Área de forma total = 7,44 m²

ESPECIFICAÇÕES: Estrutura de Concreto Armado

- UNIDADES: DIÂMETRO DO AÇO EM MILÍMETROS; ESPAÇAMENTO E COMPRIMENTO EM CENTÍMETROS; NÍVEL EM METROS.
- CORRIMENTO DAS BARRAS = 2,5cm (C)
- CORRIMENTO PARA AS FUNDAÇÕES E ARRANQUES >= 4,5cm
- QUIBRETO:
 - CLASSE DE AGRESSIVIDADE AMBIENTAL: I
 - RELAÇÃO ÁGUA/CEMENTO EM MASSA: < 0,45
 - RESISTÊNCIA CARACTERÍSTICA: f_{ck} >= 20MPa
- ÍNDICE DE CONSISTÊNCIA (SLUMP TEST): 5,0cm ± 1,0cm.
- ARMADURA:
 - AÇO CA-50-A e CA-60-B
- CONTROLE DA RESISTÊNCIA (AÇO):
 - DEVERÁ SER MOLDADAS 2(OUAS) SÉRIES DE 6 CP(CORPOS DE PROVA), NO MÍNIMO, PARA ENSAIO DE COMPRESSÃO AXIAL, AOS 7 E 28 DIAS (2 CP / CADA ENSAIO) PARA CONCRETO USUADO. PARA CONCRETO PREPARADO NO LOCAL EM BETONDEIRA, DEVERÁ SER PREPARADA UMA SÉRIE, NO MÍNIMO, DE 6 CP COM TRAÇADO COMPATÍVEL COM RESISTÊNCIA DE PROJETO, PARA SEREM ROMPIDOS 2 A 2 AOS 3, 7 E 28 DIAS. OS CP DE 3 E 7 DIAS, DEVERÃO SER ROMPIDOS ANTES DA 1ª CONCRETAGEM E OS RESULTADOS AVALIADOS POR EXTRAPOLAÇÃO.
- CURA:
 - A CURA DEVERÁ SER REALIZADA POR 7 DIAS ATRAVÉS DE PROCESSOS POR COLCHÃO DE ÁGUA SATURADO OU MANTA PLÁSTICA OU ADITIVO QUÍMICO.



Relação do aço

AÇO	N	DIAM	Q	UNIT (cm)	C.TOTAL (cm)
CA50	1	10,0	15	264	3960
	2	10,0	12	318	3816

Resumo do aço

AÇO	DIAM	C.TOTAL (m)	PESO + 10 % (kg)
CA50	10,0	77,8	52,7
PESO TOTAL			
CA50		52,7	

Vol. de concreto total (C-20) = 0,71 m³
Área de forma total = 7,14 m²

Armação positiva da laje do pavimento Fundo caixa

escala 1:50

Nº	DESCRIÇÃO	REVISÃO	DATA	PROJETADO	DESENHADO

GOVERNO DO ESTADO DO SERGIPE
SECRETARIA DE ESTADO DO TURISMO - SETUR

SERVIÇO TÉCNICO ESPECIALIZADO PARA A ELABORAÇÃO DE ESTUDOS DE VIABILIDADE E DE PROJETOS BÁSICO E EXECUTIVO PARA A CONTRATAÇÃO DE ATERROS SANITÁRIOS NOS MUNICÍPIOS DE INTERVENÇÃO DO PROGRAMA DE DESENVOLVIMENTO DO TURISMO PRODETUR SERGIPE

PRODUTO 7.A - PROJETOS EXECUTIVOS DAS OBRAS DE ENGENHARIA
PROJETO ESTRUTURAL ADM. DO ATERRO SANITÁRIO DE SÃO FCO. DE CANINDÉ
ARMAÇÃO DOS PILARES E ARMAÇÃO POSITIVA DO FUNDO DA CAIXA D'ÁGUA

CONTRATO: 007/2016	ESCALA: INDICADA	DESENHISTA: CAMILA TAVARES
RESPONSÁVEIS TÉCNICOS:	DATA: JUNHO/2019	12/12
Engº Camila de Melo Tavares CREA - PE058042	ARQUIVO:	2017_Armação Dos Pilares E Da Fundo Da Caixa Da Agua.dwg

CONSORCIO:

