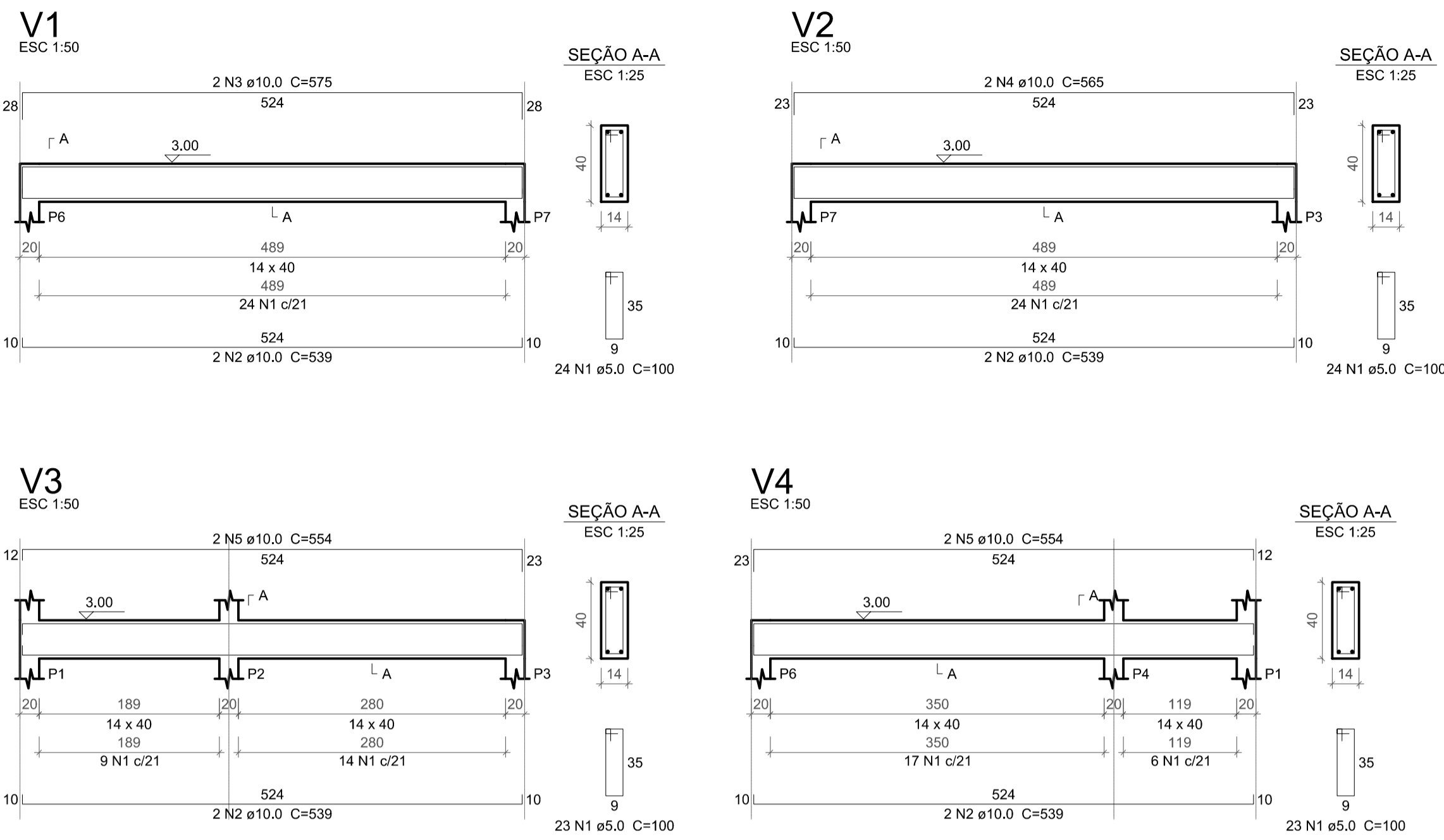


DETALHAMENTO DAS VIGAS DO PAVIMENTO COBERTA



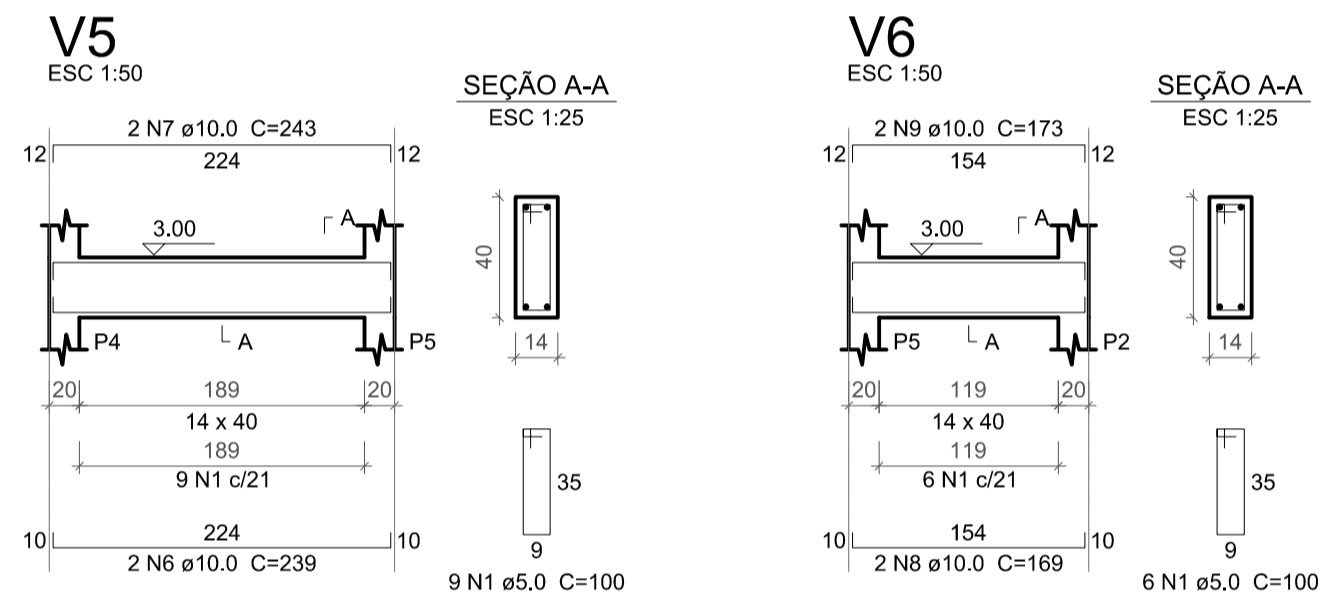
Relação do aço

AÇO	N	DIAM	Q	UNIT (cm)	C.TOTAL (cm)
CA60	1	5.0	109	100	10900
CA50	2	10.0	8	539	4312
	3	10.0	2	575	1150
	4	10.0	2	565	1130
	5	10.0	4	554	2216
	6	10.0	2	239	478
	7	10.0	2	243	486
	8	10.0	2	169	338
	9	10.0	2	173	346

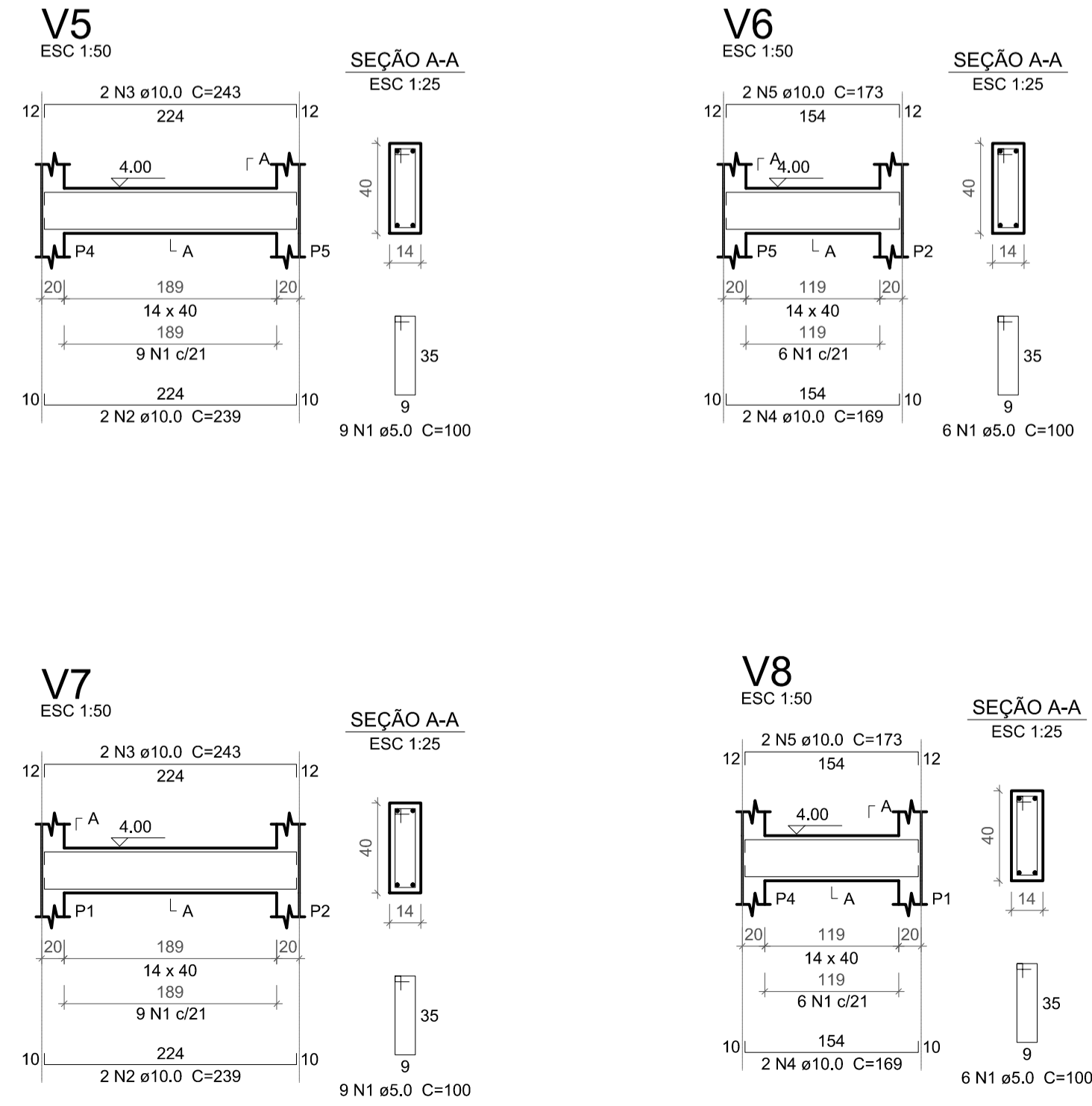
Resumo do aço

AÇO	DIAM	C.TOTAL (m)	PESO + 10 % (kg)
CA50	10.0	104.6	70.9
CA60	5.0	109	18.5
PESO TOTAL			
CA50			70.9
CA60			18.5

Vol. de concreto total (C-20) = 1.4 m³
 Área de forma total = 23.54 m²



DETALHAMENTO DAS VIGAS DO PAV. FUNDO DA CAIXA D'ÁGUA



Relação do aço

AÇO	N	DIAM	Q	UNIT (cm)	C.TOTAL (cm)
CA60	1	5.0	30	100	3000
CA50	2	10.0	4	239	956
	3	10.0	4	243	972
	4	10.0	4	169	676
	5	10.0	4	173	692

Resumo do aço

AÇO	DIAM	C.TOTAL (m)	PESO + 10 % (kg)
CA50	10.0	33	22.4
CA60	5.0	30	5.1
PESO TOTAL			
CA50			22.4
CA60			5.1

Vol. de concreto total (C-20) = 0.43 m³
 Área de forma total = 7.29 m²

Nº	DESCRIÇÃO	REVISÃO	DATA	PROJETADO	DESENHADO

GOVERNO DO ESTADO DO SERGIPE
 SECRETARIA DE ESTADO DO TURISMO - SETUR

SERVIÇO TÉCNICO ESPECIALIZADO PARA A ELABORAÇÃO DE ESTUDOS DE VIABILIDADE E DE PROJETOS BÁSICO E EXECUTIVO PARA A CONTRATAÇÃO DE ATERROS SANITÁRIOS NOS MUNICÍPIOS DE INTERVENÇÃO DO PROGRAMA DE DESENVOLVIMENTO DO TURISMO PRODETUR SERGIPE

PRODUTO 7.A - PROJETOS EXECUTIVOS DAS OBRAS DE ENGENHARIA
 PROJETO ESTRUTURAL DA GUARITÁ ATERRO SANITÁRIO DE SÃO FCO DE CANINDÉ
 DETALHAMENTO DAS VIGAS DO PAVIMENTO COBERTA E TERREO

CONTRATO: 007/2016	ESCALA: INDICADA	DESENHISTA: CAMILA TAVARES
RESPONSÁVEIS TÉCNICOS: Engª Camila de Melo Tavares CREA - PE058042	DATA: JUNHO/2019	DESENHO: 01/07
ARQUIVO: 01_Detalhamento Vigas Pav Coberta E Terreo.dwg		

CONSORCIO: