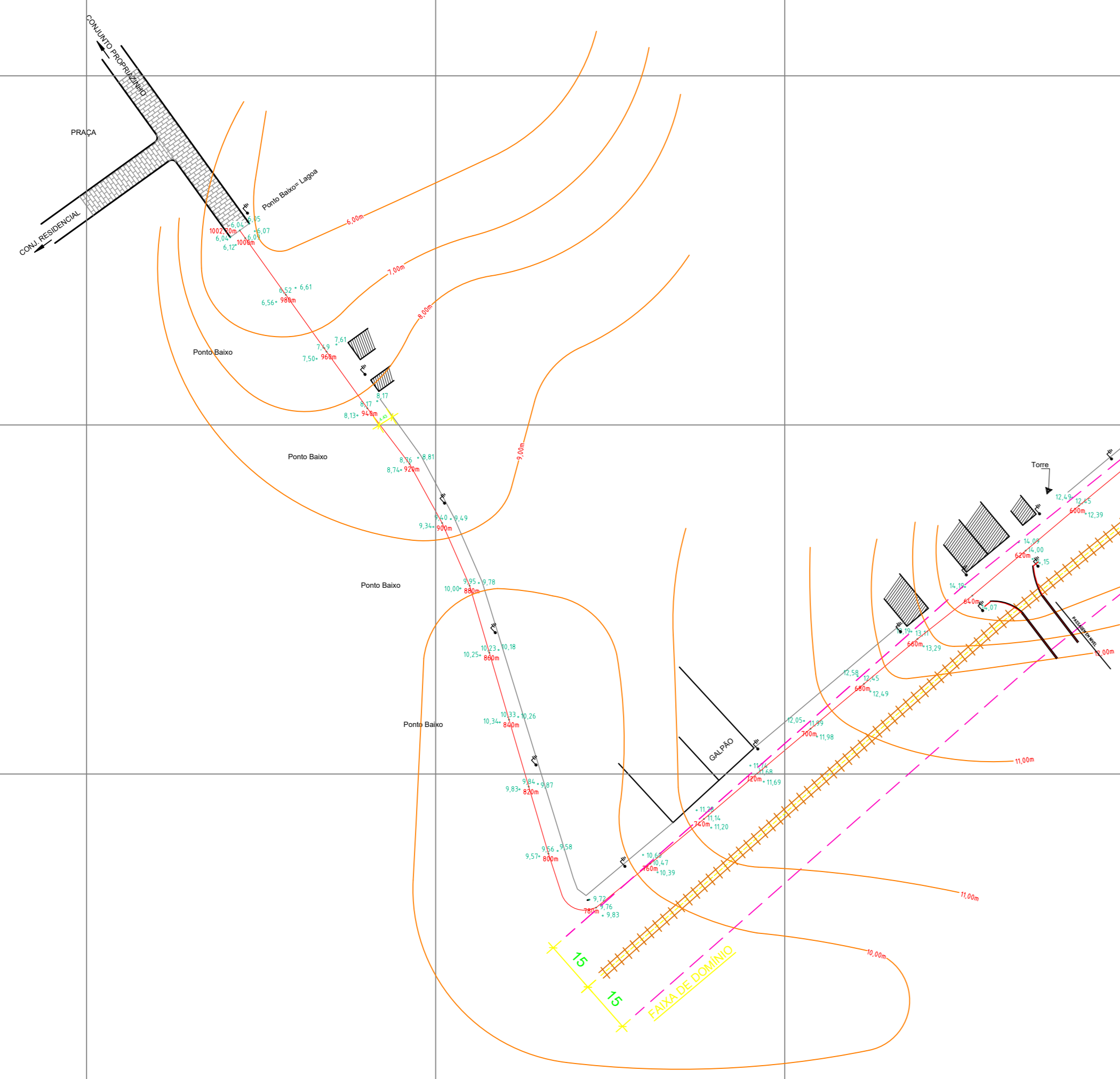
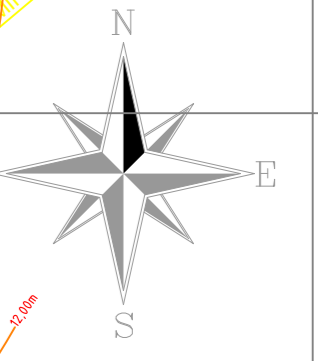
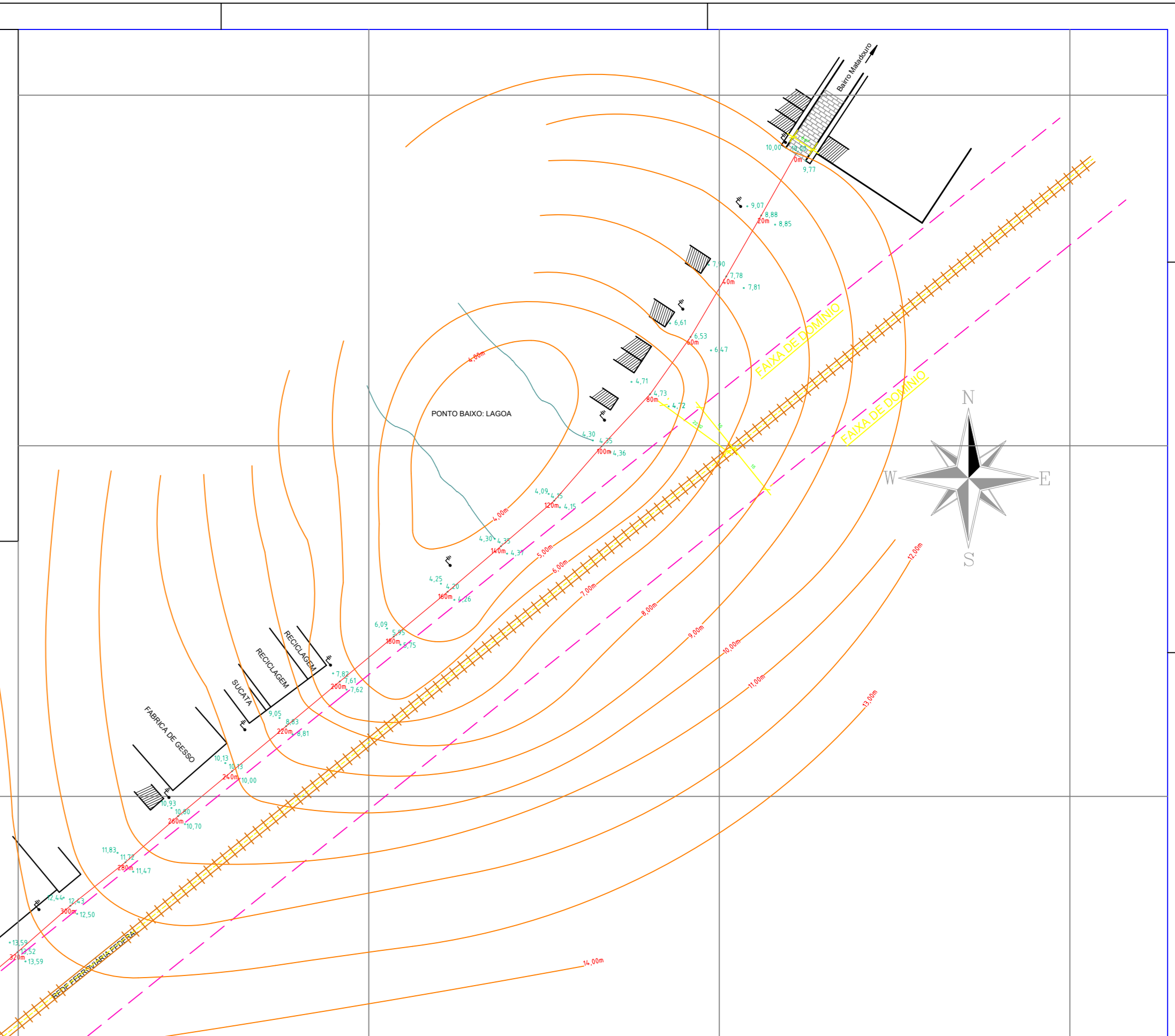


PERFIL LONGITUDINAL - EIXO DA RUA  
ESCALA: H - 1/1500  
V - 1/100



**CONVENÇÕES**

REFERENCIAL TOPOGRÁFICO	EDIFICAÇÃO
ESTACÃO TOPOGRÁFICA	TESTADA
PERÍMETRO / LIMITE	SISTEMA VIÁRIO
VORTEX - POLIGONAL	BORDO - ASFALTO
MURO	PAVIMENTAÇÃO - ASFALTO
CERCA - PERÍMETRO	RELEVO / ACIDENTES NATURAIS
CERCA - INTIMA / ALMOXARIFE	CURVA DE NÍVEL
LIMITE - FAIXA DE DOMÍNIO	REDE ELÉTRICA
LIMITE - DEMARCAÇÃO	POZE - REDE ELÉTRICA (BARRA TENSÃO)

**GEOREFERENCIAL**

PLANIMÉTRICO	Coordenadas Planas UTM	DATUM: Ir: SIRGAS 2000 (Medição Central 3F W D)
ALTIMÉTRICO	Altitude Ortométrica	DATUM: V: Imbituba - SC

**QUADRO DE COORDENADAS**

RUA	COORDENADAS "INICIO"	COORDENADAS "FIM"
RUA "PRINCIPAL"	X = 737146.9979 Y = 8868861.2660	X = 737758.7086 Y = 8869360.0072
UTM-SIRGAS2000		

**Prefeitura Municipal de Propriá**  
Travessa Sete de Setembro, 37, Centro CEP: 49900-000 - Propriá - SE

Secretaria Municipal de Obras, Infraestrutura, Serviços Públicos, Habitação e Sanamento

FRANCISCO XAVIER NETO	DATA	27/10/2019	CREA	2715085460/SE	VISTO	SE
FRANCISCO XAVIER NETO	DATA		CREA	2715085460/SE	VISTO	SE
RESPONSAB. TÉCNICA	DATA		CREA		VISTO	SE
LEVANTAMENTO	DATA		CREA		VISTO	SE

**PROJETO PAVIMENTAÇÃO**  
RUA DE INTERLIGAÇÃO ENTRE OS BAIRROS MATA DOURO E PROPRIAZINHO  
PROPRIÁ-SE

JUNHO/2019	PROJETO	<b>PAVIMENTAÇÃO</b>		
1/750	PLANTA	PLANTA PLANIMÉTRICA DE DRENAGEM SUPERFICIAL	REV. 01	FOLHA 01/02