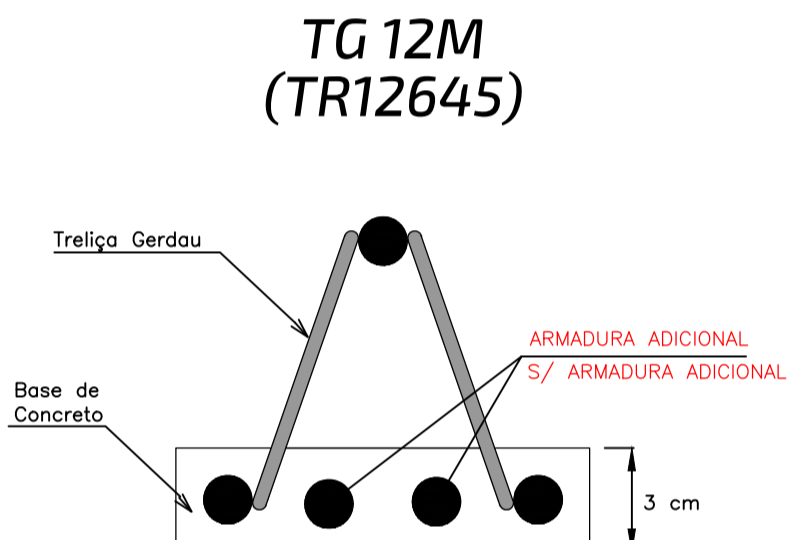
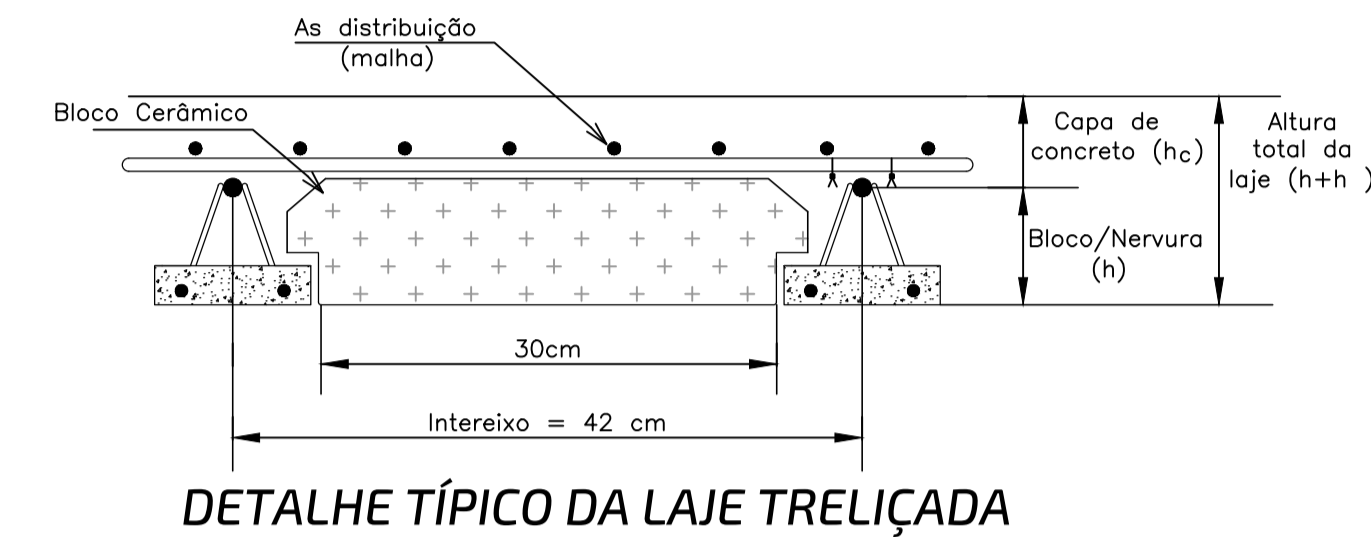
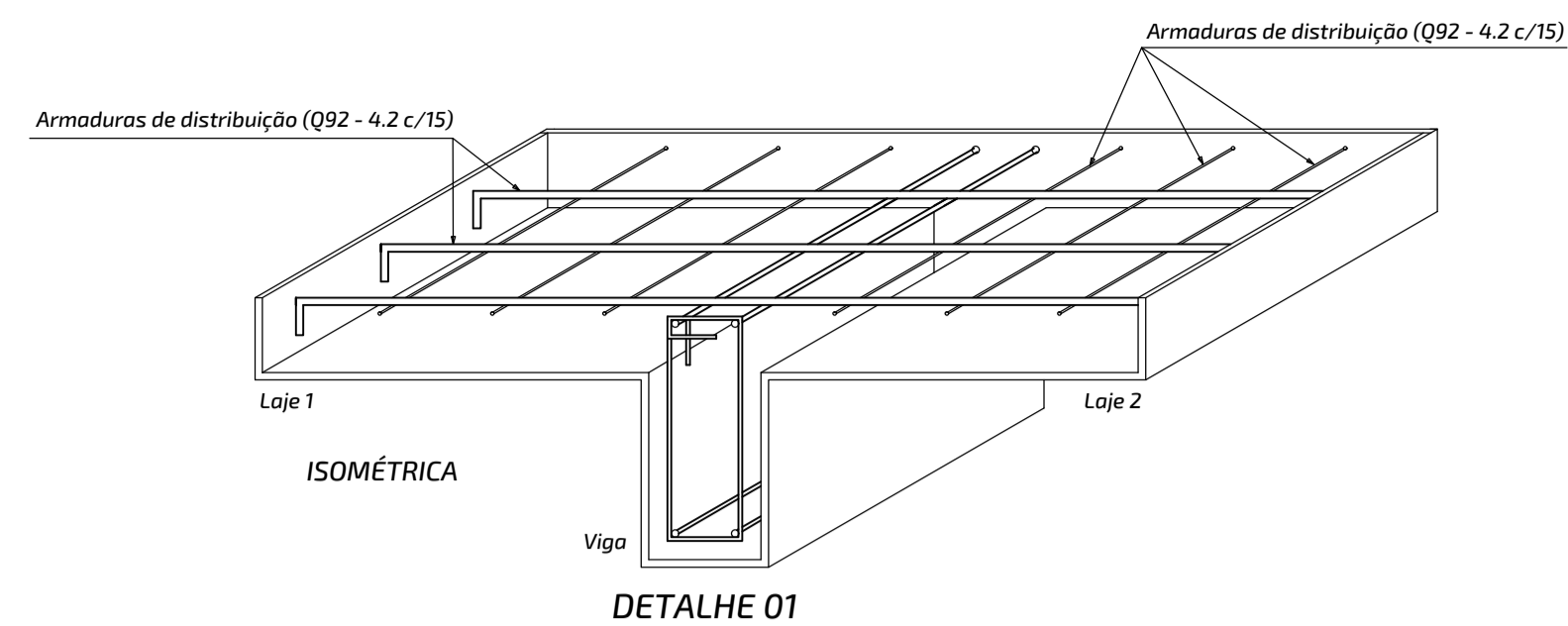


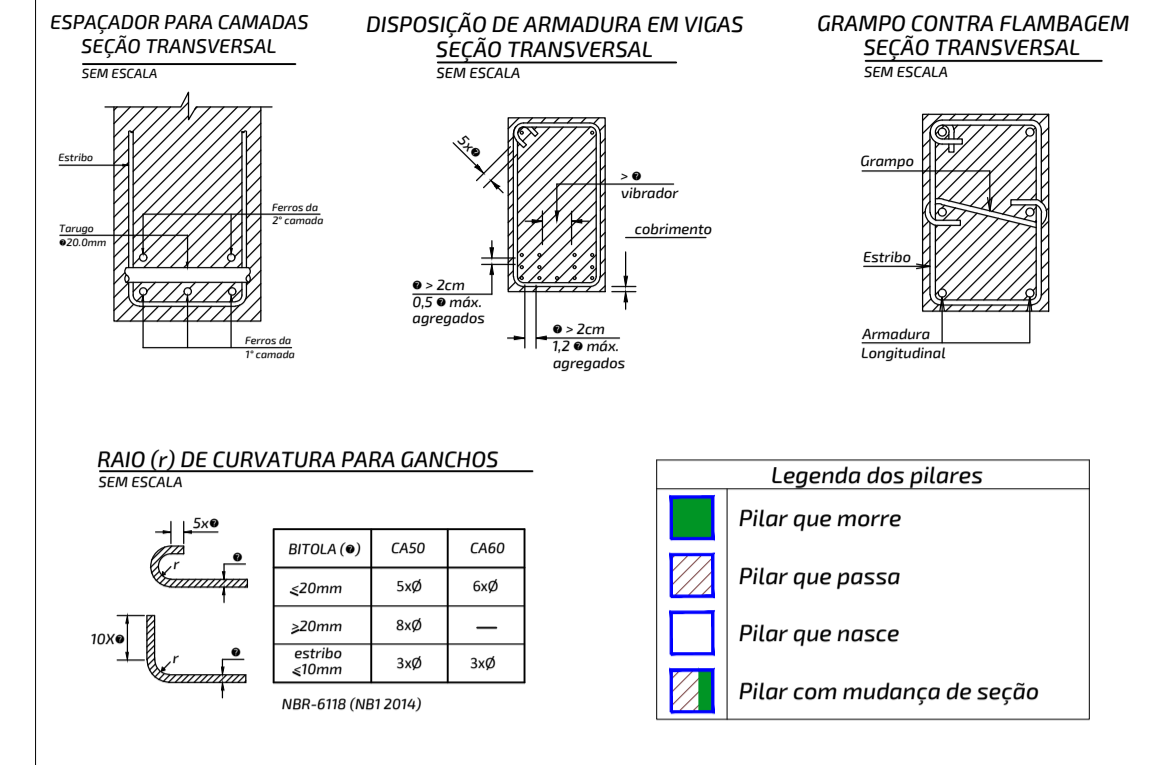
PLANTA DE FORMA DO PAVIMENTO SUPERIOR - NÍVEL 370.00
Escala 1:50



Vigas				Pilares			
Nome	Seção (cm)	Elevação (cm)	Nível (cm)	Nome	Seção (cm)	Elevação (cm)	Nível (cm)
VE1	20x40	0	100	P1	20x40	0	370
V51	15x50	0	370	P2	15x40	0	370
V52	15x40	0	370	P3	15x40	0	370
V53	15x40	0	370	P4	15x40	0	370
V54	20x50	0	370	P5	15x40	0	370
V55	15x40	0	370	P7	15x40	0	370
V56	20x50	0	370	P8	20x30	0	370
V57	15x40	0	370	P9	20x30	0	370
V58	20x50	0	370	P10	15x40	0	370
V59	20x50	0	370	P11	15x40	0	370
V510	15x50	0	370	P12	20x30	0	370
V511	15x50	0	370	P13	20x30	0	370
V512	15x50	0	370	P14	15x40	0	370
V513	15x50	0	370	P15	15x50	0	370
V514	15x40	0	370	P16	20x30	0	370
V515	15x50	0	370	P17	20x30	0	370
V516	15x40	0	370	P18	15x50	0	370
V517	15x50	0	370	P19	20x40	0	370
V518	15x50	0	370	P20	20x40	0	370
V519	15x50	0	370	P21	30x30	0	370
V520	20x40	0	370	P22	30x30	0	370
V521	20x40	0	370	P23	30x30	0	370
V522	20x40	0	370	P24	30x30	0	370
				P25	30x30	0	370
				P26	30x30	0	370

Lajes							
Nome	Tipo	Altura (cm)	Elevação (cm)	Nível (cm)	Peso próprio (kgf/m²)	Sobrecarga (kgf/m²)	
L1	Trelizada ID	12	0	370	252	145	800
L2	Trelizada ID	12	0	370	252	145	800
L3	Trelizada ID	12	0	370	252	145	800
L4	Trelizada ID	12	0	370	252	145	800
L5	Trelizada ID	12	0	370	252	145	800
L6	Trelizada ID	12	0	370	252	145	800
L7	Trelizada ID	12	0	370	252	145	800
L8	Trelizada ID	12	0	370	252	145	800
L9	Trelizada ID	12	0	370	252	145	800
L10	Trelizada ID	12	0	370	252	145	800
L11	Trelizada ID	12	0	370	252	145	800
LE1	Maciça	12	-270	100	660	155	500
LE2	Maciça	12	-270	100	300	155	500
LE3	Maciça	12	0	370	586	155	500

Área de lajes		
Tipo	Altura (cm)	Área (m²)
Maciça	12	11,04
Trelizada ID	12	123,83



CLASSE DE AGRESSIVIDADE AMBIENTAL (NBR-6118:2014)	
II - MODERADA URBANA	FATORES ATENUANTES: - Controle rígido de qualidade e medidas na obra. - Ambientes revestidos com argamassa e pintura.
COBRIMENTOS: PILARES: 3.0cm VIGAS: 3.0cm LARES: 2.5cm FUNDAÇÕES: 3.0cm	CONCRETO ADOTADO: C30 Fck = 30MPa Ecs = 268384 kgf/cm² FATOR ÁGUA/CIMENTO DO CONCRETO: a/c = 0,55

É DE INTEIRA RESPONSABILIDADE DO AUTOR DO PROJETO E DO RESPONSÁVEL TÉCNICO O ATENDIMENTO DAS ESPECIFICAÇÕES CONSTANTES NO REGULAMENTO DE EDIFICAÇÕES NA LEGISLAÇÃO MUNICIPAL E NORMAS BRASILEIRAS DE VIGENTES.

OBSERVAÇÕES

AUTORIA DO PROJETO: A obra deverá ser executada conforme o projeto aprovado. Não serão aceitas mudanças que distorçam a imagem do obra executada, reservando-se sempre os direitos autorais do profissional.

Lei 5.194/66 Art. 18: As alterações do projeto ou plano original SÓ PODERÃO ser feitas pelo PROFISSIONAL que o tenha elaborado. Parágrafo único. Estando impedido ou recusando-se o autor do projeto ou plano original a prestar sua colaboração profissional, comprovada a solicitação, as alterações ou modificações deleis poderão ser feitas por outro profissional habilitado, a quem caberá a responsabilidade pelo projeto ou plano modificados.

Art. 24, IV, da Lei n. 9.610/98 - São direitos morais do autor o de assegurar a integridade da obra, opondo-se a quaisquer modificações ou à prática de atos que, de qualquer forma, possam prejudicá-la ou atingi-la, como autor, em sua reputação ou honra;

01	AMPLIAÇÃO DE ÁREA PARA RESERVIÁRIO DE INÉNDIO	NOV/22
00	EMISSÃO INICIAL	NOV/22
REVISÃO	COMENTÁRIOS	DATA

RESP. PROJETO: Engenheiro: Adriano Silva de Oliveira
CREA: 27105180-2

AUTOR DO PROJETO: Engenheiro: Adriano Silva de Oliveira
CREA: 27105180-2

PROPRIETÁRIO: Município de Japoatã
CNPJ: 13.115.910/0001-61

CONTATO:
E-MAIL: CONTATO@E3ENGM.COM
CELULAR: 79 9 9901-7022
CELULAR: 79 9 9901-4028

PROJETO ESTRUTURAL

MERCADO MUNICIPAL
DEPUTADO ADROALDO CAMPOS
PLANTA DE FORMA DO PAV. SUPERIOR
NÍVEL +370.00

PROPRIETÁRIO: MUNICÍPIO DE JAPOATÃ

ENDEREÇO: RUA JACKSON FIGUEIREDO, S/Nº, CENTRO, JAPOATÃ-SERGIPE

DESIGNAÇÃO: PRF_JPA_EST_MRC_R1

ESCALA PROPOSTA: 10:1

DESIGNADO: ADRIANO

DATA: NOVEMBRO / 2022

REVISÃO: R01

ESCALA: 1/50

10/20