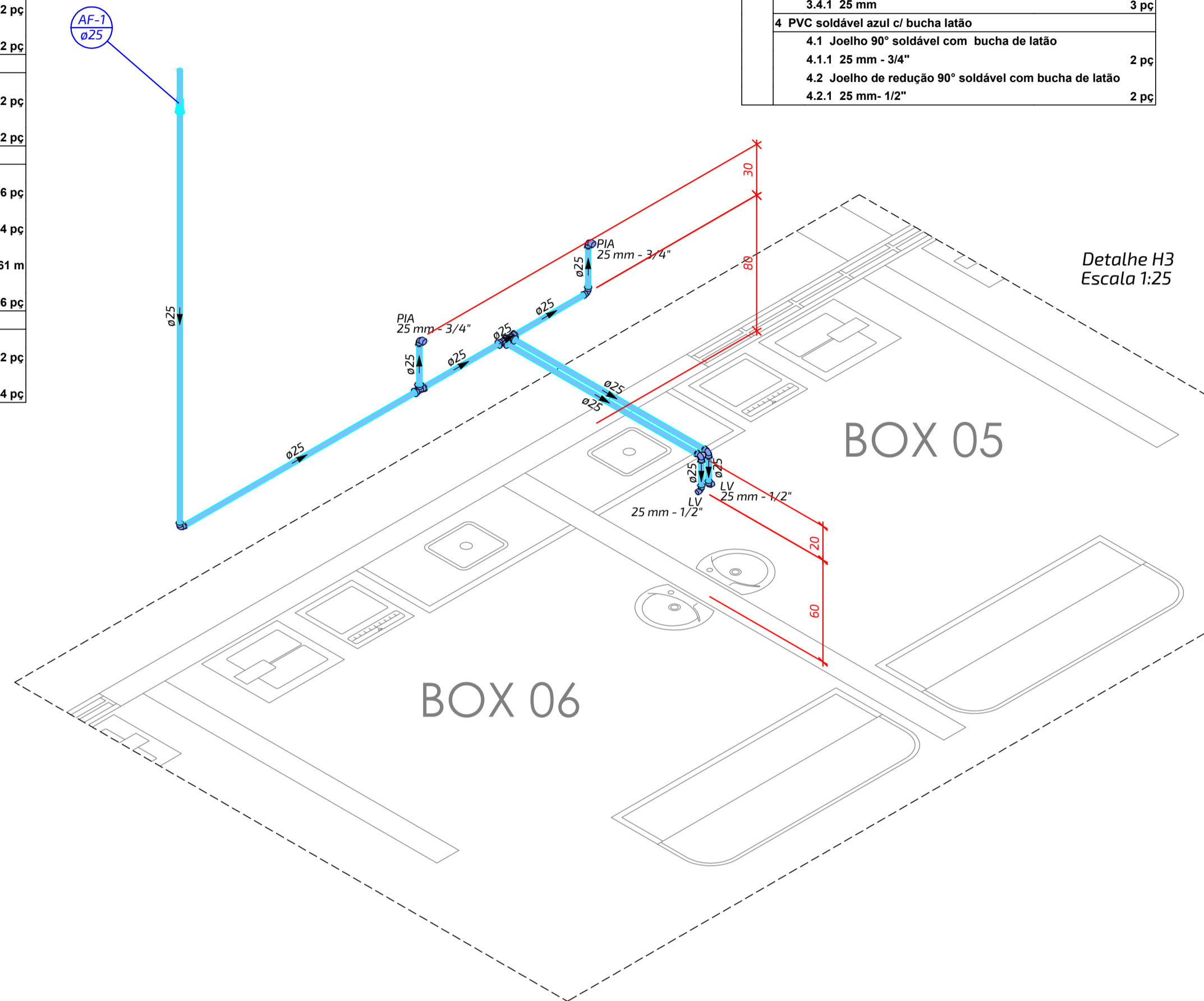


Detalhe H2  
Escala 1:25

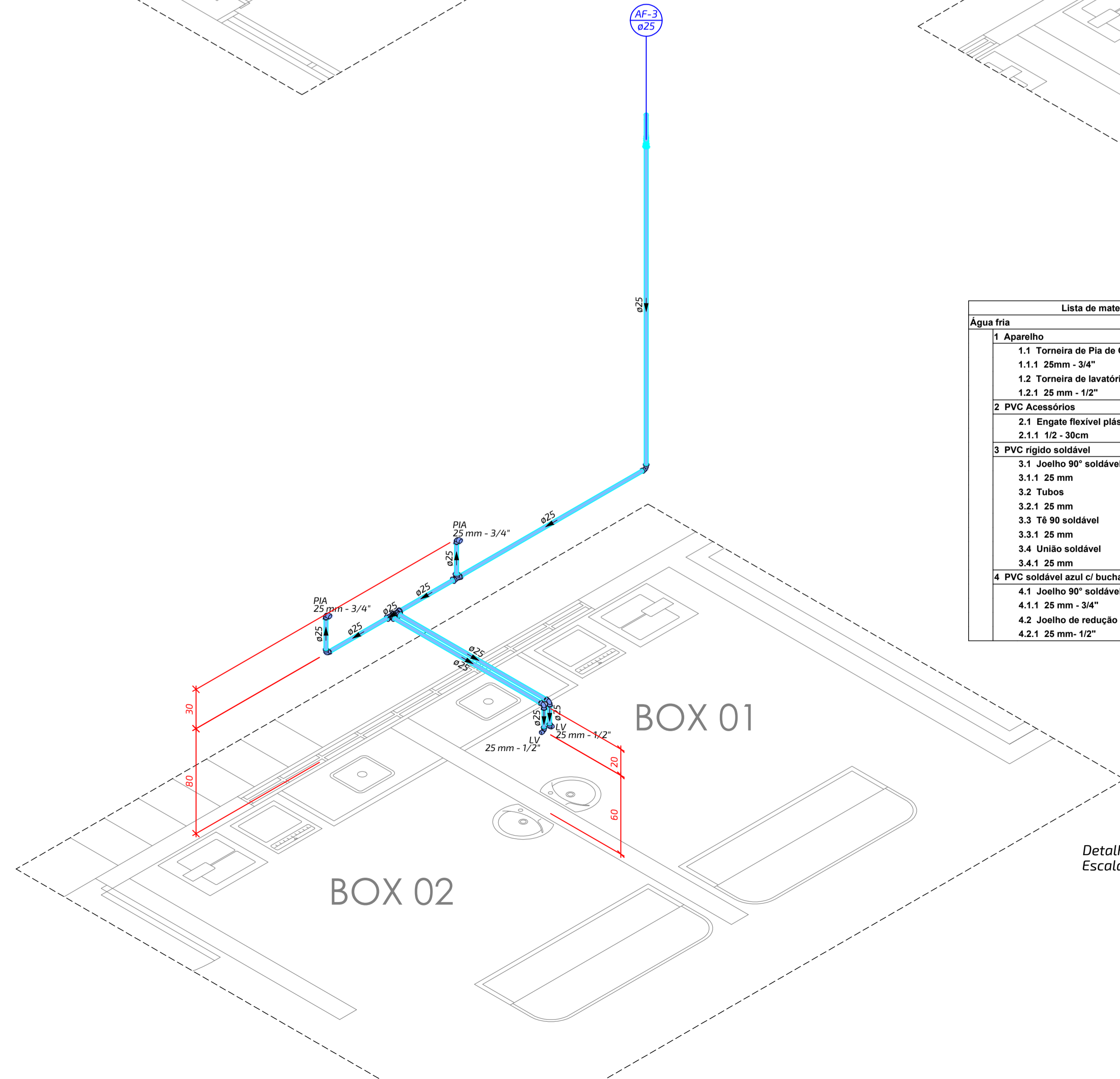
Lista de materiais - SUPERIOR		
Água fria		
<b>1 Aparelho</b>		
1.1 Chuveiro		
1.1.1 25mm x 3/4"	2 pc	
1.2 Ducha higiênica		
1.2.1 25mm x 1/2"	2 pc	
1.3 Torneira de lavatório		
1.3.1 25 mm - 1/2"	2 pc	
1.4 Vaso Sanitário c/ cx. acoplada		
1.4.1 1/2"	2 pc	
<b>2 Metais</b>		
2.1 Registro de gaveta c/ canopla cromada		
2.1.1 3/4"	2 pc	
2.2 Registro de pressão c/ canopla cromada		
2.2.1 3/4"	2 pc	
<b>3 PVC Acessórios</b>		
3.1 Engate flexível cobre cromado com canopla		
3.1.1 1/2 - 30cm	2 pc	
3.2 Engate flexível plástico		
3.2.1 1/2 - 30cm	2 pc	
<b>4 PVC misto soldável</b>		
4.1 Joelho de redução soldável c/ rosca		
4.1.1 25 mm - 1/2"	2 pc	
4.2 Luva soldável c/ rosca		
4.2.1 25 mm - 3/4"	2 pc	
<b>5 PVC rígido soldável</b>		
5.1 Adapt sold.corto c/bola-rosca p registro		
5.1.1 25 mm - 3/4"	6 pc	
5.2 Joelho 90° soldável		
5.2.1 25 mm	4 pc	
5.3 Tubos		
5.3.1 25 mm	13.61 m	
5.4 Tê 90 soldável		
5.4.1 25 mm	6 pc	
<b>6 PVC soldável azul c/ bucha latão</b>		
6.1 Joelho 90° soldável com bucha de latão		
6.1.1 25 mm - 3/4"	2 pc	
6.2 Joelho de redução 90° soldável com bucha de latão		
6.2.1 25 mm - 1/2"	4 pc	



Detalhe H3  
Escala 1:25

Lista de materiais - SUPERIOR		
Água fria		
<b>1 Aparelho</b>		
1.1 Torneira de Pia de Cozinha		
1.1.1 25mm - 3/4"	2 pc	
1.2 Torneira de lavatório		
1.2.1 25 mm - 1/2"	2 pc	
<b>2 PVC Acessórios</b>		
2.1 Engate flexível plástico		
2.1.1 1/2 - 30cm	2 pc	
<b>3 PVC rígido soldável</b>		
3.1 Joelho 90° soldável		
3.1.1 25 mm	4 pc	
3.2 Luva soldável		
3.2.1 25 mm	1 pc	
3.3 Tubos		
3.3.1 25 mm	8.63 m	
3.4 Tê 90 soldável		
3.4.1 25 mm	3 pc	
<b>4 PVC soldável azul c/ bucha latão</b>		
4.1 Joelho 90° soldável com bucha de latão		
4.1.1 25 mm - 3/4"	2 pc	
4.2 Joelho de redução 90° soldável com bucha de latão		
4.2.1 25 mm - 1/2"	2 pc	

Lista de materiais - SUPERIOR		
Água fria		
<b>1 Aparelho</b>		
1.1 Torneira de Pia de Cozinha		
1.1.1 25mm - 3/4"	2 pc	
1.2 Torneira de lavatório		
1.2.1 25 mm - 1/2"	2 pc	
<b>2 PVC Acessórios</b>		
2.1 Engate flexível plástico		
2.1.1 1/2 - 30cm	2 pc	
<b>3 PVC rígido soldável</b>		
3.1 Joelho 90° soldável		
3.1.1 25 mm	4 pc	
3.2 Tubos		
3.2.1 25 mm	8.67 m	
3.3 Tê 90 soldável		
3.3.1 25 mm	3 pc	
3.4 União soldável		
3.4.1 25 mm	1 pc	
<b>4 PVC soldável azul c/ bucha latão</b>		
4.1 Joelho 90° soldável com bucha de latão		
4.1.1 25 mm - 3/4"	2 pc	
4.2 Joelho de redução 90° soldável com bucha de latão		
4.2.1 25 mm - 1/2"	2 pc	



Detalhe H4  
Escala 1:25

SIMBOLOGIA	
	- COLUNA DE ALIM. - DIÂM. EM MILÍMETROS
	- COLUNA ÁGUA FRIA - DIÂM. EM MILÍMETROS
	- COLUNA ÁGUA QUENTE - DIÂM. EM MM
	- PONTO DE VASO SANITÁRIO
	- PONTO DE ÁGUA P/ MICTÓRIO
	- PONTO DE ÁGUA P/ LAVATÓRIO
	- PONTO DE ÁGUA P/ PIA DE COZINHA
	- PONTO DE ÁGUA P/ TANQUE DE LAVAR ROUPA
	- PONTO DE ÁGUA P/ MÁQUINA DE LAVAR ROUPAS
	- PONTO DE ÁGUA P/ CHUVEIRO
	- PONTO DE ÁGUA P/ BANHEIRA
	- PONTO DE TORNEIRA DE JARDIM
	- REGISTRO DE GAVETA
	- REGISTRO DE PRESSÃO
	- CAIXA P/ HIDRÔMETRO DESO - h = 0,30m
	- JOELHO 90° PVC SOLDÁVEL
	- TÊ 90° PVC SOLDÁVEL
	- TUBULAÇÃO EMBUTIDA NA PAREDE - ÁGUA FRIA
	- TUBULAÇÃO SOBRE FORRO - ÁGUA FRIA
	- TUBULAÇÃO EMBUTIDA NA PAREDE OU PISO - ALIMENTAÇÃO
	- TUBULAÇÃO EMBUTIDA NA PAREDE - ÁGUA QUENTE
	- TUBULAÇÃO QUE SOBE
	- TUBULAÇÃO QUE DESCE

NOTAS GERAIS	
01	AS INSTALAÇÕES DE ÁGUA FRIA DEVERÃO OBEDECER A NORMA NBR 5626 DE JUN. 2020 E ATENDER AS EXIGÊNCIAS TÉCNICAS MÍNIMAS DE HIGIENE, SEGURANÇA, ECONOMIA E CONFORTO.
02	TODOS OS DIÂMETROS ESTABELECIDOS NESTE PROJETO DEVEM SER RIGOROSAMENTE SEGUIDOS
03	DEVEM SER ADOTADOS TUBOS E CONEXÕES DA MARCA TIGRE OU EQUIVALENTE TÉCNICO
04	SEMPRE UTILIZAR TUBOS E CONEXÕES DE UMA MESMA MARCA PARA EVITAR FOLGAS OU DIFICULDADES DE ENCAIXE
05	NOS PONTOS DE SAÍDA DOS SUB-RAMAIS, UTILIZAR CONEXÕES DA SÉRIE AZUL COM BUCHA DE LATÃO

É DE INTEIRA RESPONSABILIDADE DO AUTOR DO PROJETO E DO RESPONSÁVEL TÉCNICO O ATENDIMENTO DAS ESPECIFICAÇÕES CONSTANTES NO REGULAMENTO DE EDIFICAÇÕES NA LEGISLAÇÃO MUNICIPAL E NORMAS BRASILEIRAS DE VIGENTES.

**OBSERVAÇÕES**

AUTORIA DO PROJETO: A obra deverá ser executada conforme o projeto aprovado. Não serão aceitas mudanças que distorçam a imagem da obra executada, respeitando sempre os direitos autorais do profissional.

Lei 5.194/66 Art. 18. As alterações do projeto ou plano original SÓ PODERÃO ser feitas pelo PROFISSIONAL que o tenha elaborado. Parágrafo único. Estando impedido ou recusando-se o autor do projeto ou plano original a prestar sua colaboração profissional, comprovada a solicitação, as alterações ou modificações dele poderão ser feitas por outro profissional habilitado, o qual caberá a responsabilidade pelo projeto ou plano modificado.

Art. 24, IV, da Lei n. 9.610/98 - São direitos morais do autor: o de assegurar a integridade da obra, opondo-se a quaisquer modificações ou à prática de atos que, de qualquer forma, possam prejudicá-la ou atingi-la, como autor, em sua reputação ou honra;

REVISÃO	COMENTÁRIOS	DATA
01	INCLUSÃO DE PONTOS PARA LAVATÓRIO E BANHEIRO PARA COMERCIANTES	MAR/23
00	EMISSÃO INICIAL	NOV/22

RESP. PROJETO	Engenheiro: Adriano Silva de Oliveira CREA: 271055180-2
RESP. EXECUÇÃO	
PROPRIETÁRIO	Município de Japoatã CNPJ: 13.115.910/0001-61

**E3 soluções em engenharia**

CONTATO:  
E-MAIL: CONTATO.E3@GMAIL.COM  
CELULAR: 79 9 9991-7102  
CELULAR: 79 9 9942-4628

**PROJETO DE INSTALAÇÕES HIDRÁULICAS**

**MERCADO MUNICIPAL DEPUTADO ADROALDO CAMPOS**

**DETALHES H2, H3 e H4**

PROPRIETÁRIO (A): Município de Japoatã

ENDEREÇO: Rua Jackson Figueiredo, S/Nº, Centro, Japoatã-Sergipe

DESENHO: PRF\_JPA\_HID\_MRC\_R1 ESCALA PLÓTIAGEM: 10:1 DESENHISTA: CAMILA

DATA: MARÇO/2023 REVISÃO: R01 ESCALA: 1/50

FOLHA: 04/09