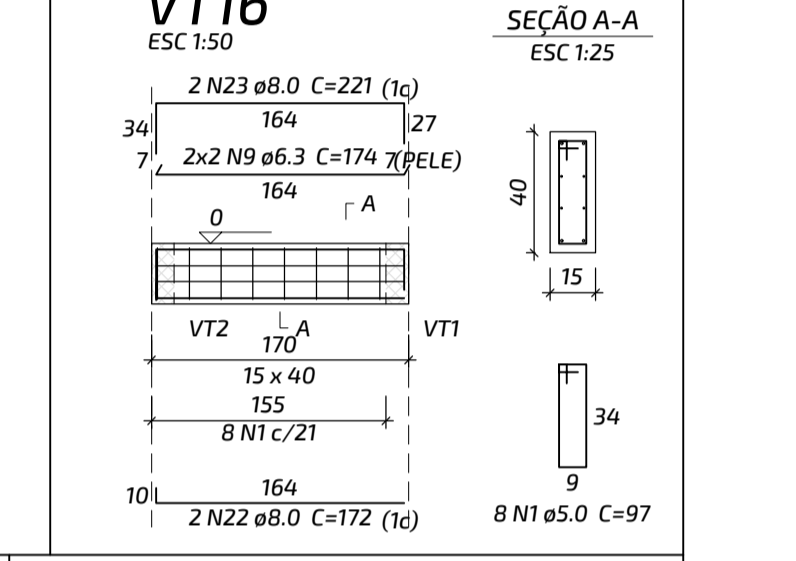
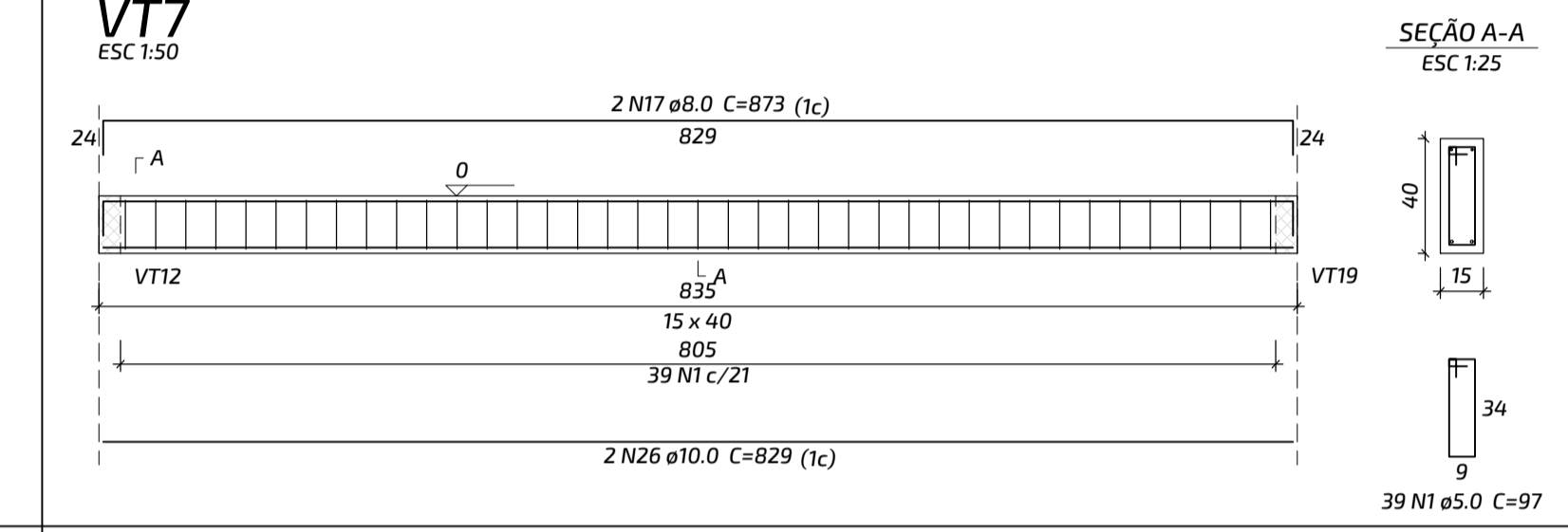
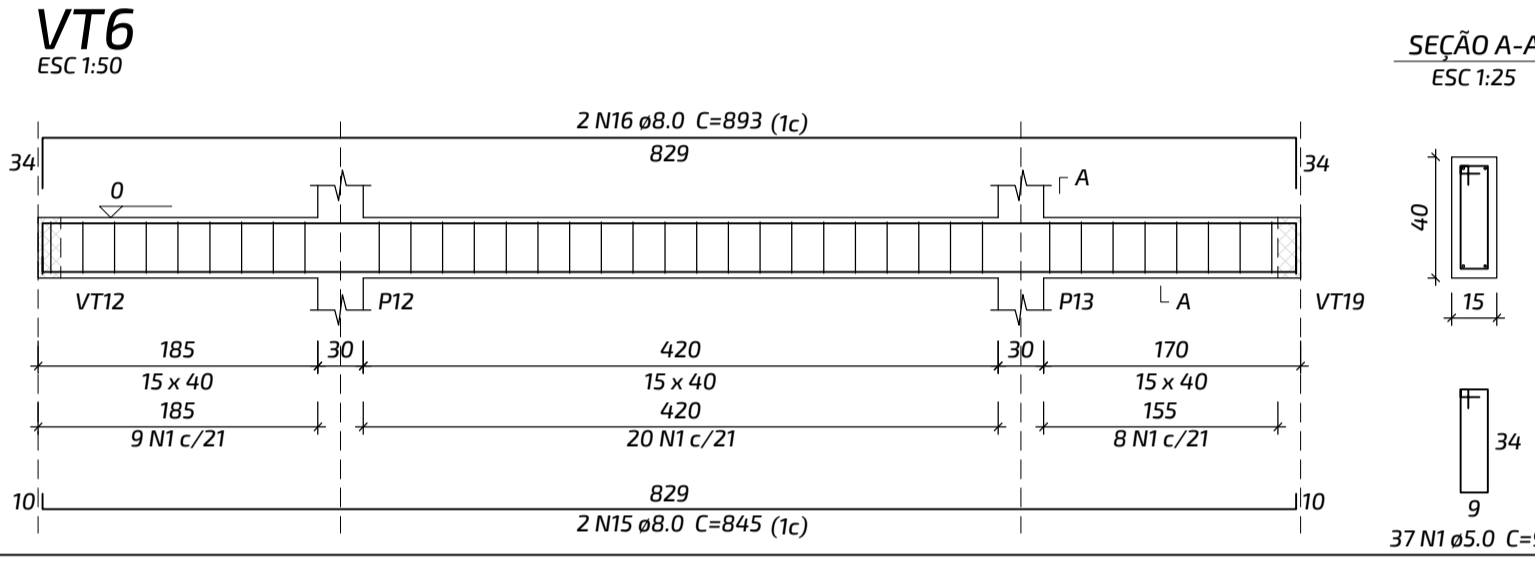
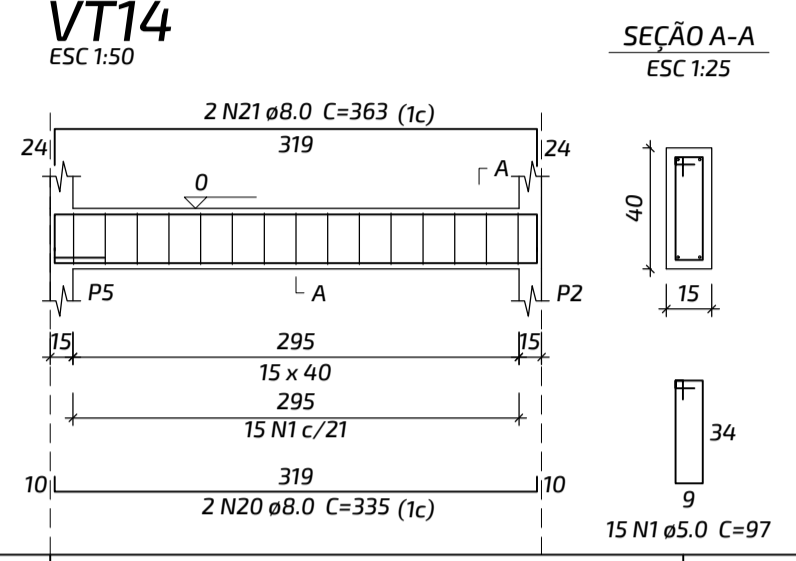
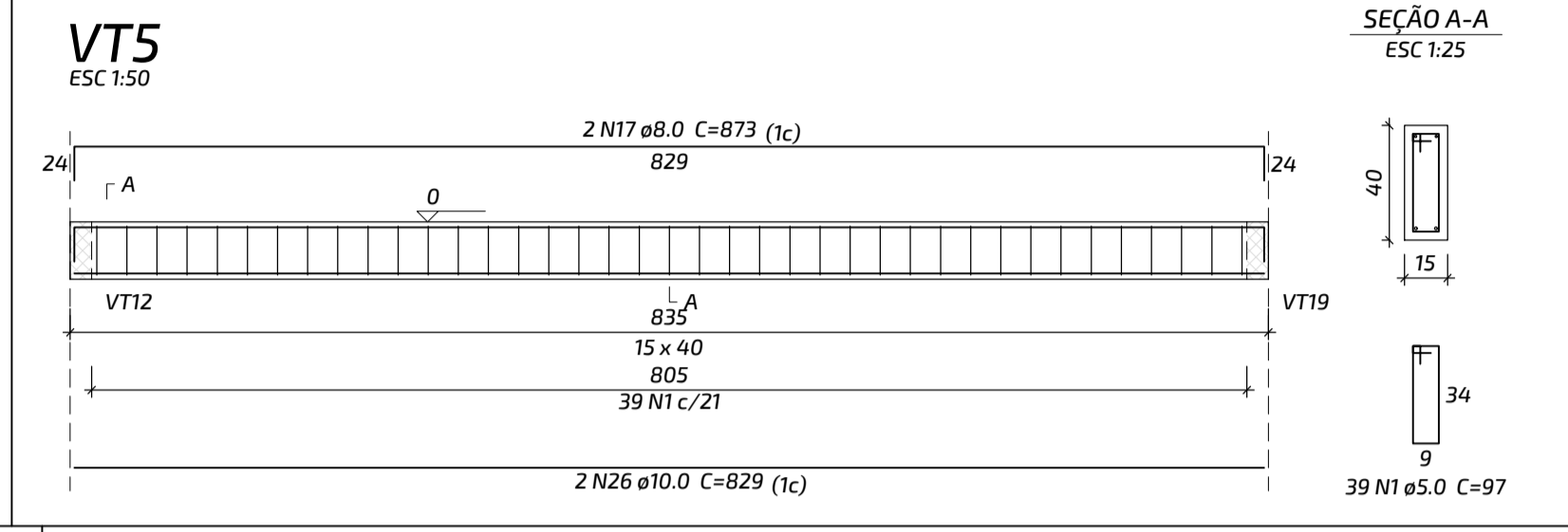
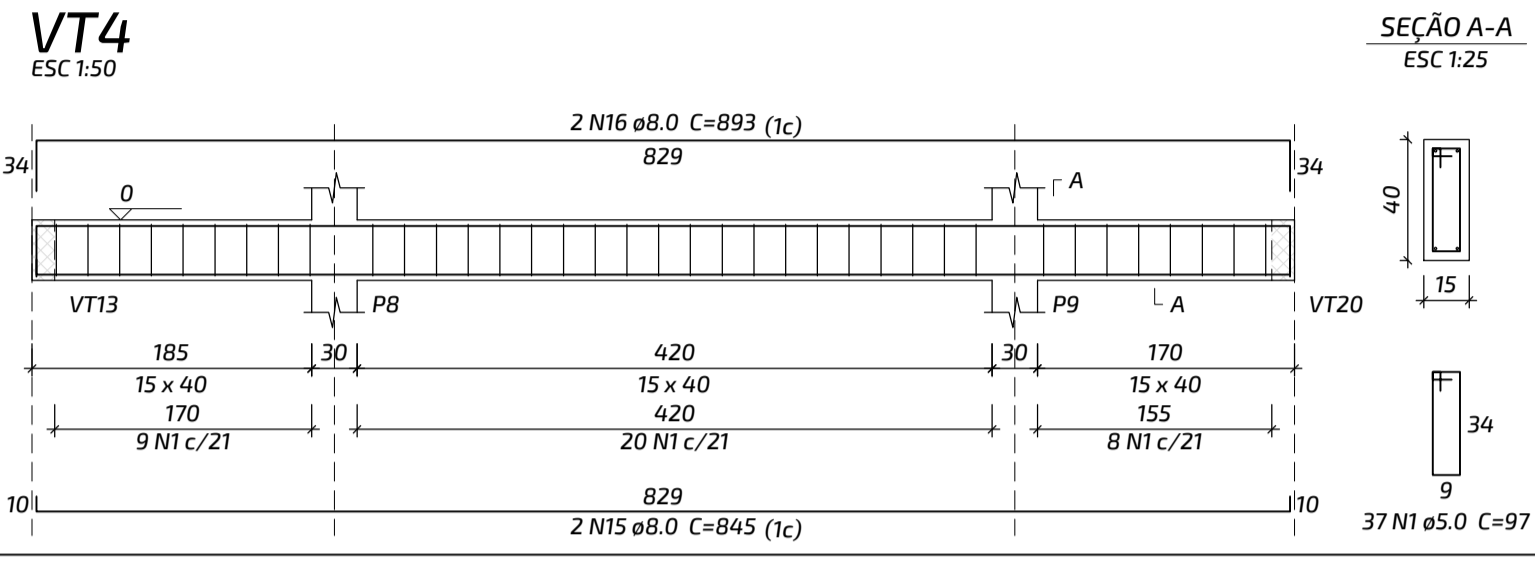
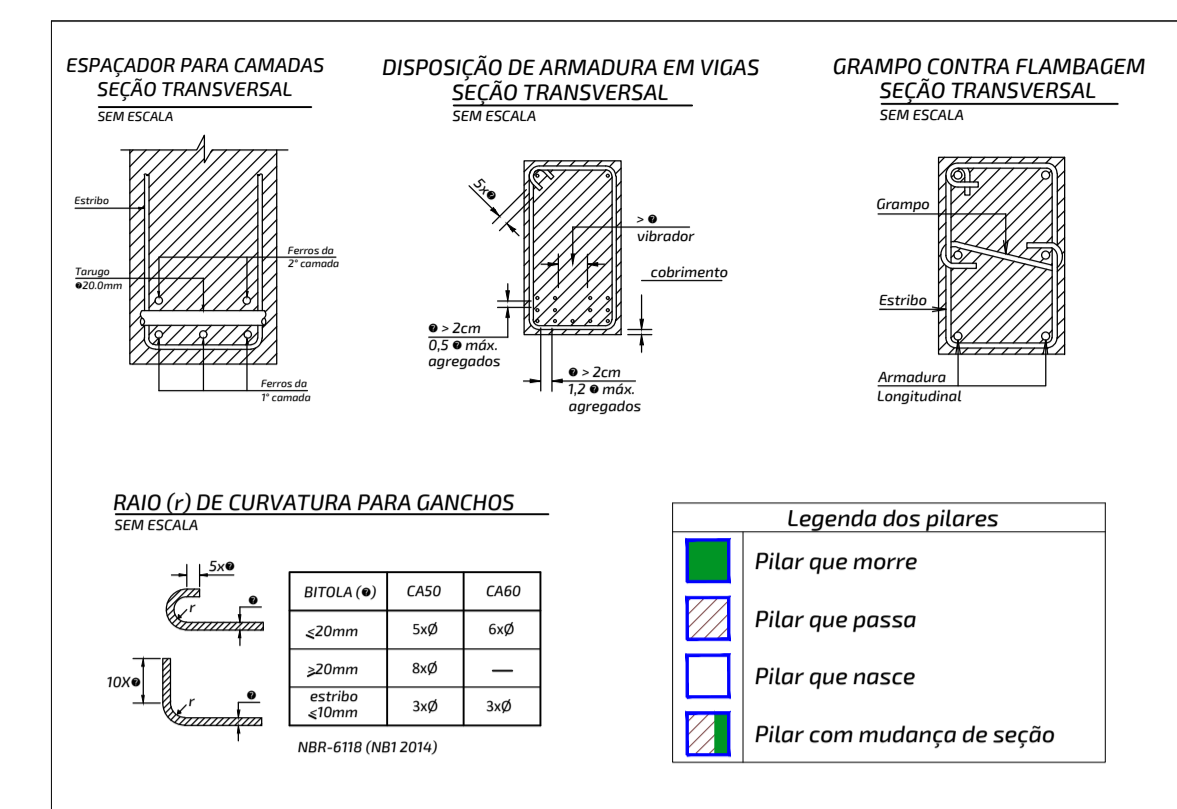


Relação do aço

AÇO	N	DIAM (mm)	QUANT	C.UNIT (cm)	C.TOTAL (cm)
CA50	1	5.0	547	97	53059
CA50	2	6.3	4	559	2236
	3	6.3	4	221	884
	4	6.3	25	98	2450
	5	6.3	4	179	716
	6	6.3	4	200	800
	7	6.3	4	652	2608
	8	6.3	4	659	2636
	9	6.3	8	174	1392
	10	6.3	4	662	2648
	11	6.3	4	664	2656
	12	6.3	4	349	1396
	13	8.0	4	829	3316
	14	8.0	2	559	1118
	15	8.0	7	845	5915
	16	8.0	4	893	3572
	17	8.0	6	873	5238
	18	8.0	2	659	1318
	19	8.0	2	662	1324
	20	8.0	2	335	670
	21	8.0	2	363	726
	22	8.0	2	172	344
	23	8.0	2	221	442
	24	8.0	2	180	360
	25	8.0	2	218	436
	26	10.0	6	829	4974
	27	10.0	1	414	414
	28	10.0	2	559	1118
	29	10.0	2	892	1784
	30	10.0	2	649	1298
	31	10.0	2	183	366
	32	10.0	2	220	440
	33	10.0	2	664	1328
	34	12.5	2	421	842
	35	12.5	2	829	1658
	36	12.5	2	840	1680
	37	12.5	2	682	1364
	38	12.5	3	659	1977
	39	12.5	2	665	1330
	40	12.5	2	671	1342
	41	12.5	2	690	1380
	42	12.5	2	664	1328
	43	12.5	2	666	1332
	44	12.5	2	670	1340
	45	16.0	1	440	440
	46	16.0	2	475	950



Resumo do aço

AÇO	DIAM (mm)	C.TOTAL (m)	PESO x 10%
CA50	6.3	204.3	55
	8.0	247.8	107.6
	10.0	117.3	79.5
	12.5	155.8	165
	16.0	13.9	24.1
CA60	5.0	530.6	90
PESO TOTAL (kg)			
CA50		431.2	
CA60		90	

Volume de concreto (C-30) = 6.76 m³
Área de forma = 106.73 m²

CLASSE DE AGRESSIVIDADE AMBIENTAL (NBR-6118: 2014)

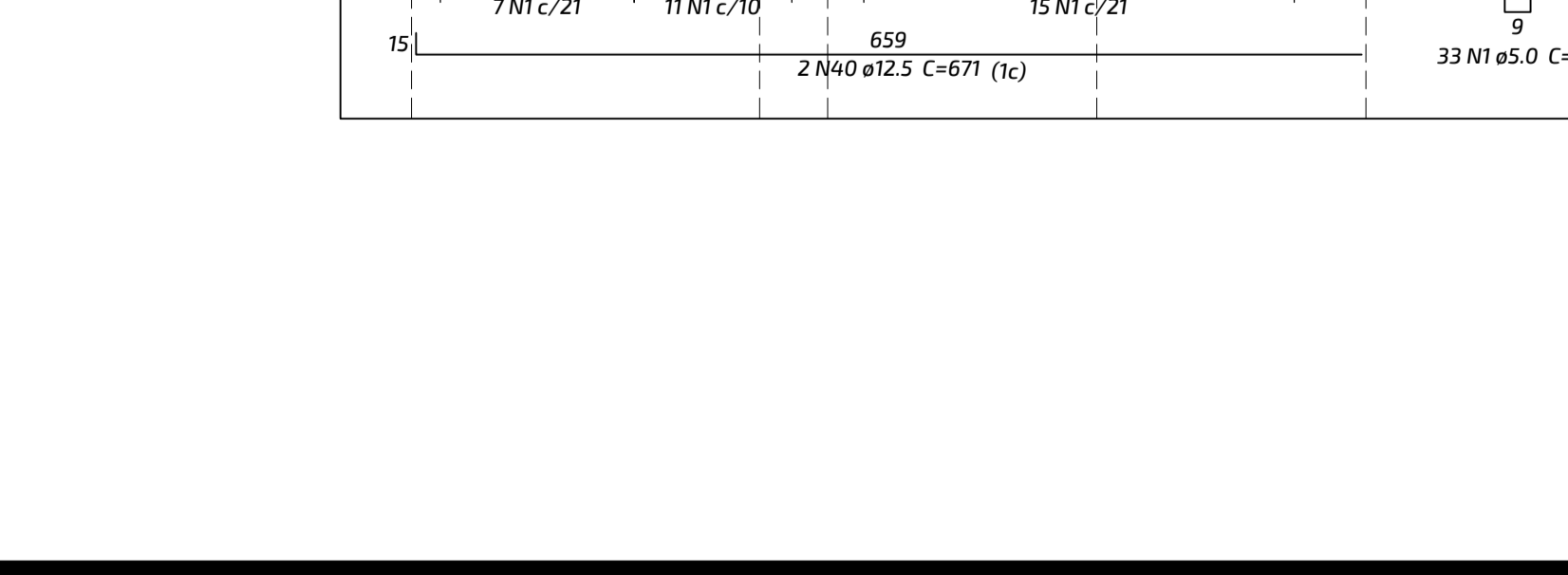
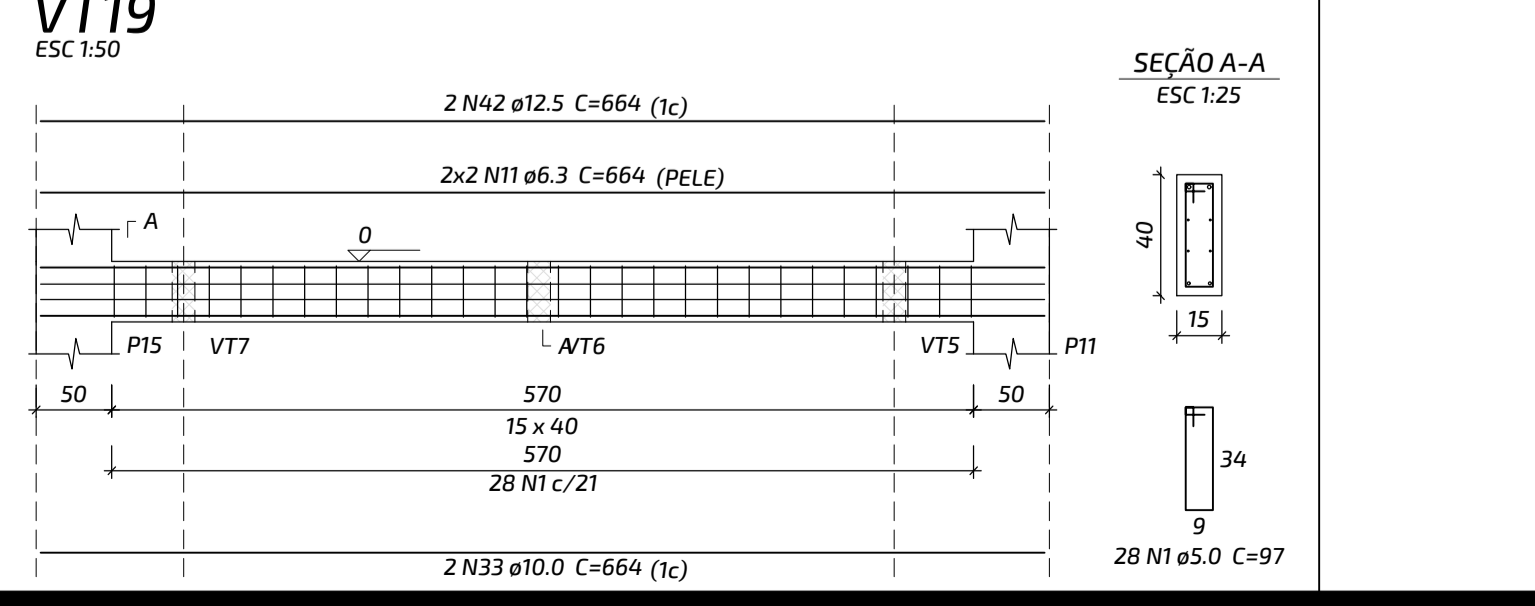
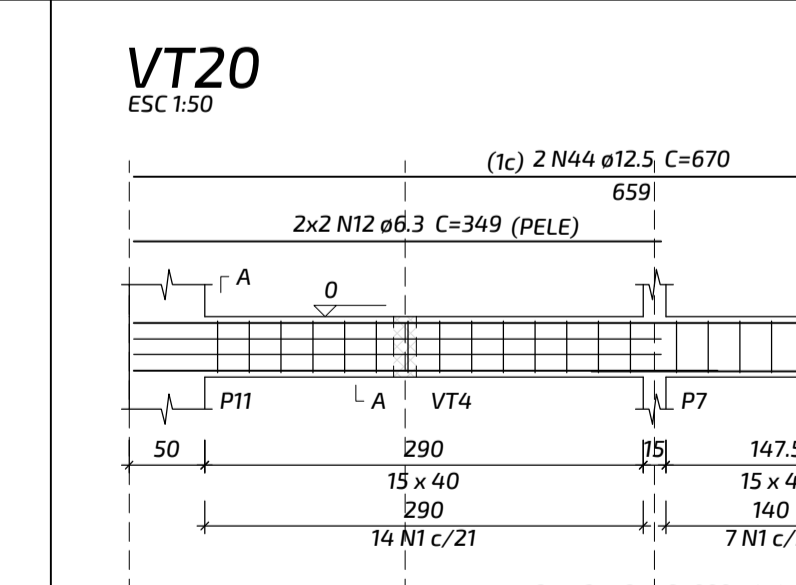
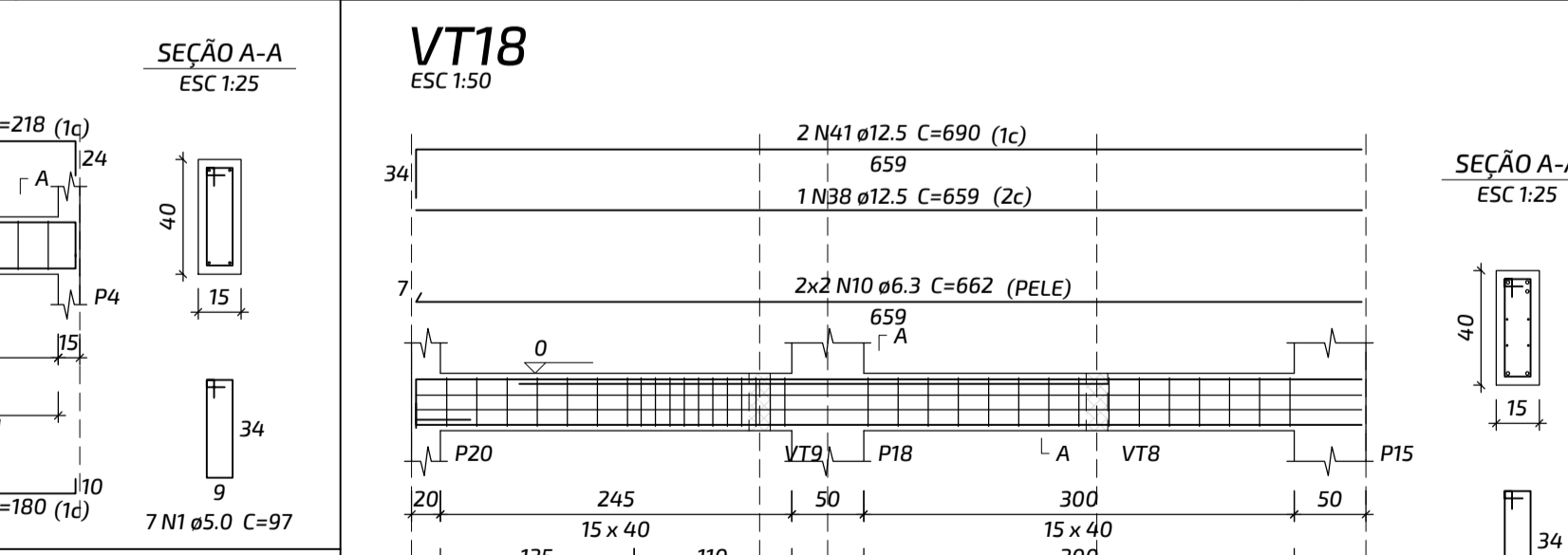
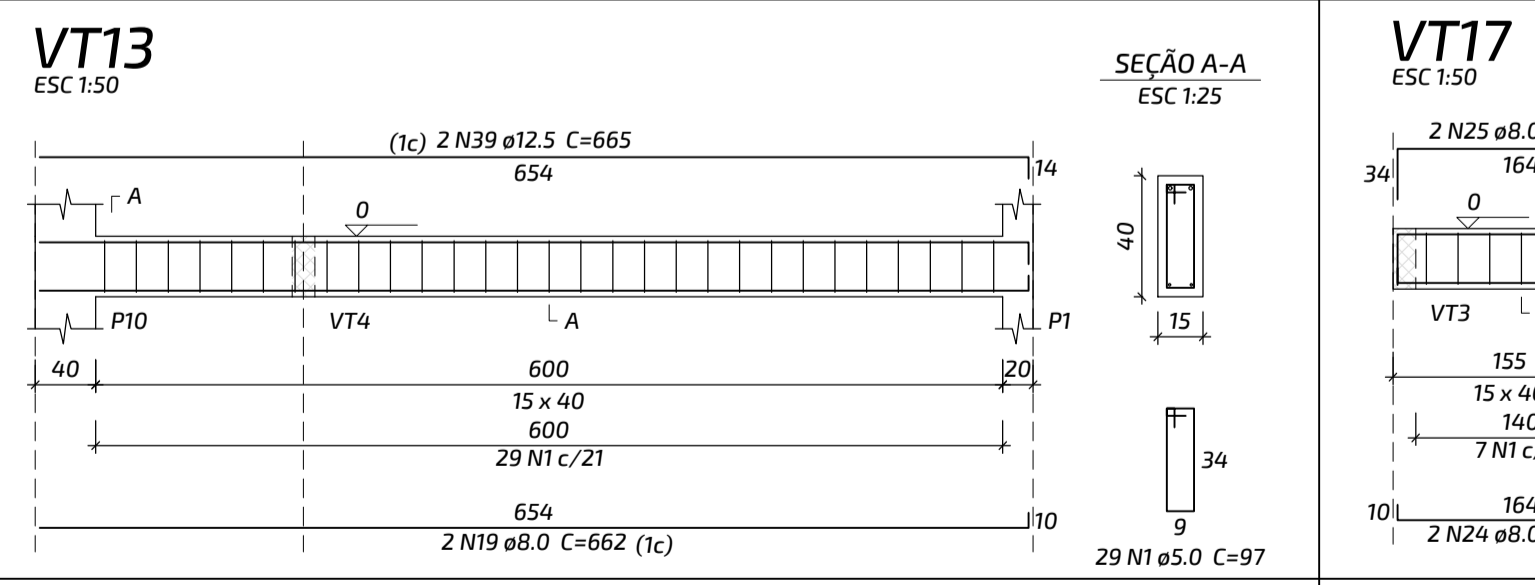
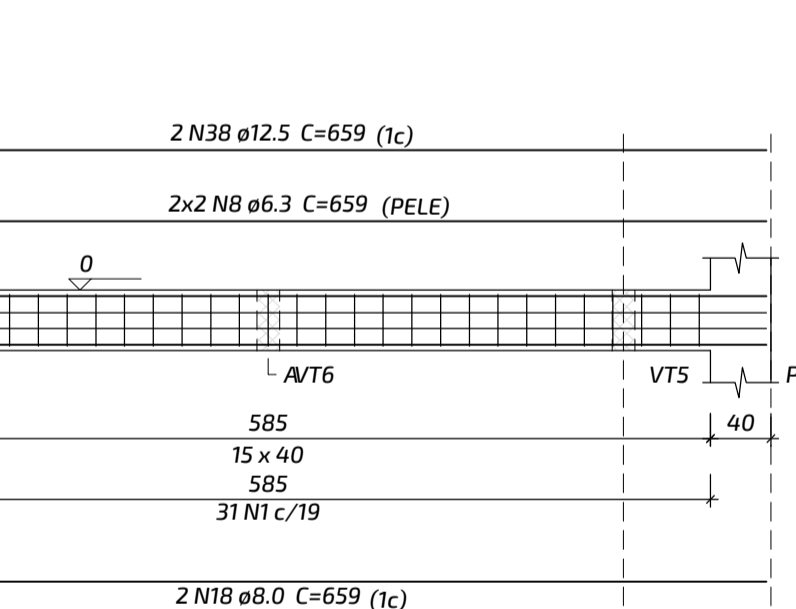
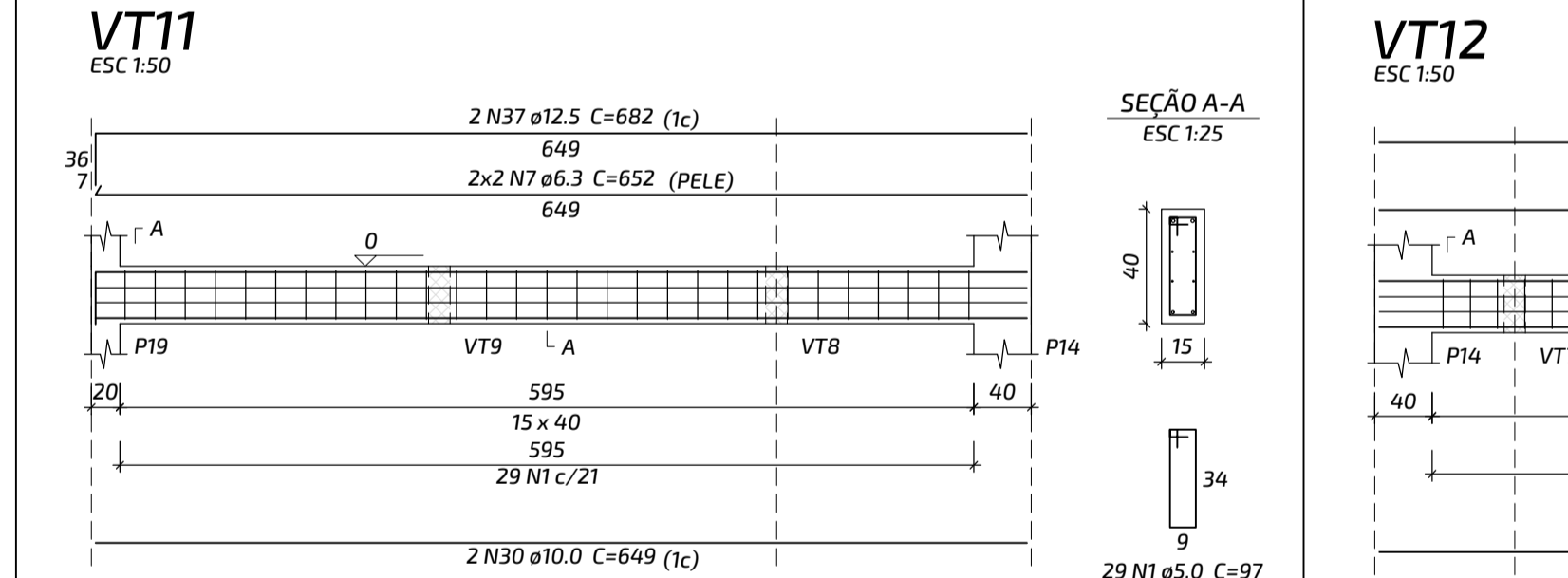
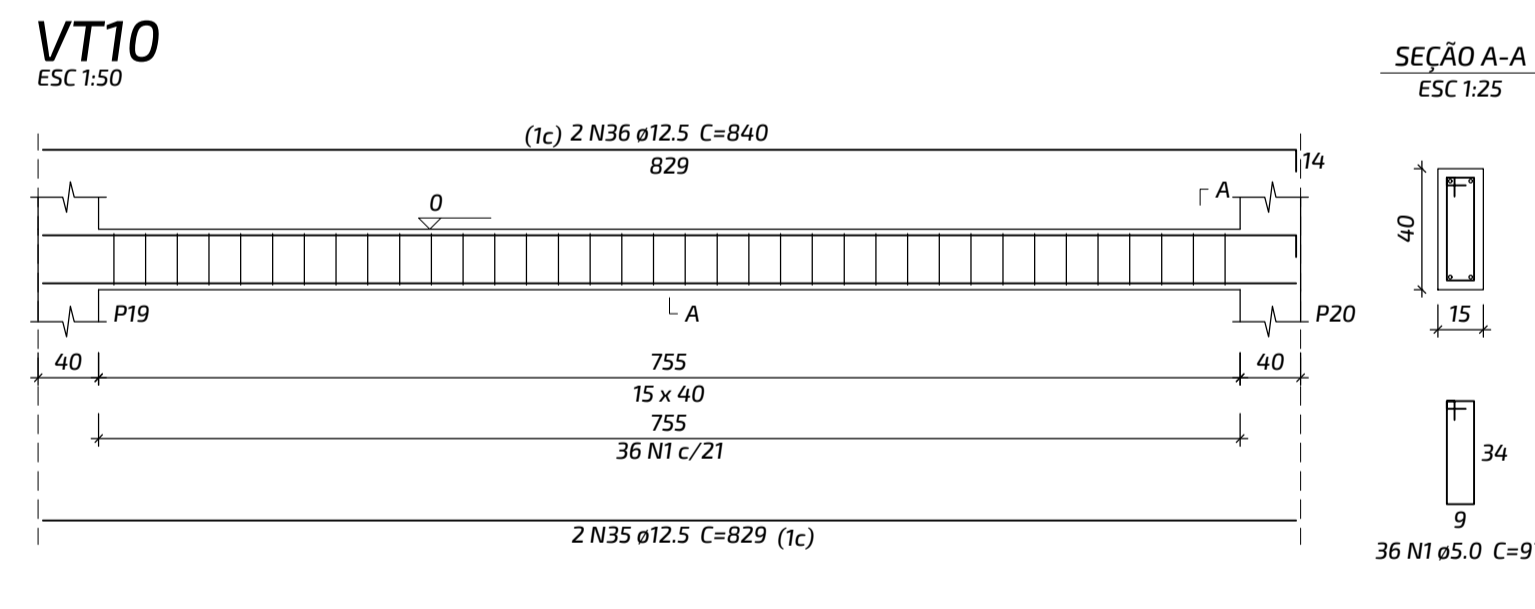
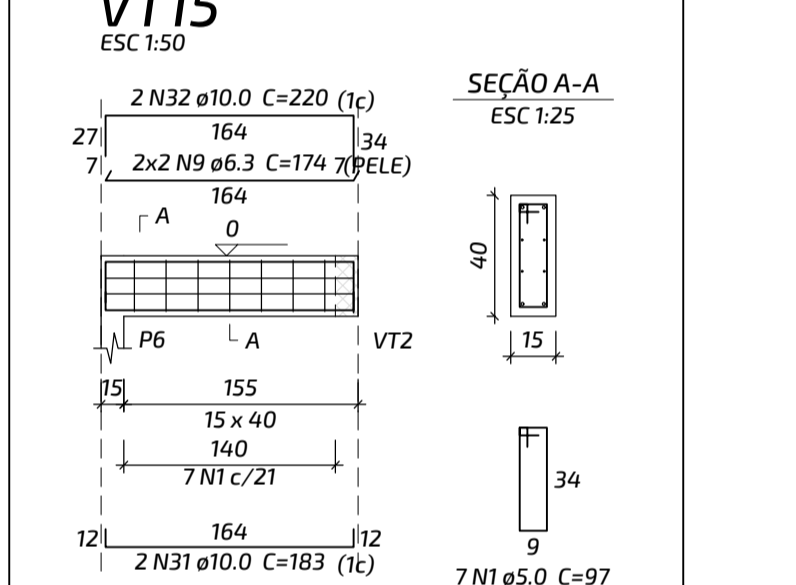
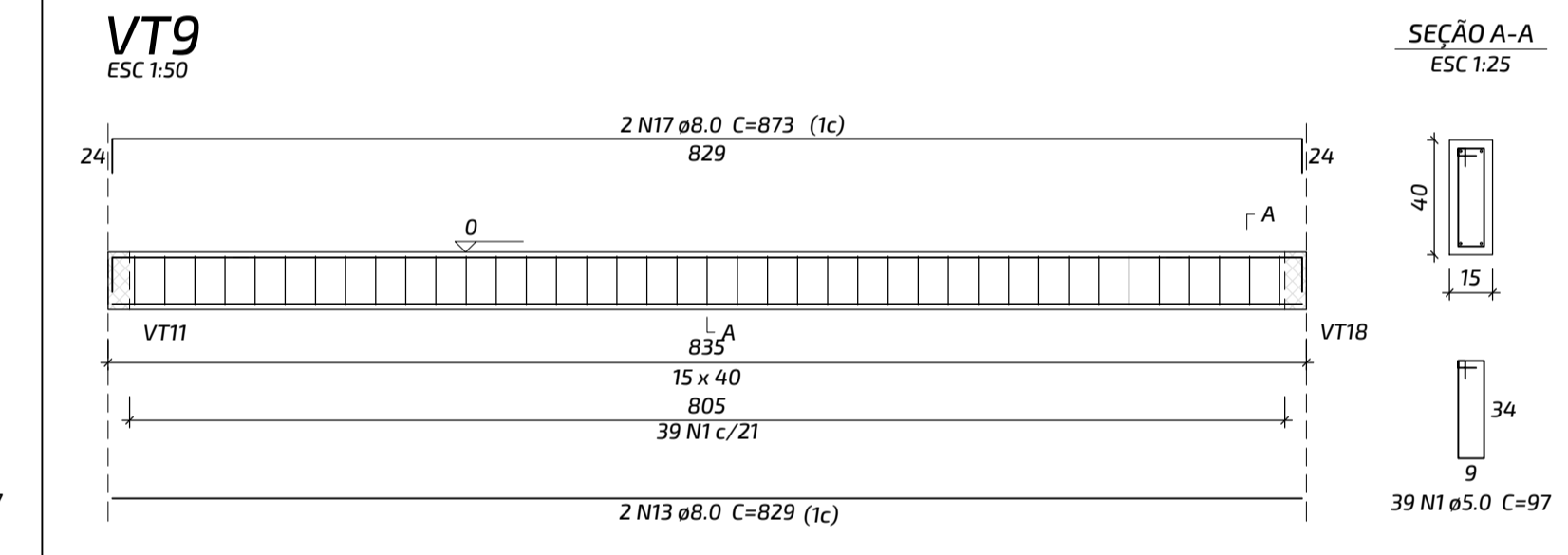
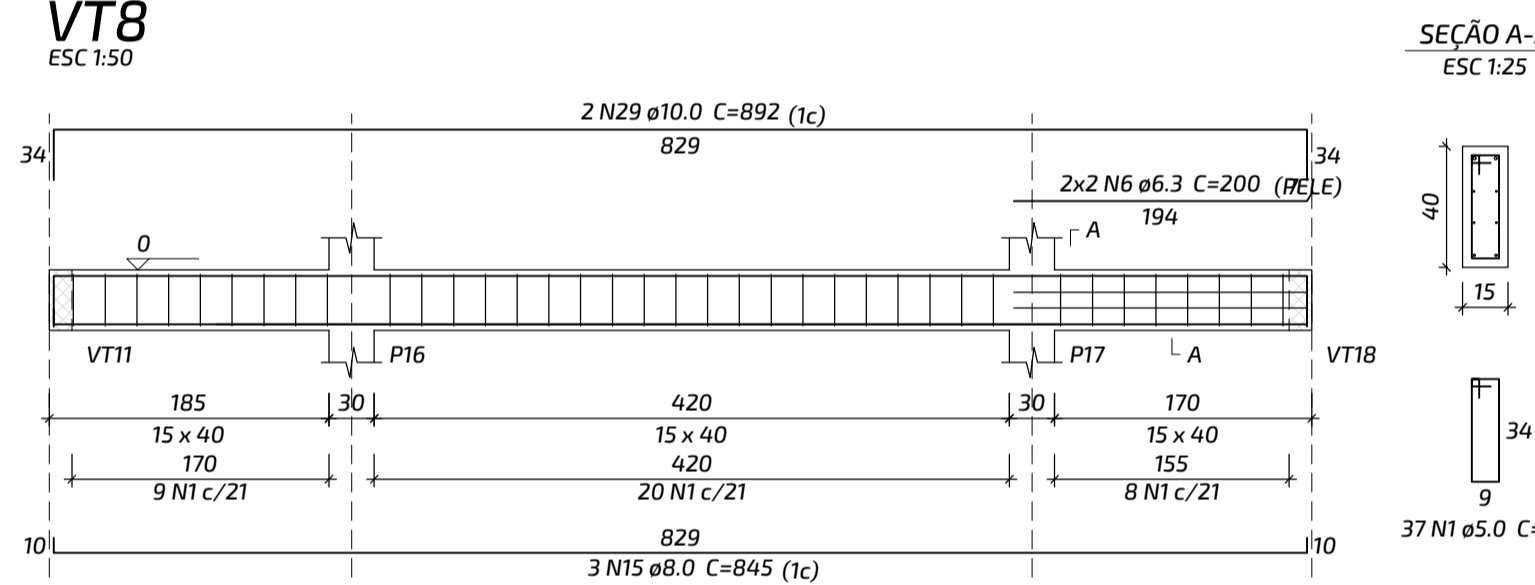
II - MODERADA URBANA	FATORES ATENUANTES:
	- Controle rígido de qualidade e medidas na obra.
	- Ambientes revestidos com argamassa e pintura.
COBRIMENTOS:	CONCRETO ADOTADO:
PILARES: 3.0cm	C30 Fck = 30MPa
VIGAS: 3.0cm	Ecs = 268384 Kg/cm²
LAJES: 2,5cm	FATOR ÁGUA/CIMENTO
FUNDAÇÕES: 3.0cm	DO CONCRETO: a/c ≤ 0,55

OBSERVAÇÕES

AUTORIA DO PROJETO: A obra deverá ser executada conforme o projeto aprovado. Não serão aceitas mudanças que distorçam a imagem da obra executada, resguardando sempre os direitos autorais do profissional.

Lei 5.194/66 Art. 18. As alterações do projeto ou plano original SÓ PODERÃO ser feitas pelo PROFISSIONAL que o tenha elaborado. Parágrafo único. Estando impedido ou recusando-se o autor do projeto ou plano original a prestar sua colaboração profissional, comprovada a solicitação, as alterações ou modificações deles poderão ser feitas por outro profissional habilitado, a quem caberá a responsabilidade pelo projeto ou plano modificado.

Art. 24, IV, da Lei n. 9.610/98 - São direitos morais do autor: o de assegurar a integridade da obra, opondo-se a quaisquer modificações ou a prática de atos que, de qualquer forma, possam prejudicá-la ou atingi-la, como autor, em sua reputação ou honra;



DT	CONTENÚDO	DATA
01	AMPLIAÇÃO DE ÁREA PARA RESERVATÓRIO DE INCÊNDIO	ABR/23
00	EMISSÃO INICIAL	NOV/22
REVISÃO	COMENTÁRIOS	

RESP. PROJETO: Engenheiro: Adriano Silva de Oliveira
CREA: 271055180-2

AUTOR DO PROJETO: Engenheiro: Adriano Silva de Oliveira
CREA: 271055180-2

PROPRIETÁRIO: Município de Japoatã
CNPJ: 13.115.910/0001-61



PROJETO ESTRUTURAL

MERCADO MUNICIPAL
DEPUTADO ADROALDO CAMPOS

ARMACÃO E FORMA DAS VIGAS
PÁVIMENTO TÉRREO

MUNICÍPIO DE JAPOATÃ

RUA JACKSON FIGUEIREDO, S/Nº, CENTRO, JAPOATÃ-SERGIPE

DESENHO: PRF_JPA_EST_MRC_R1 | ESCALA PLT/AGEM: 10:1 | DESENHISTA: ADRIANO

DATA: NOVEMBRO / 2022 | REVISÃO: R01 | ESCALA: 1/50

98/20