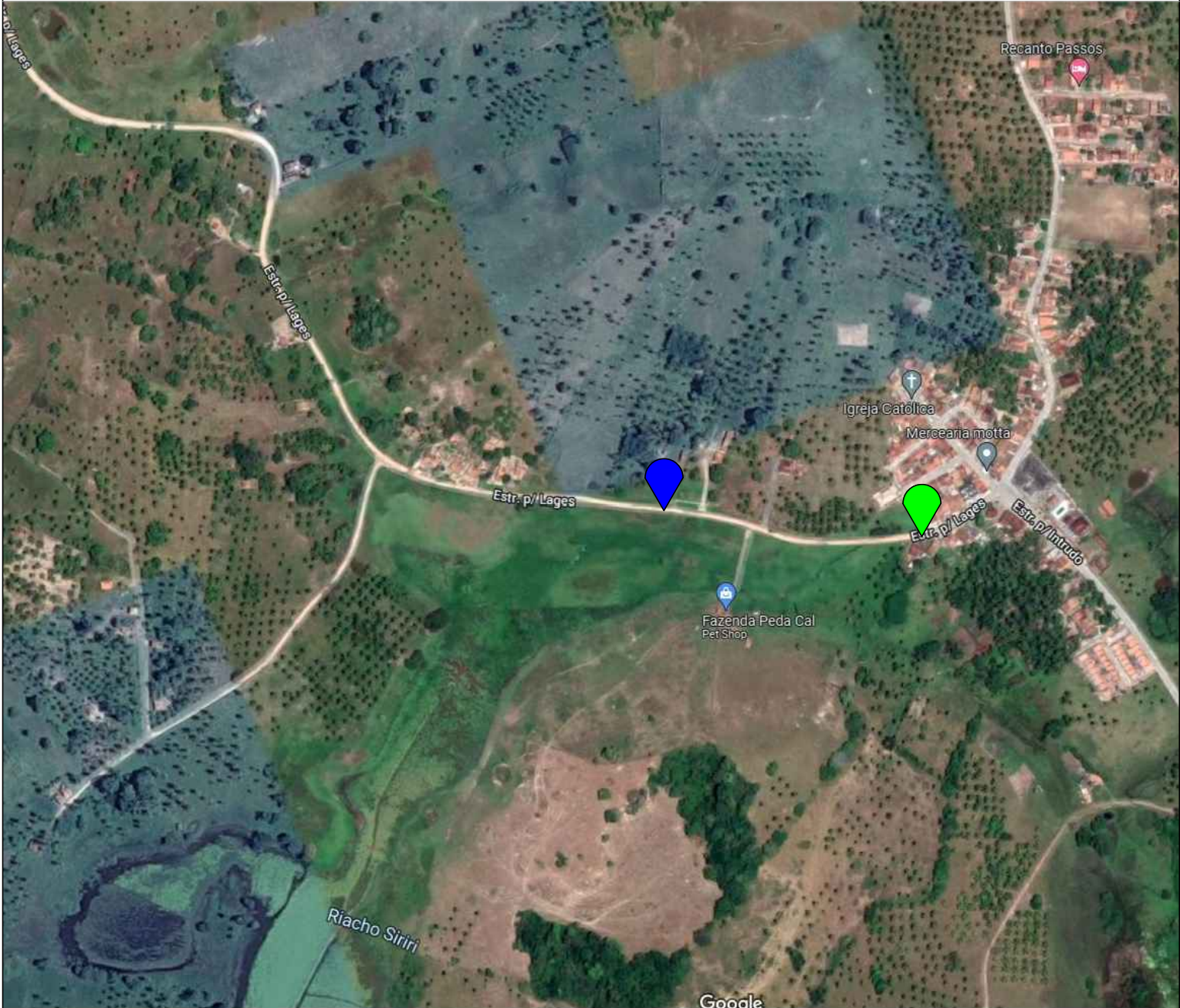



PLANTA DE SITUAÇÃO


IDENT.: 00.000.000.000

FOLHA 01/11

OBJETO: PAVIMENTAÇÃO DA ENTRADA DO POVOADO - 1ª ETAPA	COORDENADAS
PROPRIETÁRIO: PREFEITURA DE GENERAL MAYNARD	X: -36.947927
LOCAL: POVOADO PINGA FOGO, S/N GENERAL MAYNARD SERGIPE	Y: -10.693702



 Início da Pavimentação
-10.693702, -36.947927

 Término da Pavimentação
-10.695745, -36.948921

Extensão da Pavimentação - 600,00m

Largura da Estrada ----- 6,00m

Área da Pavimentação ----- 3600,00m

RESPONSÁVEL TÉCNICO
GEORGENES SANTOS MELO
CERA: 271240384-3
ART:

PROPRIETÁRIO
PREFEITURA MUNICIPAL DE GENERAL MAYNARD

ESCALA: s/e DESENHO: GEORGENES S. MELO CONTATO: georgenes.sm@gmail.com/ (79)99142-1767

APROVAÇÃO/REGISTROS



Prefeitura Municipal de
GENERAL
Maynard
O GOVERNO QUE REALIZA!