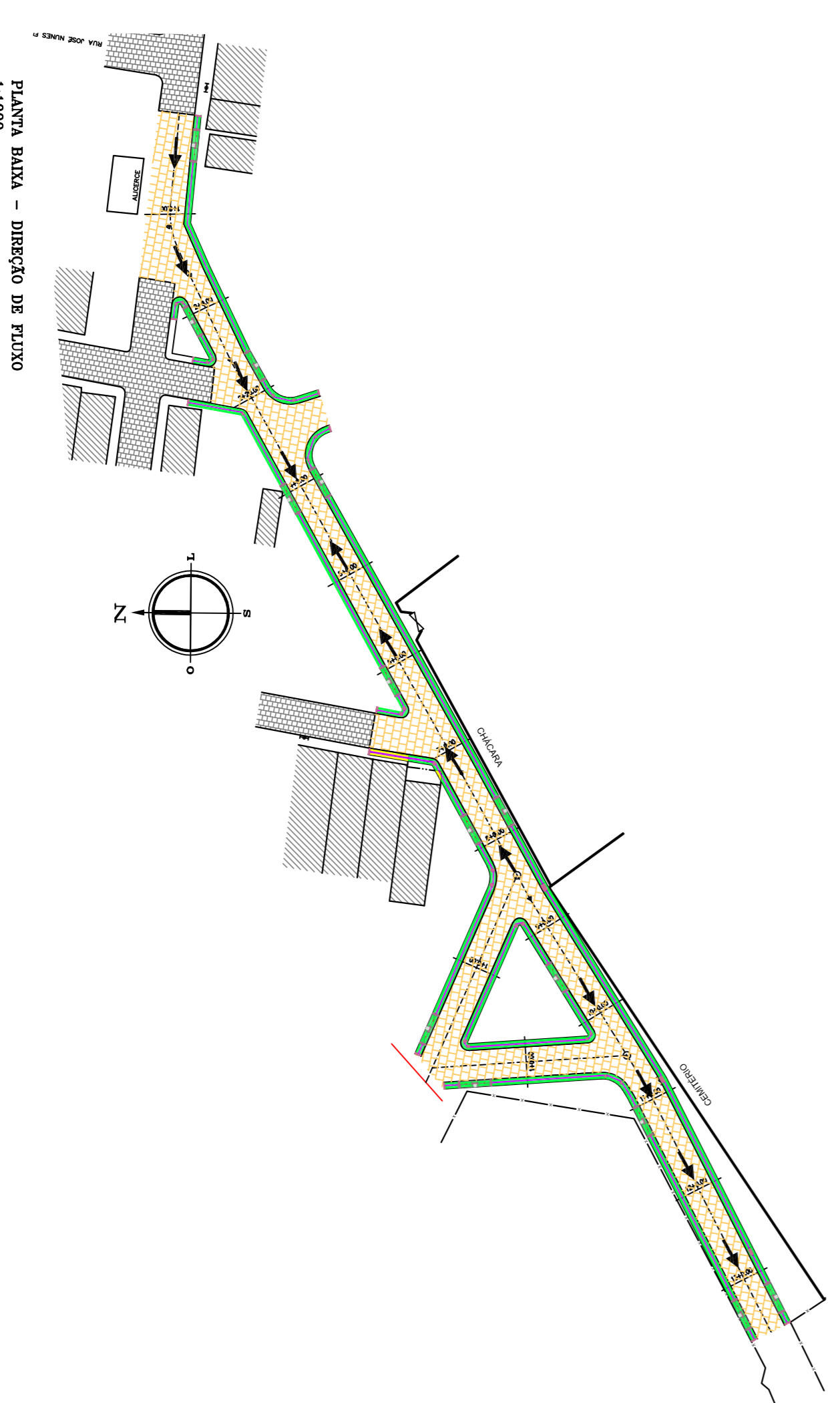
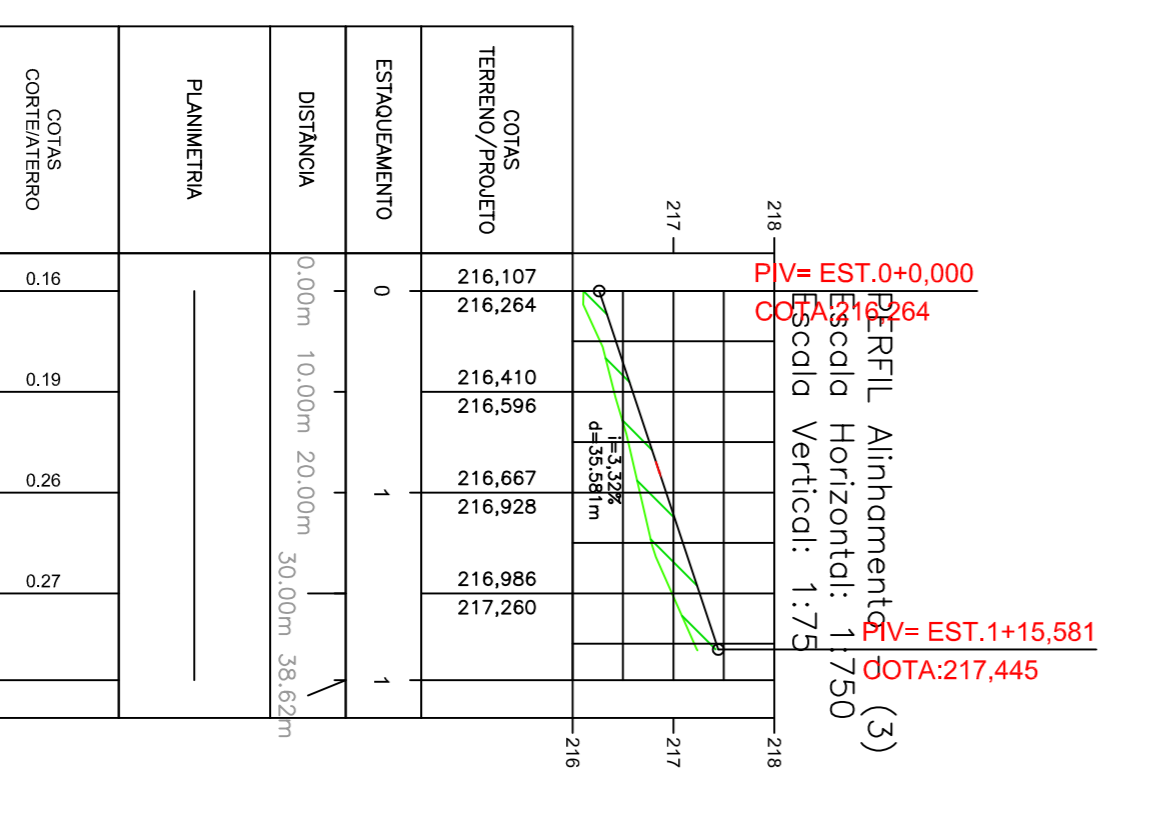
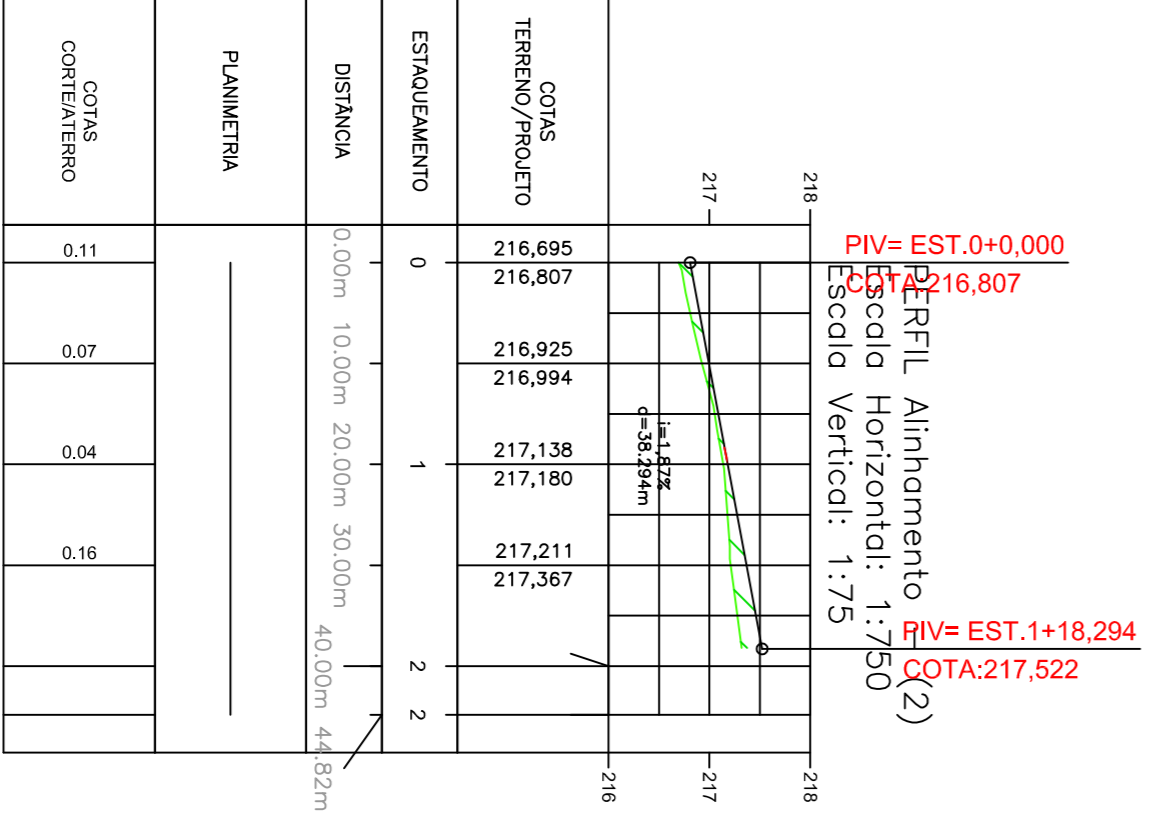
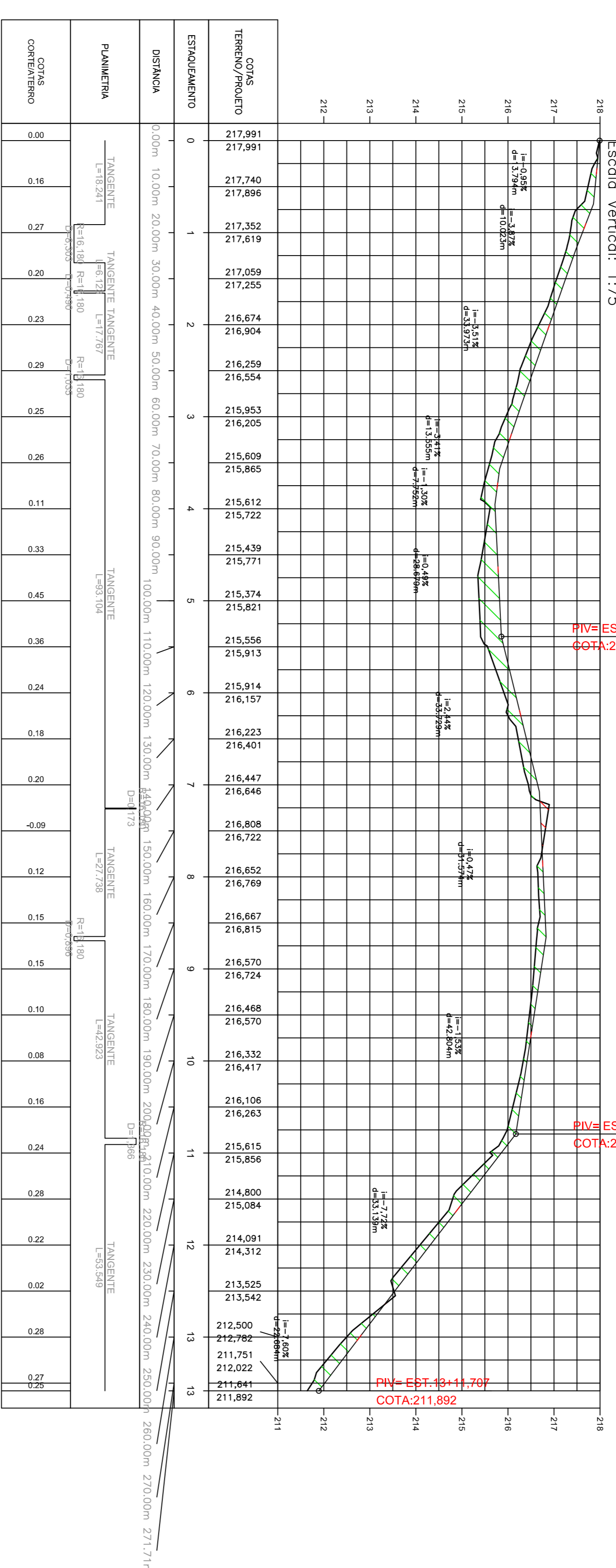


PIV= EST.0+0,000
COTA:217,991

PERFIL Alinhamento - (1)
Escala Horizontal: 1:750
Escala Vertical: 1:75



- LEGENDA**
- Atenção
 - Corte

CONVENÇÕES

- 1- QUANTO A EXECUÇÃO DAS RAMPAIS DE ACESSIBILIDADE: VERIFICAR SE HOUVE COINCIDÊNCIA COM PORTÕES DE GARAGEM, DEVER-SE-A FAZER O DEVIDO DESLOCAMENTO.
- MURO
 - CALÇADA EXISTENTE
 - CERCA
 - MURO EXISTENTE
 - MURO NO EXISTENTE NOVO
 - MURO NO ABRILHAR
 - POSTE
 - ÁRVORES
 - CLASSE
 - PAVIMENT. ASFALTICA
 - PAVIMENTAÇÃO EXISTENTE
 - PAVIMENTAÇÃO A CONSTRUIR
 - PAVIMENTAÇÃO A REMOVER
 - PAVIMENTAÇÃO A EXECUTAR
 - PASSADOURO EXISTENTE E DEGRADADO
 - PASSADOURO A REMOVER
 - PASSADOURO A CONSTRUIR
 - PISO INTL. DIFERENCIAL
 - PISO INTL. DE ALEIJA
 - SEM PASSADO
 - DIREÇÃO DE FLUXO DAS ÁGUAS PLUVIAIS

REVISÃO	DESCRIÇÃO	DATA	SOLICITANTE

QUADRO DE REVISÕES

ÁGIL ENGENHARIA

AGIL CONSTRUÇÕES E INSTALAÇÕES LTDA
Rua Reginaldo Passos Pina, 441, Lote 01 - Inácio Barbosa
ARACAJU-SE
CNPJ: 21.161.319/0001-79
CEP: 11545-2
E-mail: contato@agileng.br
FONE: (79) 9892.5319/9947.3134

PROJETO:	PROJETO DE PAVIMENTAÇÃO DE RUAS
ARQUITO:	PR-PAV-P01-REV00
ENG. RESPONSÁVEL:	ALBERVAN J. SOUZA SANTANA RN 270893930-2
ASSINATURA DO RESPONSÁVEL TÉCNICO:	
LOCAL:	Nossa Senhora Aparecida - SE
PROPRIETÁRIO:	MUNICÍPIO DE NOSSA SENHORA APARECIDA

DISENHO:	MARIANA MADRUGA	REVISÃO:	00	DATA:	MARÇO/2020
PROJETO:	BAIXA (PAVIMENTAÇÃO, DIREÇÃO DE FLUXO E LAYOUT DE CANTEIRO DE OBRA) E PAVIS LONGITUDINAIS	ESCALA:	COMO INDICADO	FOLHA:	01/02
APPROVAÇÃO DO CONTRATANTE:					