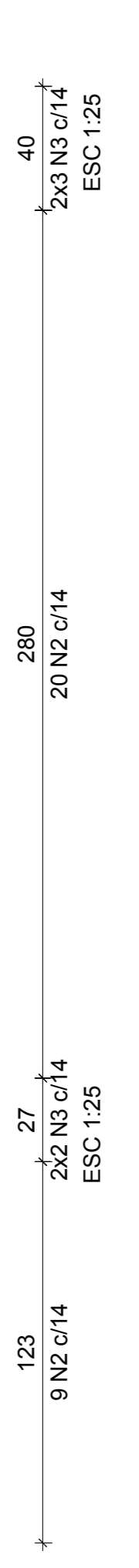
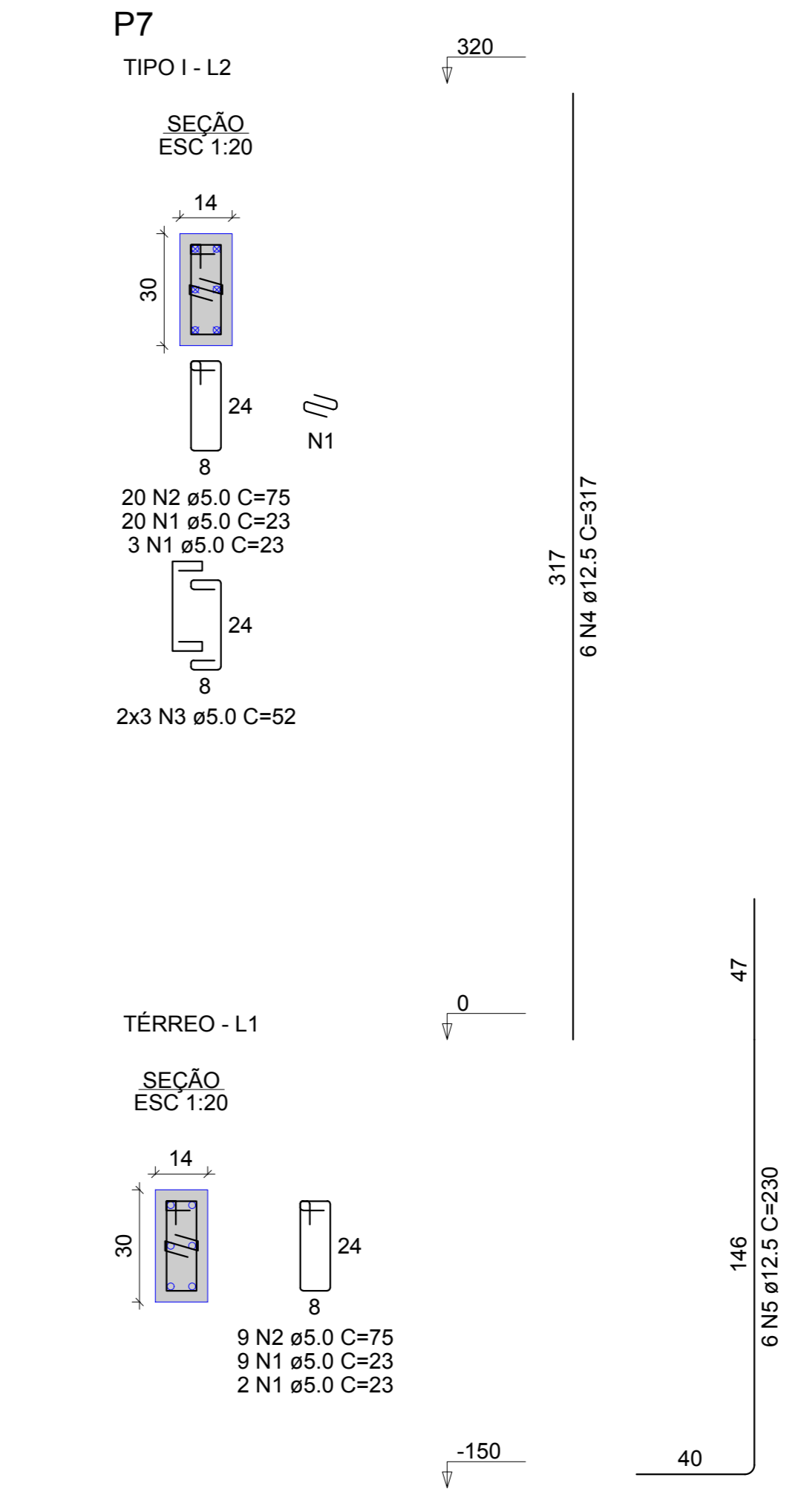
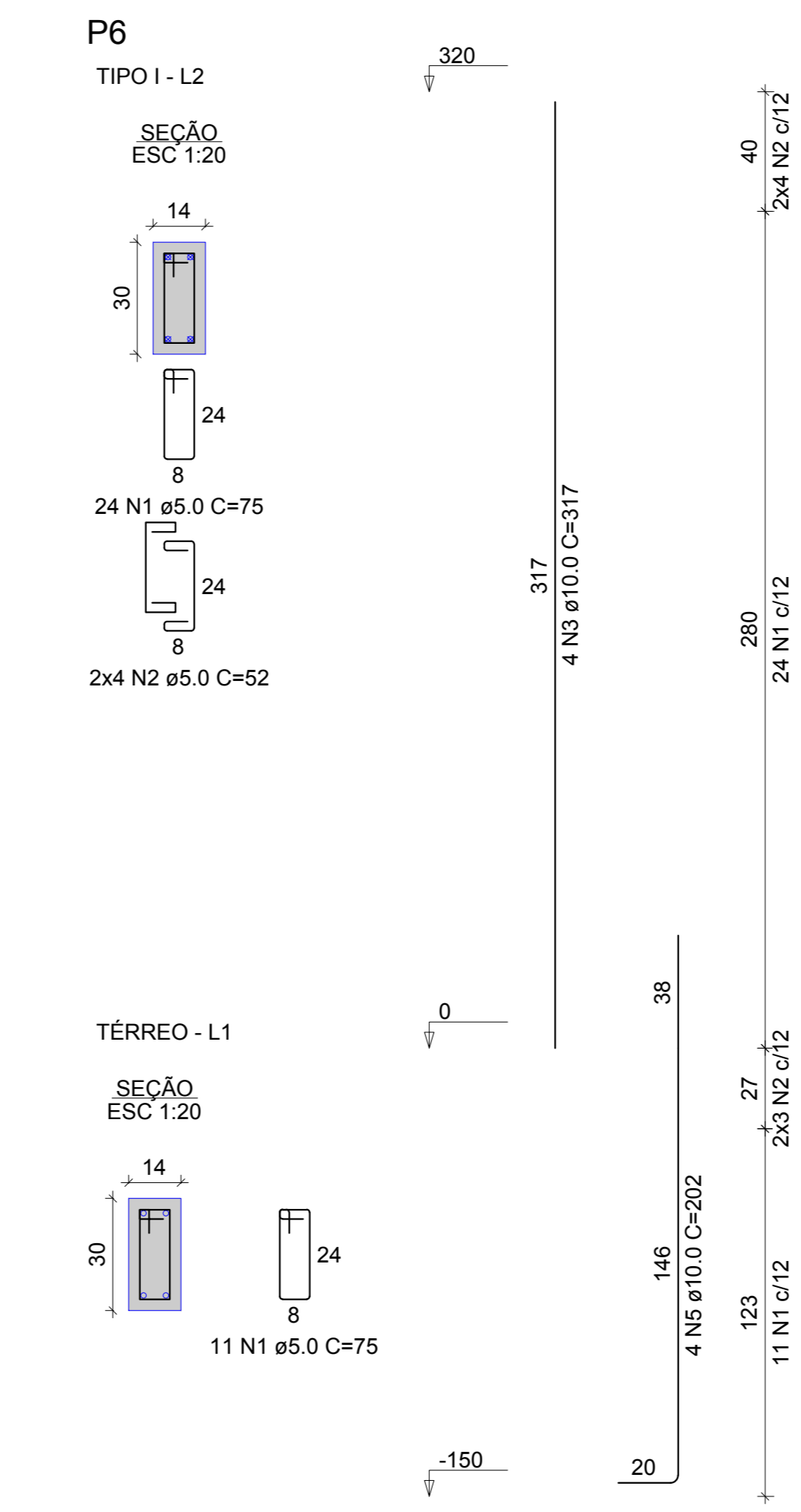
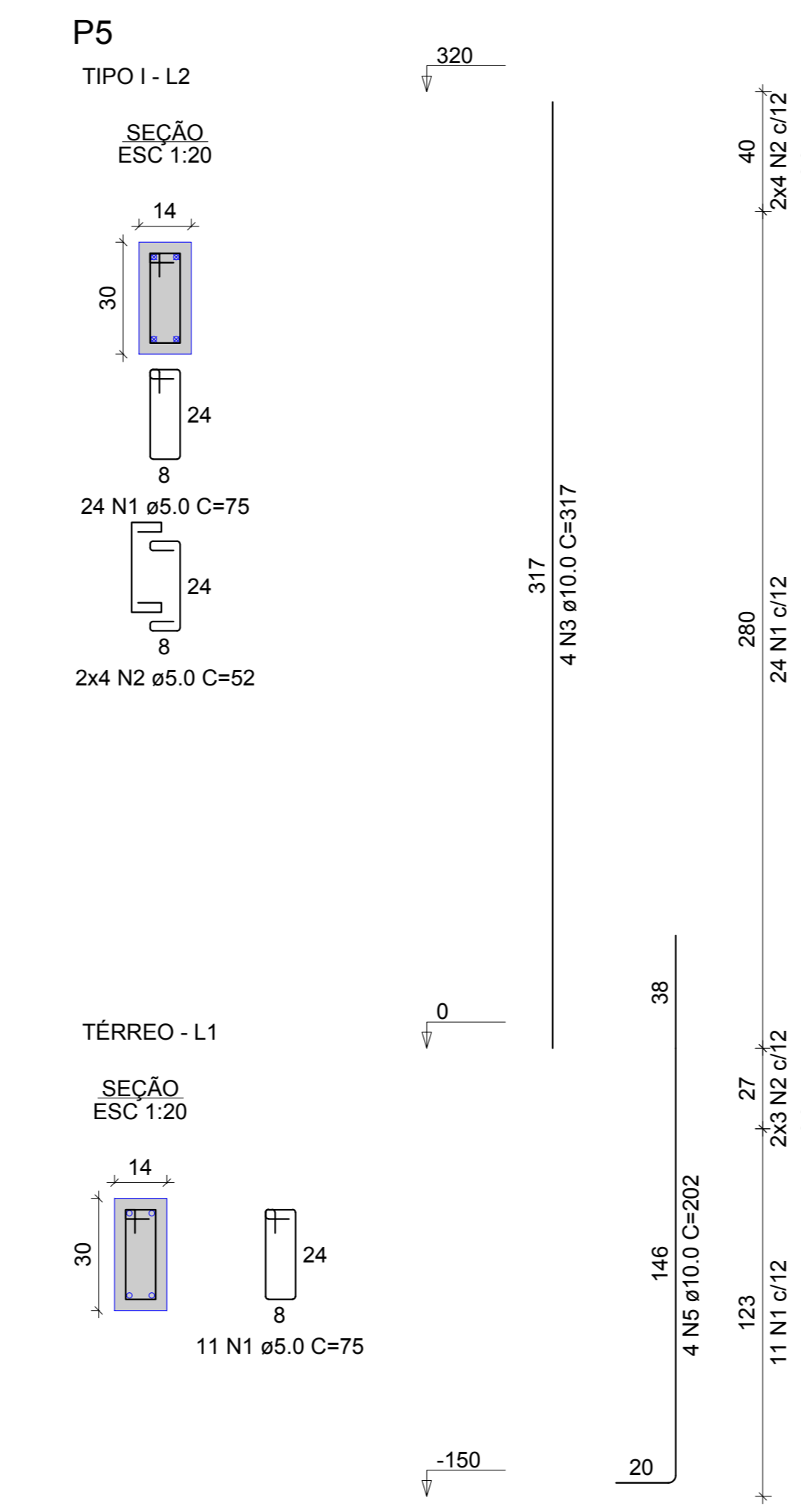
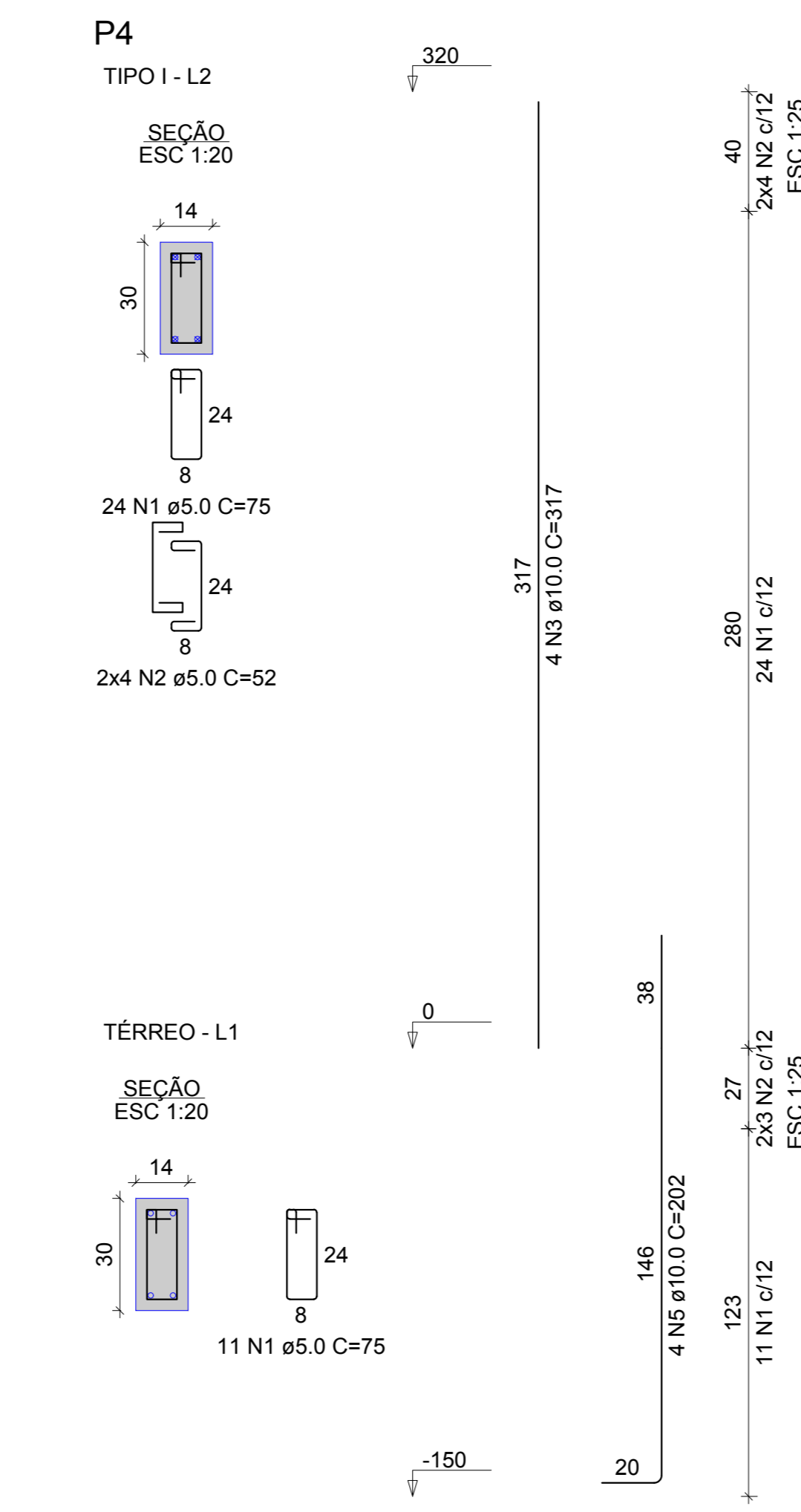
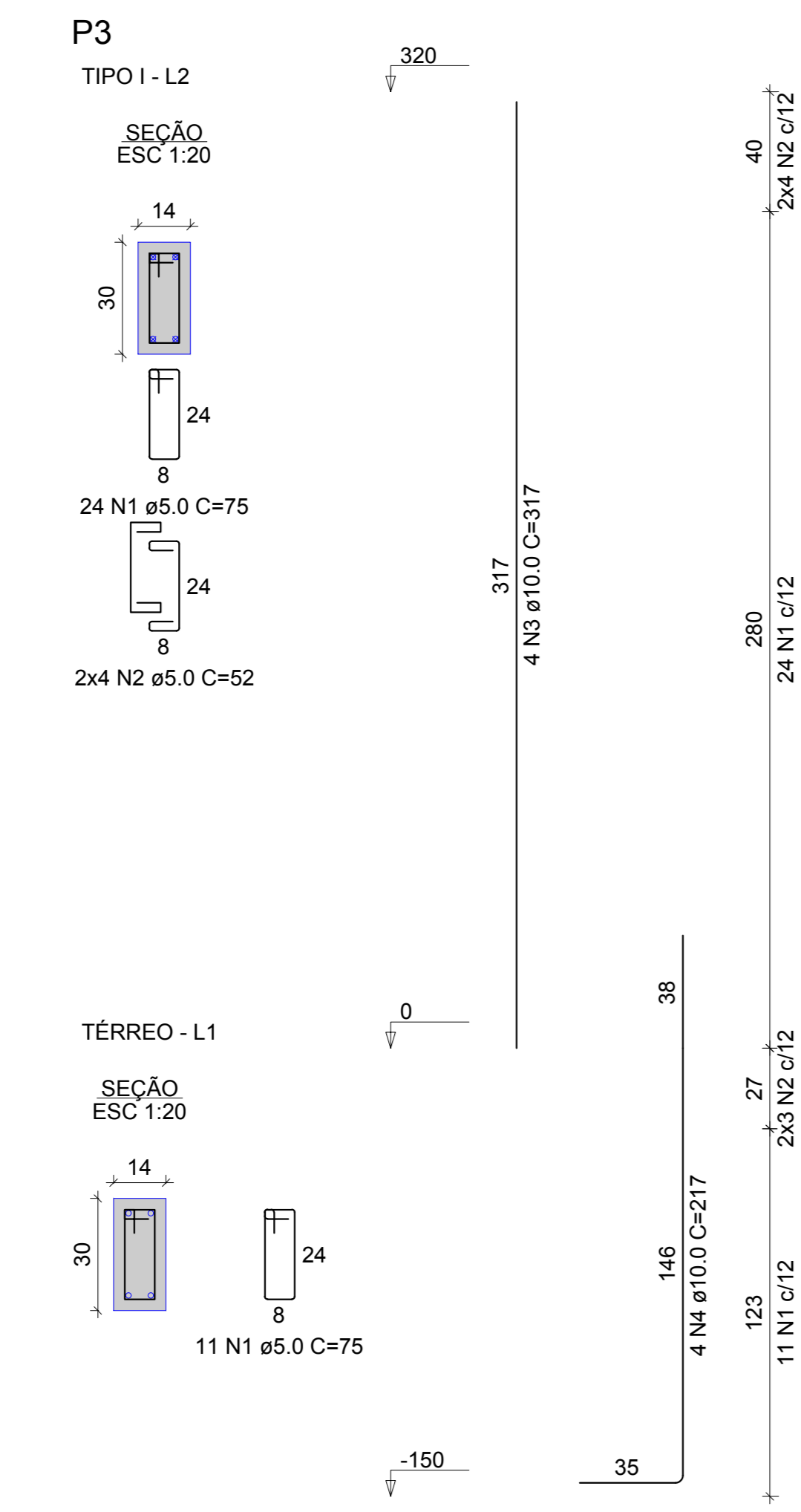
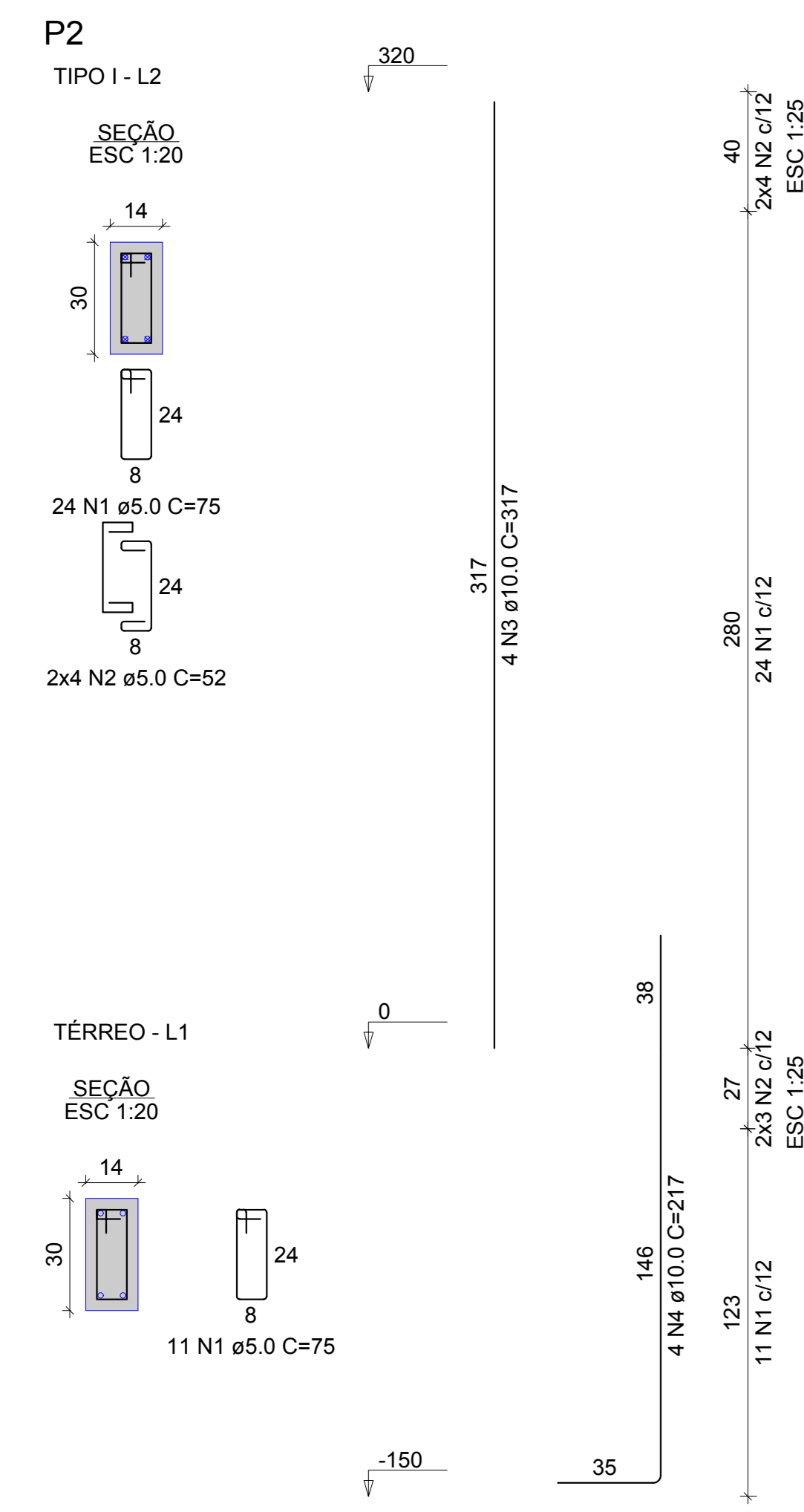
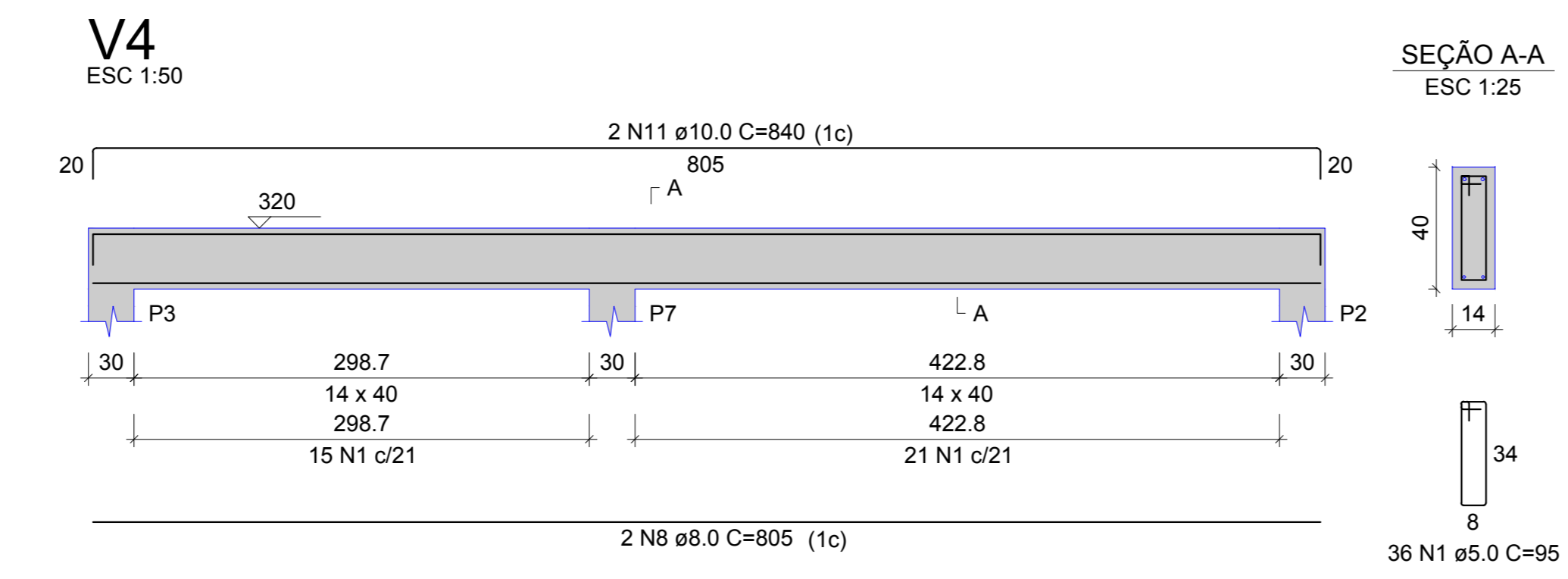
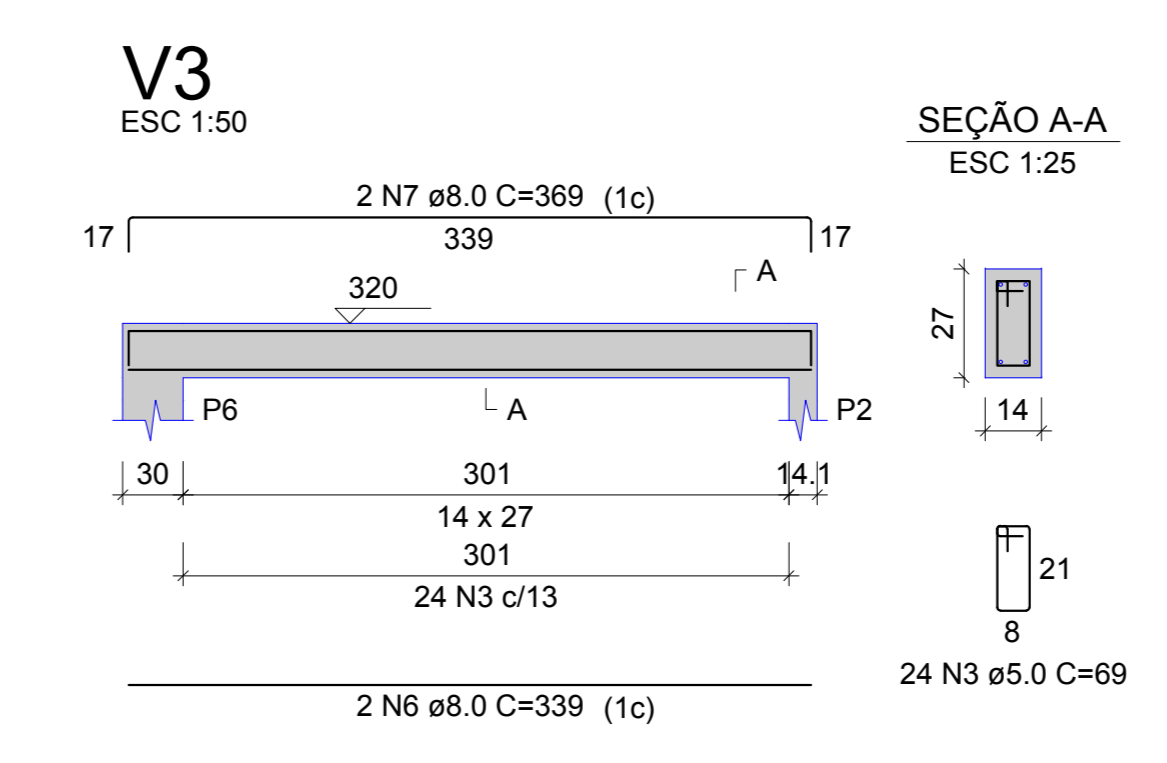
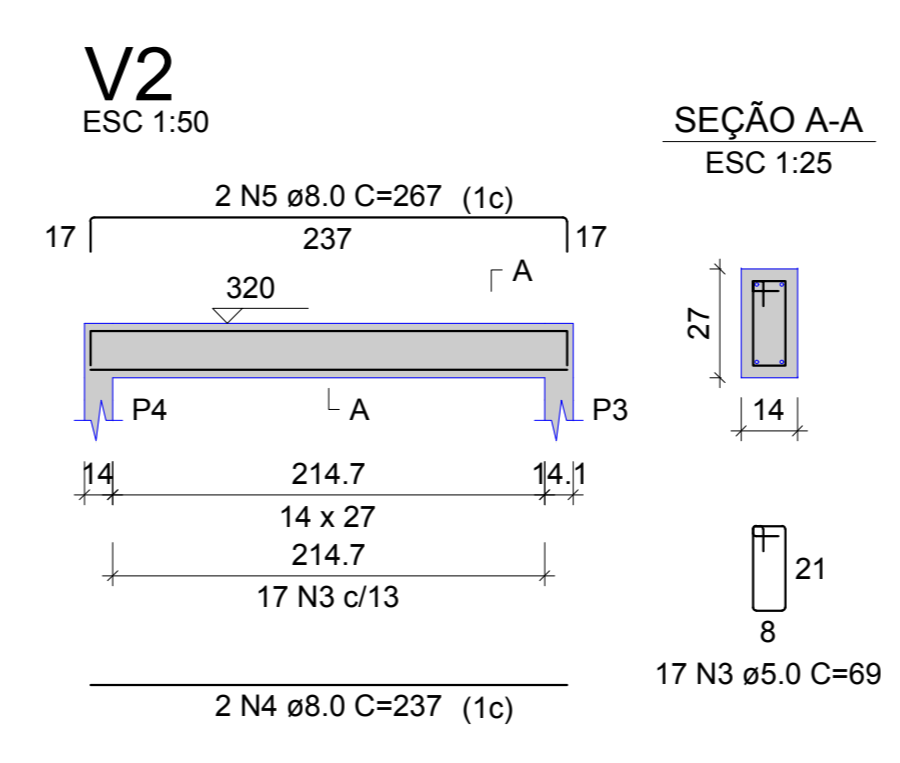
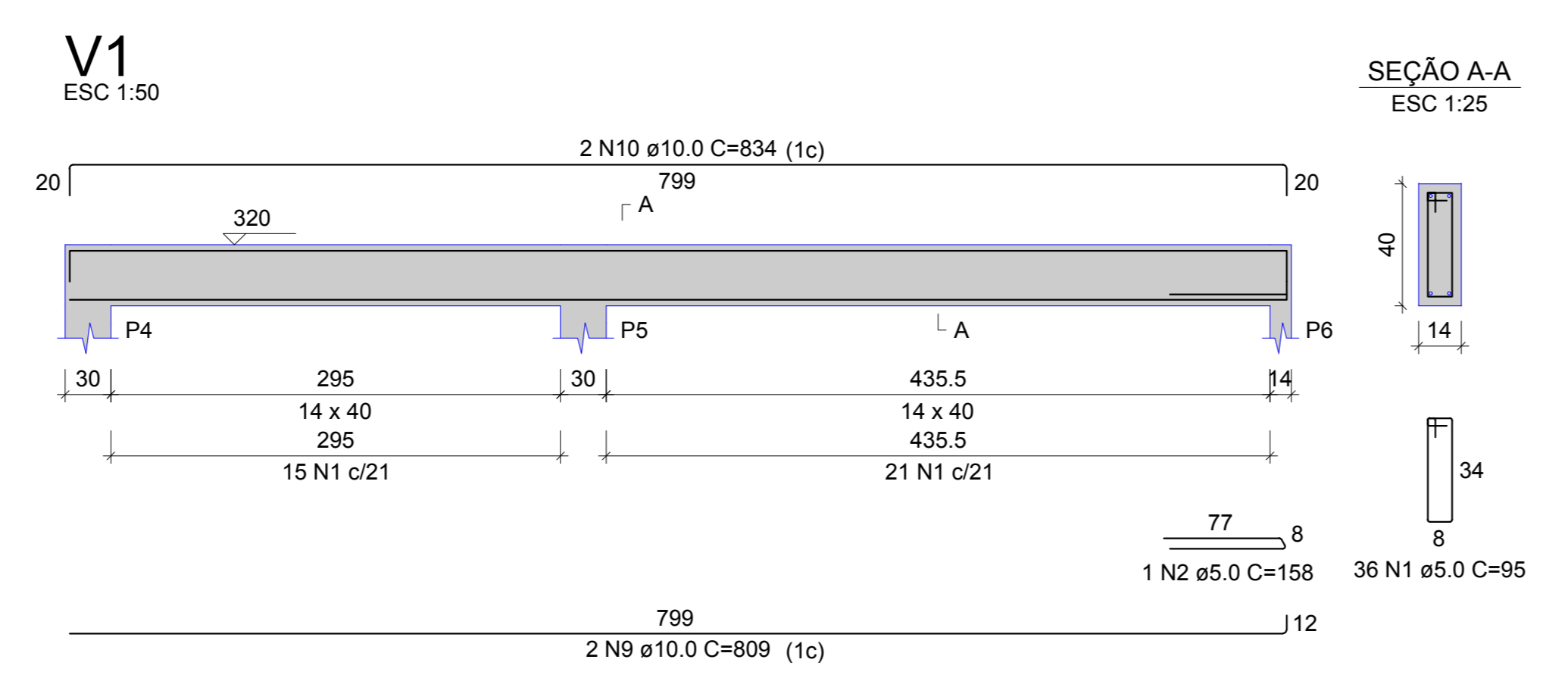


Forma do pavimento TIPO I (Nível 320)
escala 1:50



RELAÇÃO DO AÇO

AÇO	N	DIAM (mm)	QUANT	C.UNIT (cm)	C.TOTAL (cm)
CA60	1	5.0	72	95	6940
	2	5.0	1	158	158
CA50	3	5.0	41	69	2829
	4	8.0	2	237	474
	5	8.0	2	267	534
CA60	6	8.0	2	339	678
	7	8.0	2	369	738
	8	8.0	2	805	1610
	9	10.0	2	809	1618
	10	10.0	2	834	1668
	11	10.0	2	840	1680

RESUMO DO AÇO

AÇO	DIAM (mm)	C.TOTAL (m)	PESO + 10% (kg)
CA50	8.0	40.3	17.5
CA60	5.0	98.3	16.7
PESO TOTAL (kg)			
CA50		51.2	
CA60		16.7	

Volume de concreto (C-25) = 1.13 m³
Área de forma = 19.19 m²

- NOTAS**
- 1- CONCRETO DA ESTRUTURA FCK 25MPA;
 - 2- USAR TELA Q-92 OU SIMILAR NO CAPEAMENTO DAS LAJES;
 - 3- ANTES DO CORTE E DOBRAMENTO DAS ARMADURAS VERIFICAR COMPRIMENTO NECESSÁRIO PARA MONTAGEM DAS PEÇAS ESTRUTURAIS;
 - 4- EFETUAR CURA DO CONCRETO POR UM PERÍODO NÃO INFERIOR A 7 DIAS;
 - 5- A RETIRADA DAS ESCORAS DEVE OCORRER SOMENTE APÓS 15 DIAS E COMEÇANDO SEMPRE DOS VÃO PARA OS APOIOS;
 - 6- CONFIRAR MEDIDAS IN LOCO;
 - 7- O PROJETO NÃO DEVERÁ SER ALTERADO SEM AVISO E AUTORIZAÇÃO DO PROJETISTA.

RELAÇÃO DO AÇO

AÇO	N	DIAM (mm)	QUANT	C.UNIT (cm)	C.TOTAL (cm)
CA60	1	5.0	175	75	13125
	2	5.0	20	52	3640
CA50	3	10.0	20	317	6340
	4	10.0	8	217	1736
	5	10.0	12	202	2424

RESUMO DO AÇO

AÇO	DIAM (mm)	C.TOTAL (m)	PESO + 10% (kg)
CA50	10.0	105	71.2
CA60	5.0	167.7	28.4
PESO TOTAL (kg)			
CA50		71.2	
CA60		28.4	

Volume de concreto (C-25) = 0.99 m³
Área de forma = 20.68 m²

RELAÇÃO DO AÇO

AÇO	N	DIAM (mm)	QUANT	C.UNIT (cm)	C.TOTAL (cm)
CA60	1	5.0	34	23	782
	2	5.0	29	75	2175
CA50	3	5.0	10	52	520
	4	12.5	6	317	1902
	5	12.5	6	230	1380

RESUMO DO AÇO

AÇO	DIAM (mm)	C.TOTAL (m)	PESO + 10% (kg)
CA50	12.5	32.8	34.8
CA60	5.0	34.8	5.9
PESO TOTAL (kg)			
CA50		34.8	
CA60		5.9	

Volume de concreto (C-25) = 0.20 m³
Área de forma = 4.14 m²

Nº REVISÃO	DESCRIÇÃO	REVISADO POR	DATA

ENGENHEIRO LUCAS ANDRADE
PROJETO ENGENHEIRO CIVIL CREA/SE: 271604997-1

RESPONSÁVEL TÉCNICO
PREFEITURA MUNICIPAL DE MOITA BONITA/SE
CLIENTE



ESCOLA RURAL
PROFª. AURINHA VIEIRA DE MENEZES

LOCAL: POVOADO CAPUNGA, MOITA BONITA/SE

PROJETO ESTRUTURAL

PLANTAS: FORMA TIPO I - VIGAS TIPO I - PILARES
DATA: JUNHO 2021 ESCALA: 1/75 PRANCHAS: 10/10

OBS: CONFIRAR MEDIDAS "IN LOCO"