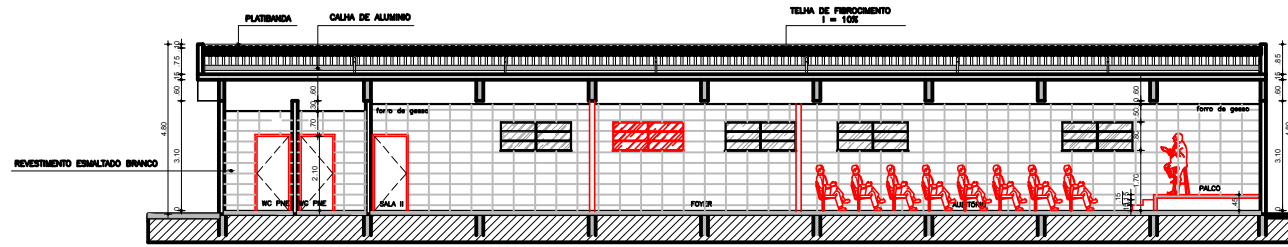
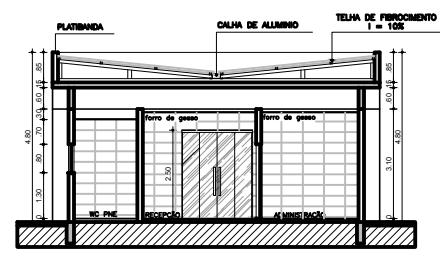


MAPA DE ESQUADRIAS				
REF.	Dimensões (cm)	Quantidade	DESCRIÇÃO	TIPO
PM1	80 x 210	01	Porta em madeira com pintura	01 folha - de abrir
PM2	90 x 210	03	Porta em madeira com pintura	01 folha - de abrir
PC1	200 x 210	01	Porta em vidro/alumínio	02 folhas fixa - 02 de correr
JA-1	80 x 80/130	02	Janela de vidro/alumínio	03 folhas - basculante
JA-2	100 x 80/130	01	Janela de vidro/alumínio	03 folhas - basculante
JA-3	200 x 80/170	06	Janela de vidro/alumínio	06 folhas - basculante
JA-4	100 x 100/90	01	Janela de alumínio	01 folhas - guilhotina

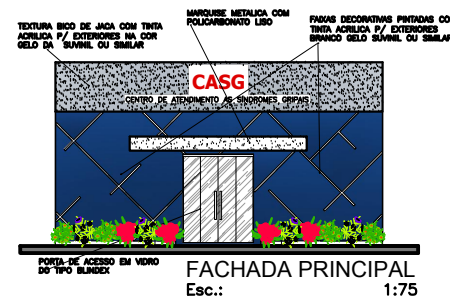


QUADRO DE LEGENDAS	
	CONSTRUIR
	DEMOLIR

CORTE A - A
Esc.: 1:75



CORTE B - B
Esc.: 1:75



FACHADA PRINCIPAL
Esc.: 1:75

Nº REVISÃO	DESCRIÇÃO	REVISADO POR	DATA

ARQUITETO JACKSON RESENDE
PROJETO ARQUITETO E URBANISTA CAU/SE: A48489-0

RESPONSÁVEL TÉCNICO

PREFEITURA MUNICIPAL DE MOITA BONITA/SE

CLIENTE

PREFEITURA MUNICIPAL DE MOITA BONITA/SE

SECRETARIA MUNICIPAL DE SAÚDE

LOCAL: SEDE DO MUNICÍPIO, S/N,

PROJ. ARQ. REF. CASG (CENTRO DE ATEND. SIND. GRIPAIS)

PLANTAS: PROJETO ARQUITETÔNICO CASG
PLANTA BAIXA TÉRREO, CORTES E FACHADA

DATA: MAIO 2021 ESCALA: 1/75 PRANCHAS: 01/01

RELAÇÃO PENAS	CODIGO	QUANTIDADE	UNIDADE
1	0,15	1	m
2	0,15	1	m
3	0,15	1	m
4	0,15	1	m
5	0,15	1	m
6	0,15	1	m
7	0,15	1	m
8	0,15	1	m
9	0,15	1	m
10	0,15	1	m
11	0,15	1	m
12	0,15	1	m
13	0,15	1	m
14	0,15	1	m
15	0,15	1	m
16	0,15	1	m
17	0,15	1	m
18	0,15	1	m
19	0,15	1	m
20	0,15	1	m
21	0,15	1	m
22	0,15	1	m
23	0,15	1	m
24	0,15	1	m
25	0,15	1	m
26	0,15	1	m
27	0,15	1	m
28	0,15	1	m
29	0,15	1	m
30	0,15	1	m
31	0,15	1	m
32	0,15	1	m
33	0,15	1	m
34	0,15	1	m
35	0,15	1	m
36	0,15	1	m
37	0,15	1	m
38	0,15	1	m
39	0,15	1	m
40	0,15	1	m
41	0,15	1	m
42	0,15	1	m
43	0,15	1	m
44	0,15	1	m
45	0,15	1	m
46	0,15	1	m
47	0,15	1	m
48	0,15	1	m
49	0,15	1	m
50	0,15	1	m

OBS: CONFERIR MEDIDAS "IN LOCO"