

RELAÇÃO DO AÇO

AÇO	N	DIAM (mm)	QUANT	C.UNIT (cm)	C.TOTAL (cm)
CA60	1	5.0	152	87	13224
P1-L1	2	5.0	24	69	1656
P2-L1	3	5.0	36	75	2700
P4-L1	4	5.0	12	52	624
P5-L1	5	10.0	20	317	6340
	6	10.0	20	202	4040

RESUMO DO AÇO

AÇO	DIAM (mm)	C.TOTAL (m)	PESO + 10% (kg)
CA50	10.0	103.8	70.4
CA60	5.0	182	30.9
PESO TOTAL (kg)			
CA50		70.4	
CA60		30.9	

Volume de concreto (C-25) = 1.37 m<sup>3</sup>  
Área de forma = 22.94 m<sup>2</sup>

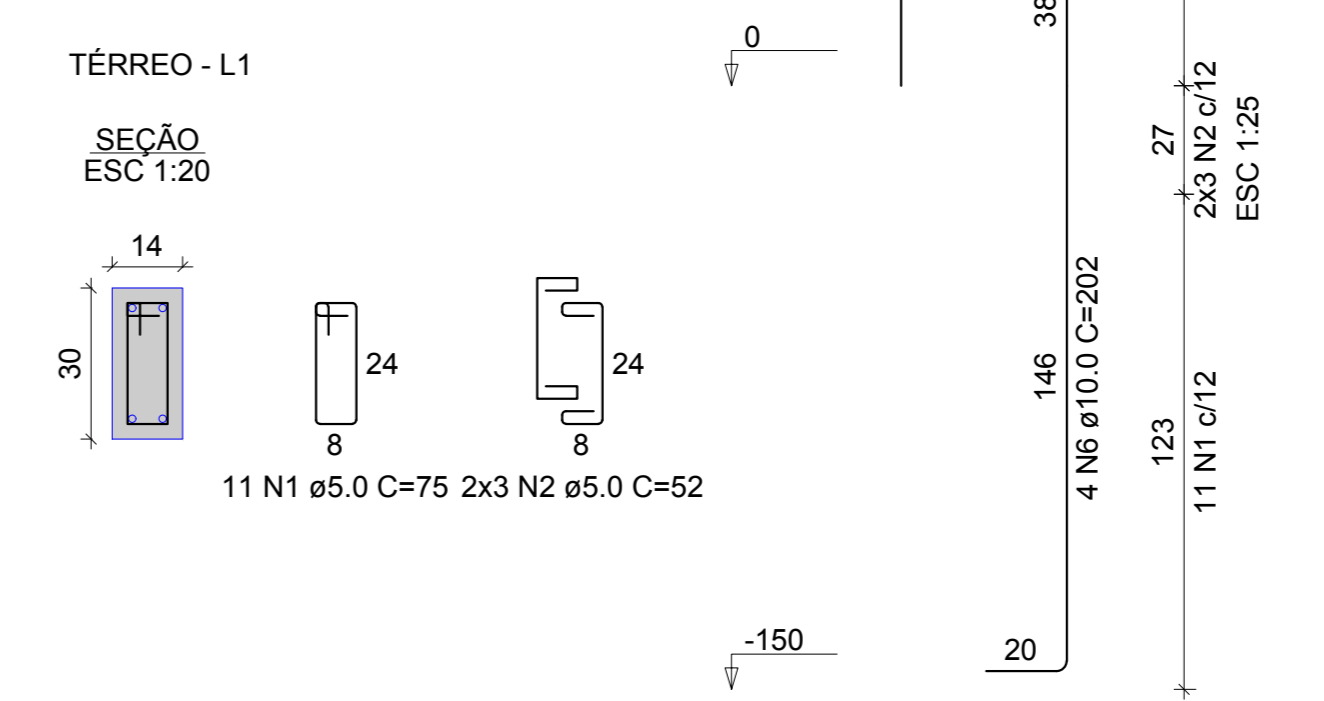
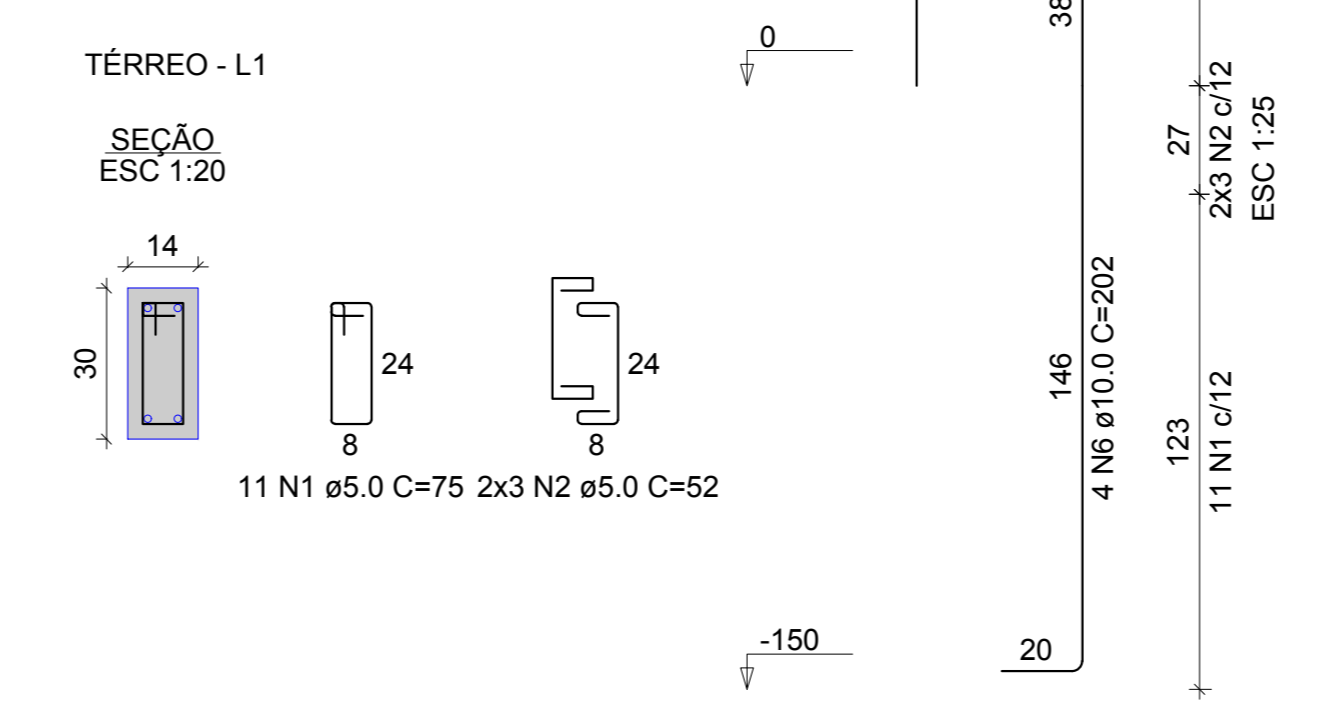
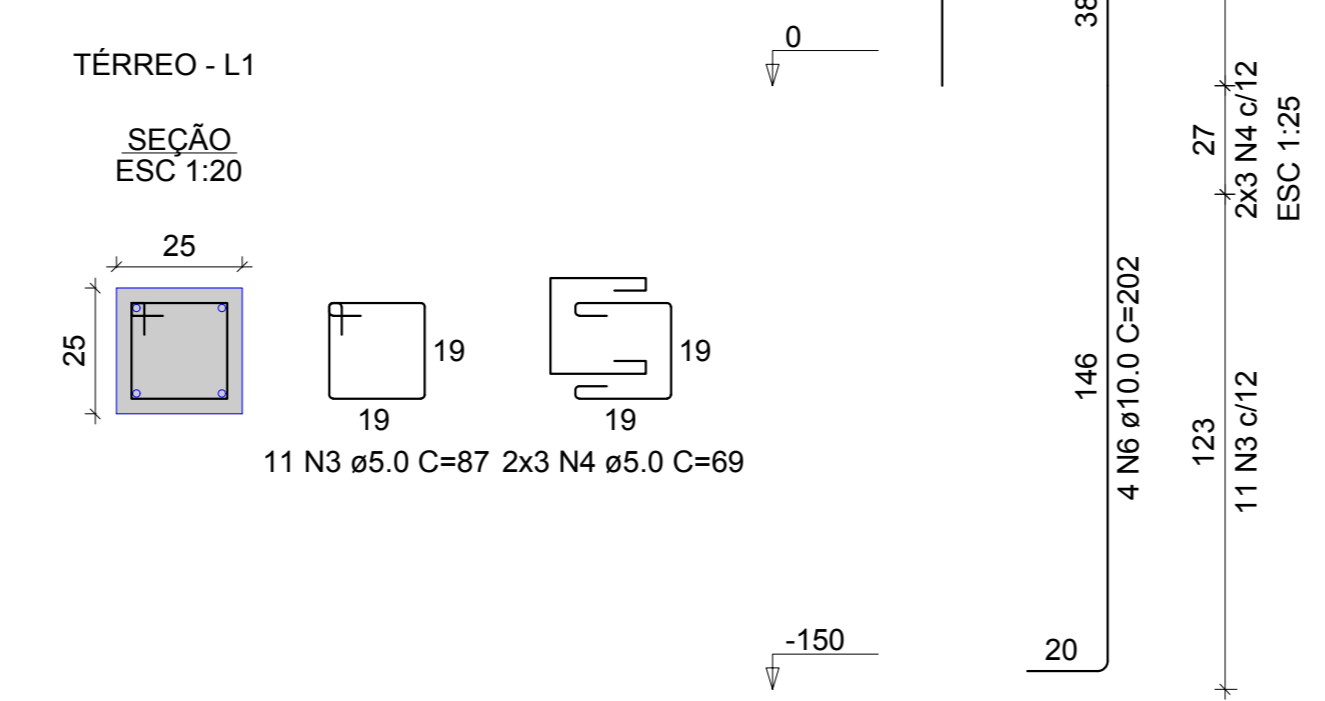
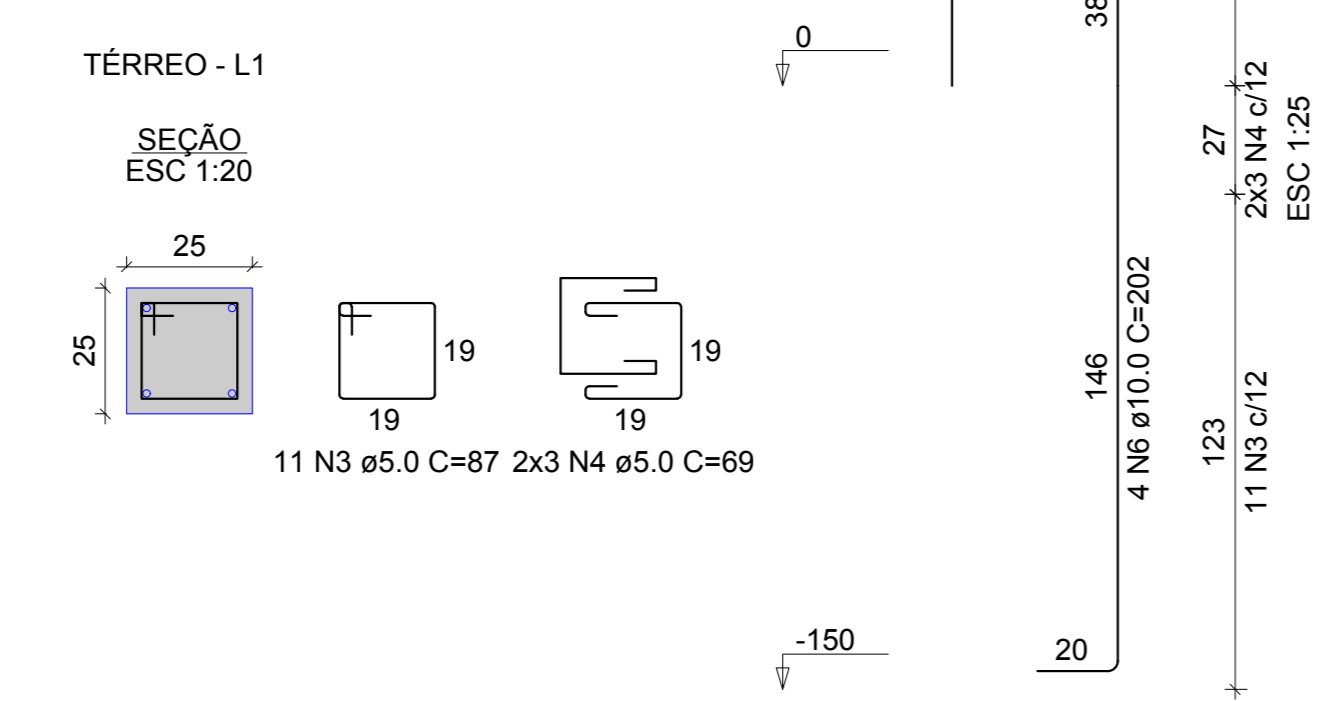
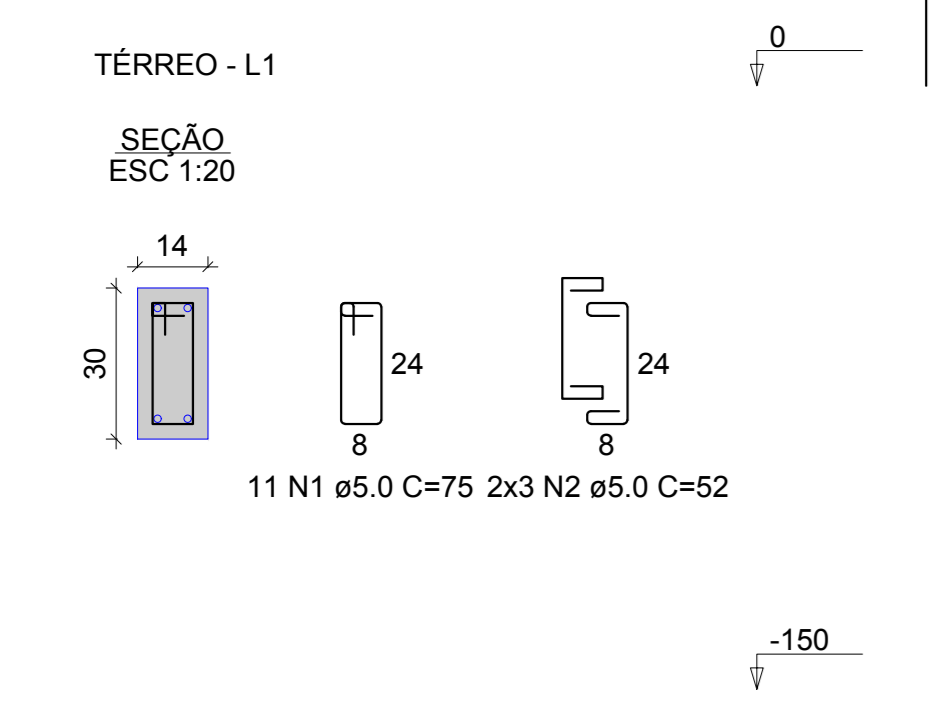
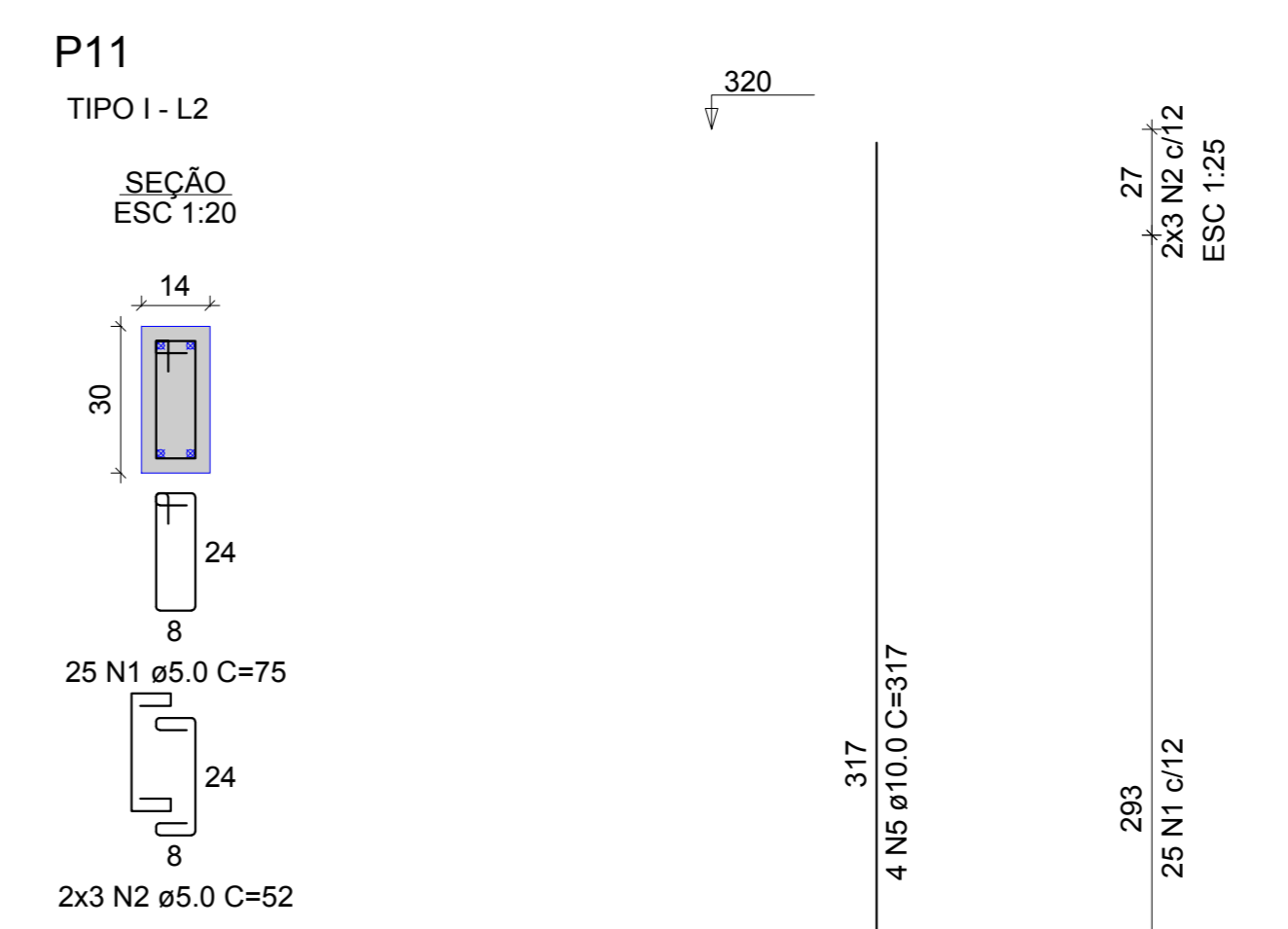
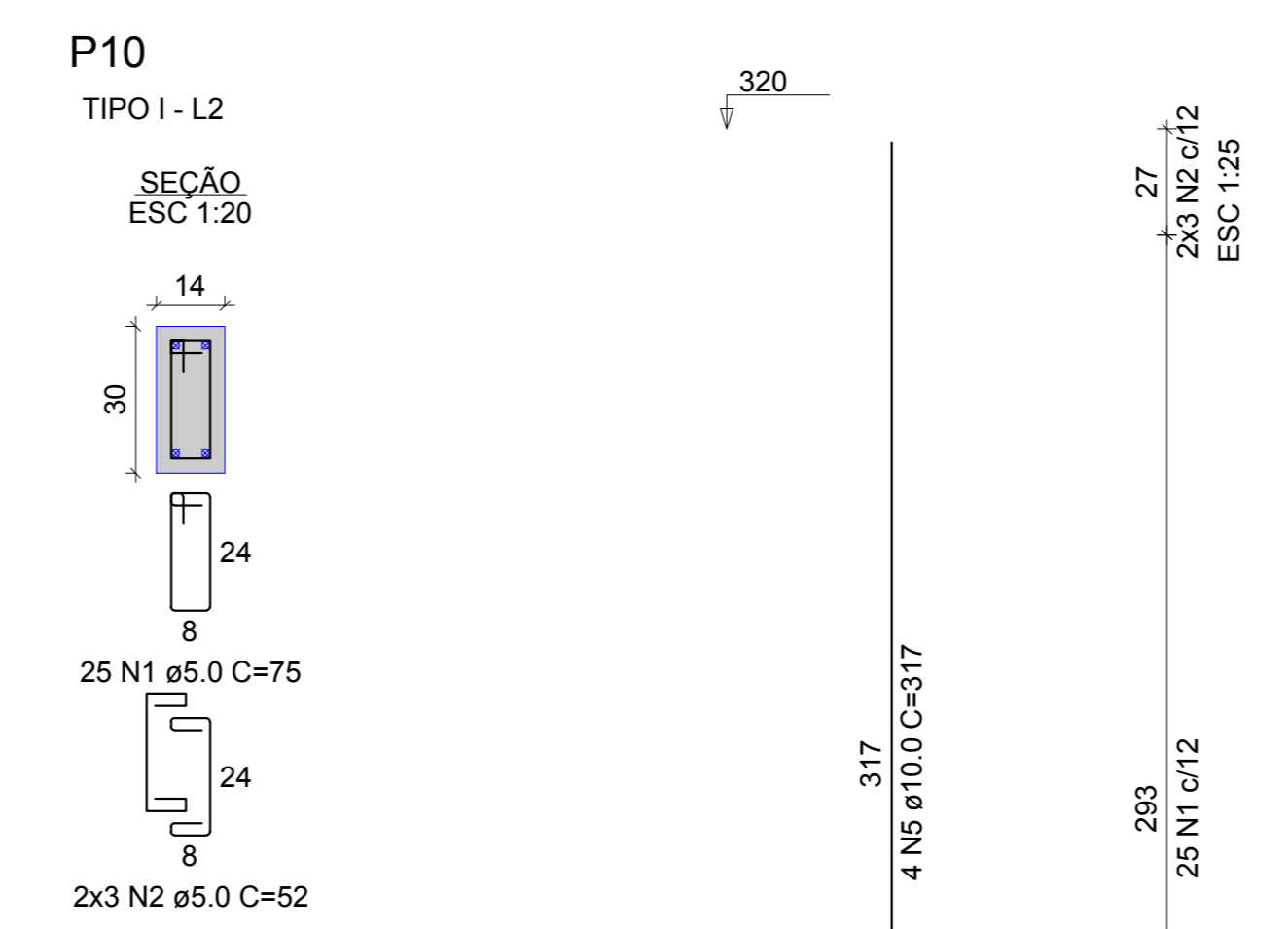
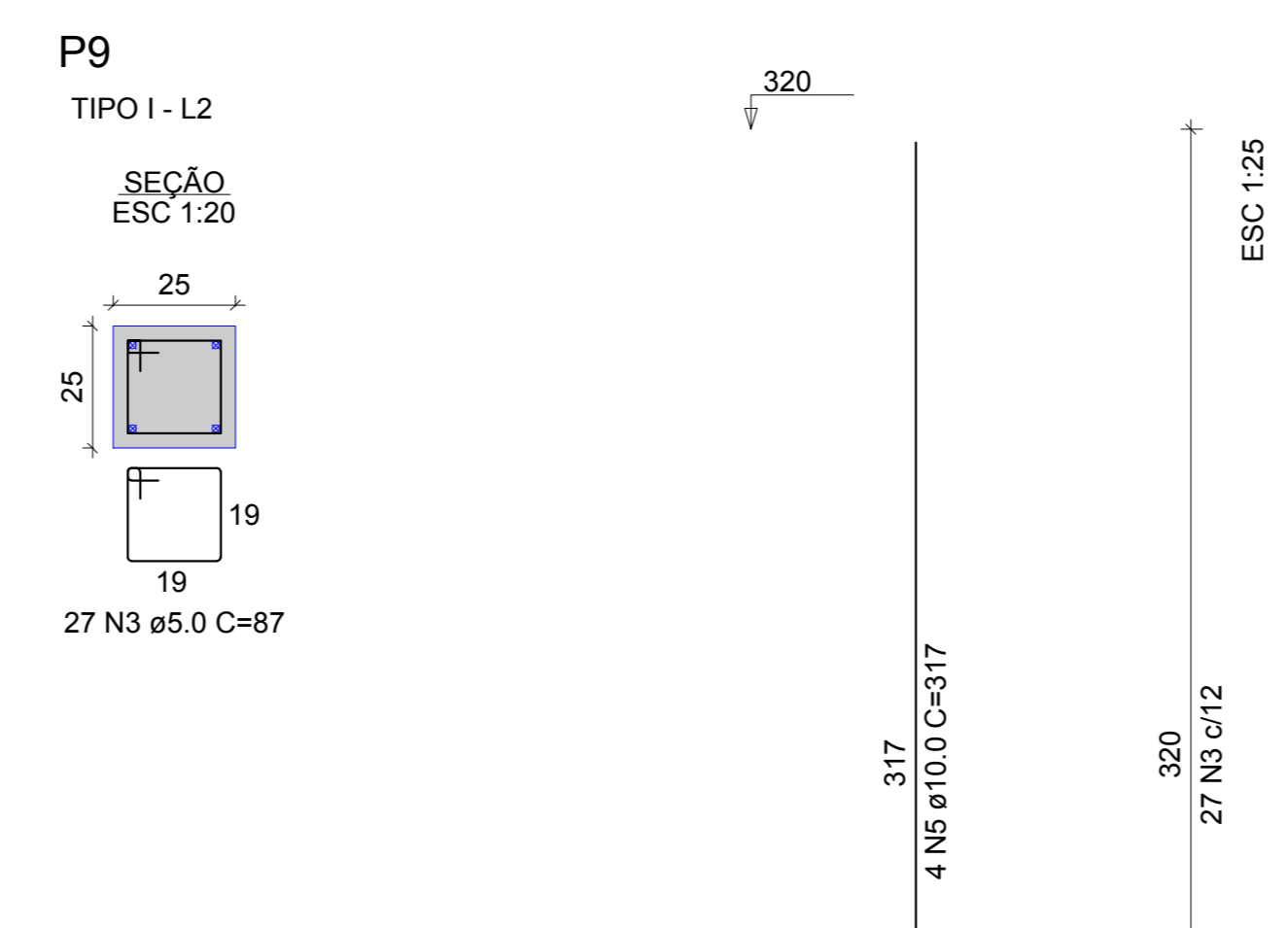
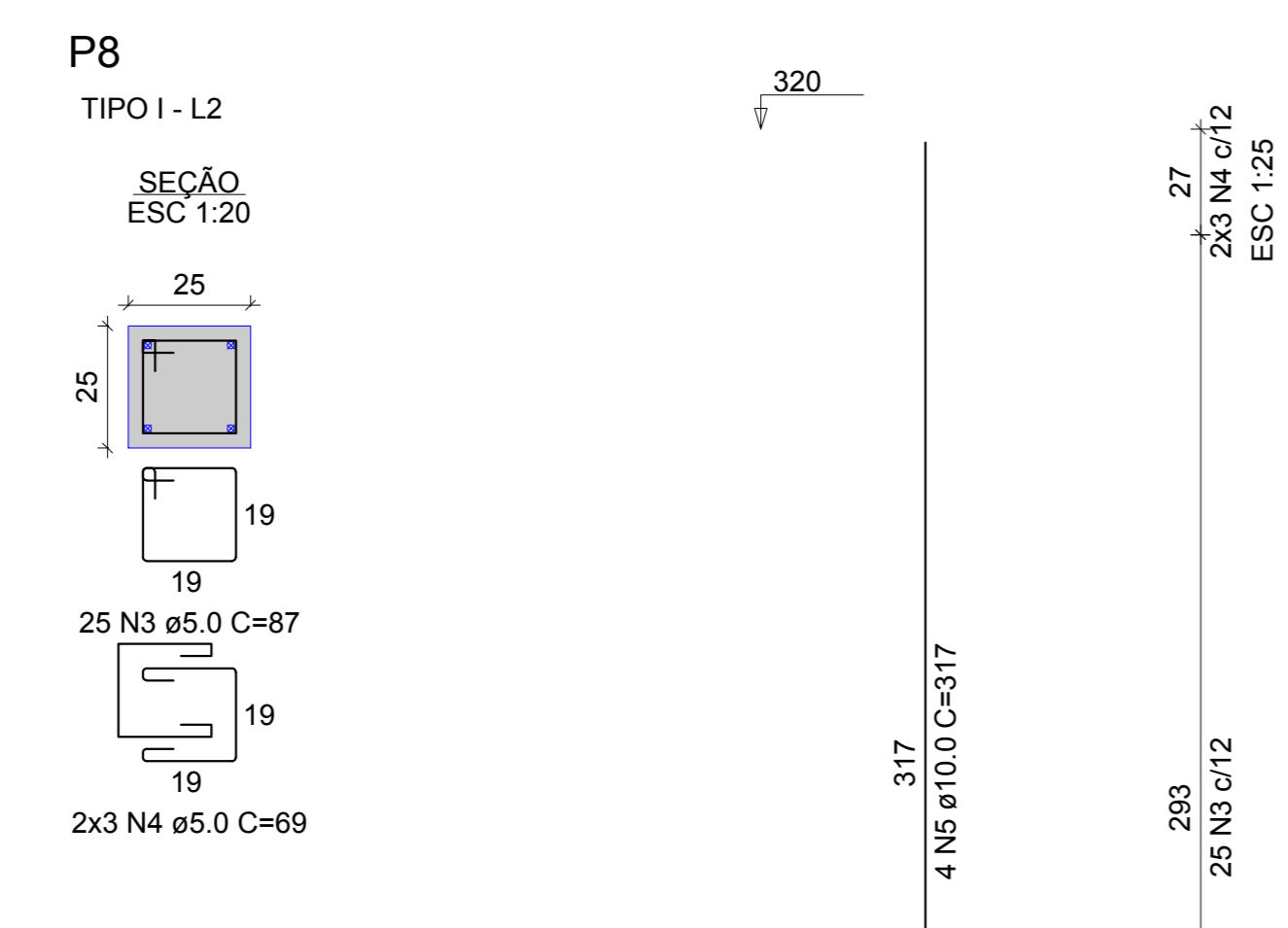
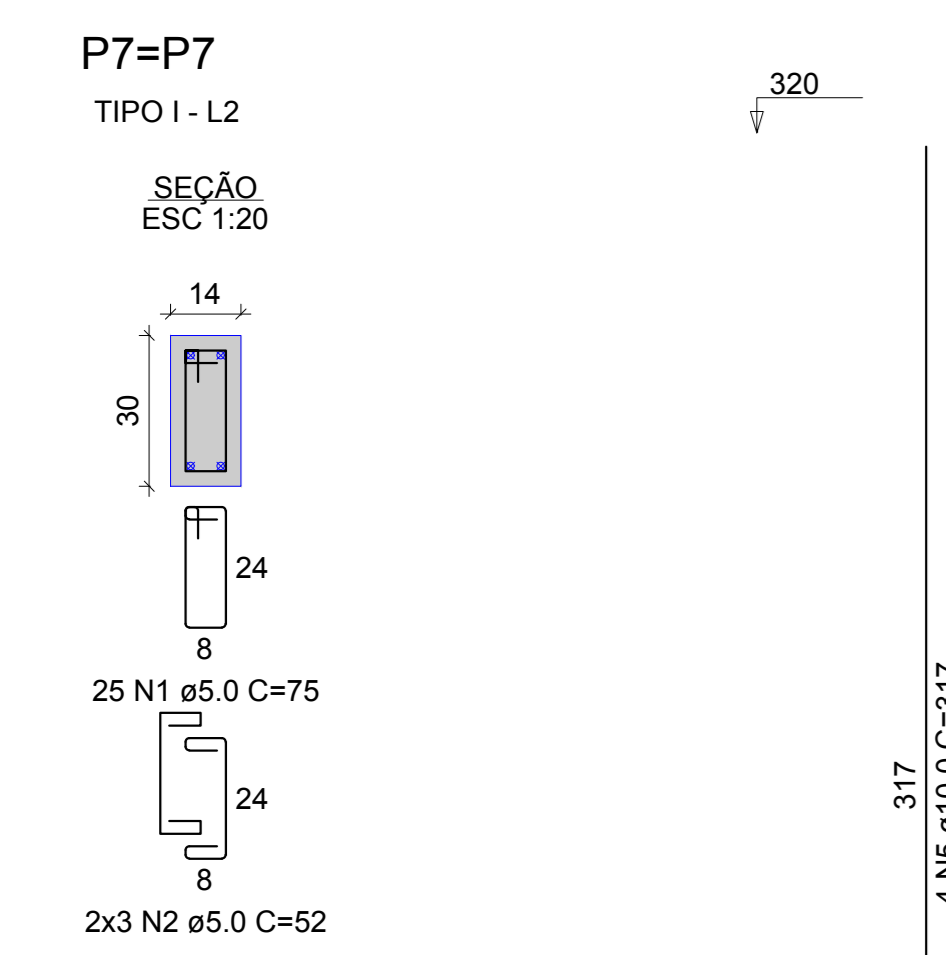
RELAÇÃO DO AÇO

AÇO	N	DIAM (mm)	QUANT	C.UNIT (cm)	C.TOTAL (cm)
CA60	1	5.0	108	75	8100
	2	5.0	36	52	1872
	3	5.0	74	87	6438
	4	5.0	18	69	1242
CA50	5	10.0	20	317	6340
	6	10.0	20	202	4040

RESUMO DO AÇO

AÇO	DIAM (mm)	C.TOTAL (m)	PESO + 10% (kg)
CA50	10.0	103.8	70.4
CA60	5.0	176.5	29.9
PESO TOTAL (kg)			
CA50		70.4	
CA60		29.9	

Volume de concreto (C-25) = 1.18 m<sup>3</sup>  
Área de forma = 21.81 m<sup>2</sup>



- NOTAS
- 1- CONCRETO DA ESTRUTURA FCK 25MPA;
  - 2- USAR TELA Q-92 OU SIMILAR NO CAPEAMENTO DAS LAJES;
  - 3- ANTES DO CORTE E DOBRAMENTO DAS ARMADURAS VERIFICAR COMPRIMENTO NECESSÁRIO PARA MONTAGEM DAS PEÇAS ESTRUTURAIS;
  - 4- EFETUAR CURA DO CONCRETO POR UM PERÍODO NÃO INFERIOR A 7 DIAS;
  - 5- A RETIRADA DAS ESCORAS DEVE OCORRER SOMENTE APÓS 15 DIAS E COMEÇANDO SEMPRE DOS VÃO PARA OS APOÍOS;
  - 6- CONFERIR MEDIDAS IN LOCO;
  - 7- O PROJETO NÃO DEVERÁ SER ALTERADO SEM AVISO E AUTORIZAÇÃO DO PROJETISTA.

Nº REVISÃO	DESCRIÇÃO	REVISADO POR	DATA

ENGENHEIRO LUCAS ANDRADE  
PROJETO ENGENHEIRO CIVIL CREA/SE: 271604997-1

RESPONSÁVEL TÉCNICO

PREFEITURA MUNICIPAL DE MOITA BONITA/SE  
CLIENTE



PREFEITURA MUNICIPAL DE MOITA BONITA/SE  
ESCOLA RURAL  
PROFª. AURINHA VIEIRA DE MENEZES

LOCAL  
POVOADO CAPUNGA  
MOITA BONITA/SE

PROJETO ESTRUTURAL

PLANTAS  
PILARES 1

DATA JUNHO 2021 ESCALA 1/75 PRONHIA 07/10

QBS: CONFERIR MEDIDAS "IN LOCO"