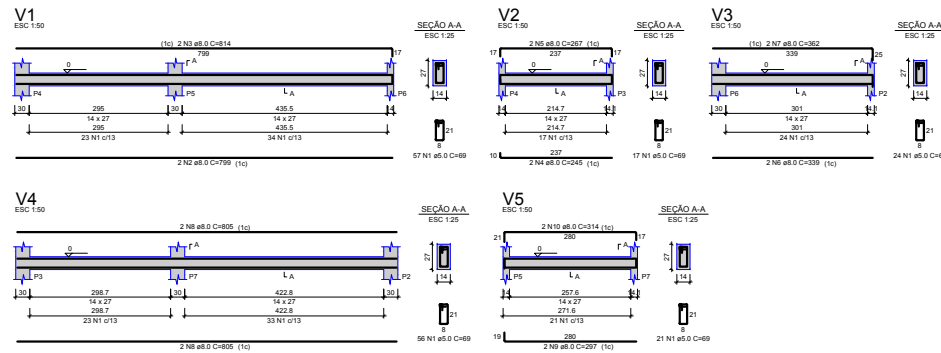


Forma do pavimento TÉRREO (Nível 0)  
escala 1:50



Vigas				Paredes			
NOME	Seção (cm)	Espessura (cm)	Nível (cm)	NOME	Seção (cm)	Elevação (cm)	Nível (cm)
V1	14x27	0	0	P1	14x20	0	0
V2	14x27	0	0	P2	14x20	0	0
V3	14x27	0	0	P3	14x20	0	0
V4	14x27	0	0	P4	14x20	0	0
V5	14x27	0	0	P5	14x20	0	0
				P6	14x20	0	0
				P7	14x20	0	0

Características dos materiais	
f <sub>cd</sub>	500
f <sub>ctd</sub>	24,500
Dimensão mínima da seção = 19 cm	

Legenda das paredes  
Paredes que passam

Legenda das vigas e paredes  
Vigas e paredes

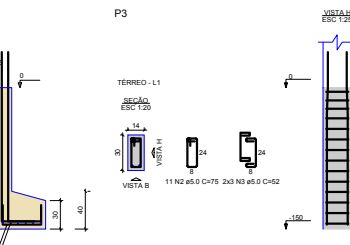
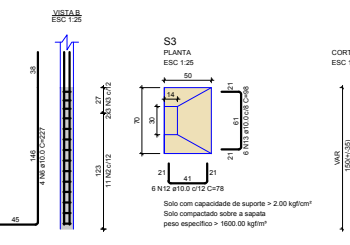
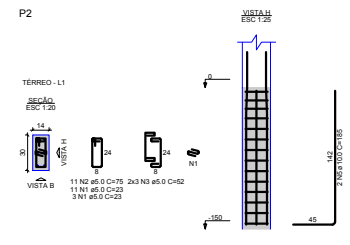
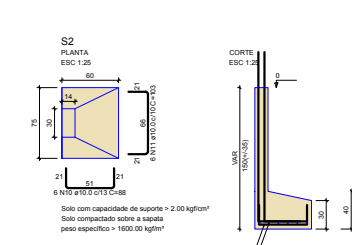
RELAÇÃO DO AÇO

ACO	N	DIAM (mm)	QUANT	C UNIT (cm)	C TOTAL (cm)
V1	2	8,0	175	59	10275
V2	2	8,0	175	59	10275
V3	2	8,0	175	59	10275
V4	2	8,0	175	59	10275
V5	2	8,0	175	59	10275

RESUMO DO AÇO

ACO	DIAM (mm)	C TOTAL (m)	PESO + 10% (kg)
CASO	8,0	120,9	3,8
CASO	5,0	120,8	20,5
PESO TOTAL (kg)			
CASO	43,8		
CASO	20,5		

Volume de concreto (C-25) = 0,94 m³  
Área de forma = 16,93 m²



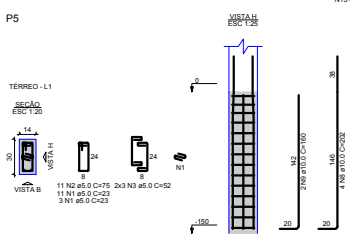
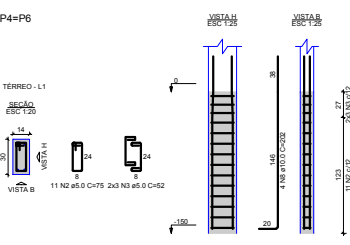
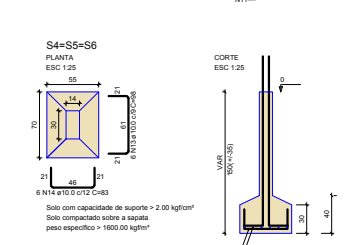
RELAÇÃO DO AÇO

ACO	N	DIAM (mm)	QUANT	C UNIT (cm)	C TOTAL (cm)
CASO	1	5,0	28	23	644
CASO	3	5,0	34	32	1056
CASO	5	10,0	2	186	370
CASO	7	10,0	4	217	868
CASO	8	10,0	2	160	320
CASO	9	10,0	2	160	320
CASO	11	10,0	6	103	618
CASO	12	10,0	24	98	2352
CASO	14	10,0	7	138	966
CASO	15	10,0	7	108	756
CASO	17	12,5	6	138	828
CASO	18	12,5	6	246	1470

RESUMO DO AÇO

ACO	DIAM (mm)	C TOTAL (m)	PESO + 10% (kg)
CASO	10,0	113,7	20,5
CASO	12,5	22,5	23,8
CASO	5,0	74,7	0,7
PESO TOTAL (kg)			
CASO	104,3		
CASO	12,7		

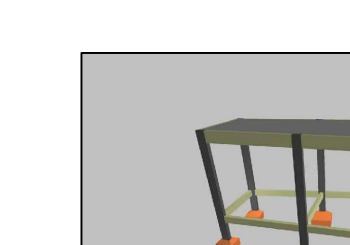
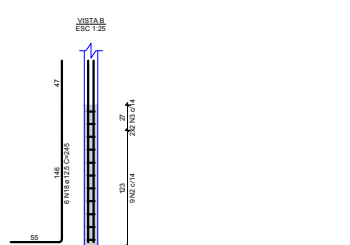
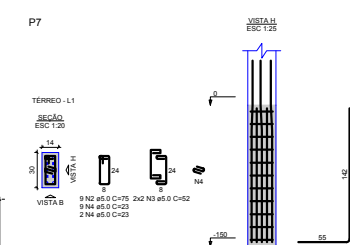
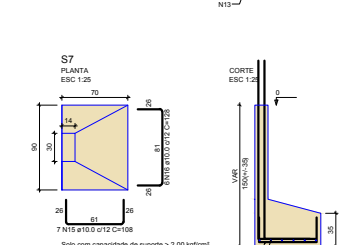
Volume de concreto (C-25) = 1,32 m³  
Área de forma = 13,10 m²



RELAÇÃO DO AÇO

ACO	N	DIAM (mm)	QUANT	C UNIT (cm)	C TOTAL (cm)
CASO	1	5,0	28	23	644
CASO	3	5,0	34	32	1056
CASO	5	10,0	2	186	370
CASO	7	10,0	4	217	868
CASO	8	10,0	2	160	320
CASO	9	10,0	2	160	320
CASO	11	10,0	6	103	618
CASO	12	10,0	24	98	2352
CASO	14	10,0	7	138	966
CASO	15	10,0	7	108	756
CASO	17	12,5	6	138	828
CASO	18	12,5	6	246	1470

Volume de concreto (C-25) = 1,32 m³  
Área de forma = 13,10 m²

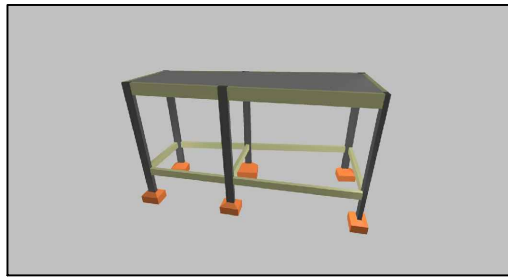


RELAÇÃO DO AÇO

ACO	N	DIAM (mm)	QUANT	C UNIT (cm)	C TOTAL (cm)
CASO	1	5,0	28	23	644
CASO	3	5,0	34	32	1056
CASO	5	10,0	2	186	370
CASO	7	10,0	4	217	868
CASO	8	10,0	2	160	320
CASO	9	10,0	2	160	320
CASO	11	10,0	6	103	618
CASO	12	10,0	24	98	2352
CASO	14	10,0	7	138	966
CASO	15	10,0	7	108	756
CASO	17	12,5	6	138	828
CASO	18	12,5	6	246	1470

Volume de concreto (C-25) = 1,32 m³  
Área de forma = 13,10 m²

- NOTAS
- 1- CONCRETO DA ESTRUTURA FCK 25MPa;
  - 2- USAR TELA 0,22 OU SIMILAR NO CIMENTAMENTO DAS LAJES;
  - 3- ANTES DO CORTE E DOBRAMENTO DAS ARMADURAS VERIFICAR COMPROMISSO NECESSÁRIO PARA MONTAGEM DAS PEÇAS ESTRUTURAIS;
  - 4- EFETUAR CURA DO CONCRETO POR UM PERÍODO NÃO INFERIOR A 7 DIAS;
  - 5- A RETIRADA DAS ESCORAS DEVE OCORRER SOMENTE APÓS 15 DIAS E COMEÇANDO SEMPRE DOS VÃO PARA OS APOIOS;
  - 6- CONFERRIR MEDIDAS IN LOCO;
  - 7- O PROJETO NÃO DEVERÁ SER ALTERADO SEM AVISO E AUTORIZAÇÃO DO PROJETISTA.



PROJETO DE ARQUITETURA

ENGENHEIRO LUCAS ANDRADE

PROFESSOR

PROJETO MUNICIPAL DE MOITA BONITA/SE

PREFEITURA MUNICIPAL DE MOITA BONITA/SE

ESCOLA RURAL PROF. AURINHA VIEIRA DE MENEZES

POVOADO CAPUNGA MOITA BONITA/SE

PROJETO ESTRUTURAL

FORMA TERREO - SAPATAS

DATA JUNHO 2021

BRUNO 1/75

PROJETO 09/10

DR. COELHO MENDONÇA FILHO