



ESTADO DE SERGIPE
PREFEITURA MUNICIPAL DE ITABI

RELATÓRIO TRIMESTRAL DE AUDITORIA

Órgão: Município de Itabi

Período: 01 de Abril a 30 de Junho de 2022

Gestor: Amynthas Barreto Júnior

Em cumprimento as determinações legais, e, em observância ao que dispõe a Resolução TC nº 206 de 1º de novembro de 2001, realizou análise da execução orçamentária, financeira e patrimonial do órgão supramencionado, correspondente ao 2º trimestre do corrente exercício, cujos resultados relatamos abaixo:

1 – PLANEJAMENTO ORÇAMENTÁRIO:

O Plano Plurianual do Município para o quadriênio 2022/2025 foi aprovado pela Lei Municipal nº 292 de 28 de dezembro de 2021.

A Lei de Diretrizes Orçamentárias do exercício de 2022 foi aprovada através da Lei Municipal nº 284 de 02 de julho de 2021 e encontra-se compatível com as disposições constantes no Plano Plurianual.

A Lei Orçamentária Anual, aprovada pela Lei Municipal nº 287 de 02 de dezembro de 2021, estimou a receita e fixou a despesa em R\$ 22.750.000,00 (Vinte e dois milhões, setecentos e cinquenta mil reais), assim distribuídos:

Receitas Correntes	24.404.782,50
Receitas de Capital	1.092.901,60
Dedução de Receita p/ Fundeb	(2.747.684,10)
TOTAL	22.750.000,00
Despesas Correntes	19.768.680,90
Despesas de Capital	2.753.819,10
Reserva de Contingência	227.500,00
TOTAL	22.750.000,00



ESTADO DE SERGIPE
PREFEITURA MUNICIPAL DE ITABI

2 – RECEITA E TESOURARIA:

2.1 – A receita arrecadada no período totalizou em R\$ **6.970.795,58** (seis milhões novecentos e setenta mil setecentos e noventa e cinco reais e cinquenta e oito centavos). Das fontes de receita destacam-se as transferências correntes, conforme demonstramos a seguir:

FONTES DE RECEITA	VALOR (R\$)
RECEITAS CORRENTES	7.885.648,51
Receita Tributária	158.836,88
Receita de Contribuições	0,00
Receita Patrimonial	250.220,82
Receita de Serviços	0,00
Transferências Correntes	7.476.590,81
Outras Receitas Correntes	0,00
RECEITAS DE CAPITAL	0,00
Alienação de Bens	0,00
Transferências de Capital	0,00
Outras Receitas de Capital	0,00
DEDUÇÃO DO FUNDEB	(914.852,93)
Dedução de Receita p/Formação do Fundeb	(914.852,93)
TOTAL	6.970.795,58

A receita orçamentária acumulada até o período totaliza em R\$ **12.871.393,60** (doze milhões oitocentos e setenta e um mil trezentos e noventa e três reais e sessenta centavos).

2.2 – As disponibilidades financeiras do órgão, registradas na contabilidade em 30/06/2022, importavam em R\$ **3.241.731,38** (três milhões duzentos e quarenta e um mil setecentos e trinta e um reais e trinta e oito centavos), assim distribuídas:

Bancos c/ movimento	1.427.866,03
Bancos c/ vinculada	1.813.865,35
TOTAL	3.241.731,38



ESTADO DE SERGIPE
PREFEITURA MUNICIPAL DE ITABI

Os saldos das contas acima foram conferidos individualmente através dos registros analíticos existentes na contabilidade.

Verificando o demonstrativo que evidencia os saldos extraídos dos extratos bancários, encontramos um total de **R\$ 3.241.731,38** (três milhões duzentos e quarenta e um mil setecentos e trinta e um reais e trinta e oito centavos)

3 – DESPESA

3.1 – A despesa empenhada no período atingiu o montante de **R\$ 2.297.264,66** (dois milhões duzentos e noventa e sete mil duzentos e sessenta e quatro reais e sessenta e seis centavos). O total de despesas liquidadas no período, decorrentes de empenhos deste trimestre, importou em **R\$ 5.941.222,57** (cinco milhões novecentos e quarenta e um mil duzentos e vinte e dois reais e cinquenta e sete centavos). Do volume acumulado de despesas empenhadas e devidamente liquidadas, foram pagas neste trimestre a importância de **R\$ 5.884.107,60** (cinco milhões oitocentos e oitenta e quatro mil cento e sete reais e sessenta centavos). Segue abaixo um resumo da execução da despesa orçamentária:

Período	Empenhada (R\$)	Liquidada (R\$)	Paga (R\$)
Até o trimestre anterior	17.944.907,39	5.029.502,93	4.937.865,74
Neste trimestre	2.297.264,66	5.941.222,57	5.884.107,60
Acumulado	20.242.172,05	10.970.725,50	10.821.973,34

3.2 – DIÁRIAS

No período foram concedidas diárias a servidores e agentes políticos da Prefeitura Municipal de Itabi e seus Fundos Municipais no valor de **R\$ 980,00** (novecentos e oitenta reais).

3.3 – CREDITOS ADICIONAIS

No período foram abertos créditos adicionais que suplementaram **R\$ 9.829.407,79** (nove milhões oitocentos e vinte e nove mil quatrocentos e sete reais e setenta e nove centavos), conforme quadro de resumo a baixo:



ESTADO DE SERGIPE
PREFEITURA MUNICIPAL DE ITABI

Credito	Valor
Suplementar	9.829.407,79
Especial	0,00
Superávit Financeiro	0,00
Excesso de Arrecadação	0,00
Extraordinário	0,00
Total	9.829.407,79

4 – LICITAÇÕES/ CONTRATOS

No Período, todos os processos foram analisados, estando devidamente formalizados e de acordo com a legislação que a rege. Segue quadro de quantidades de procedimentos realizados nesse período:

Processos Prefeitura	Quant.
Pregão Eletrônico	01
Dispensa	03
Inexigibilidade	02
Aditivo de prazo	01
Apostilamento	00
Pregão Presencial	00
Chamada Pública	01

Processos Sec. de Saúde	Quant.
Pregão Eletrônico	00
Dispensa	01
Inexigibilidade	00
Aditivo de prazo	01
Apostilamento	00

Processos Sec. de Assistência Social	Quant.
Pregão Eletrônico	01
Dispensa	00
Inexigibilidade	00
Aditivo de prazo	00
Apostilamento	00

Todos os contratos realizados no período, não constatarem nenhuma irregularidade, há



ESTADO DE SERGIPE
PREFEITURA MUNICIPAL DE ITABI

indicação de Unidade Orçamentária, Elemento de despesa, Saldo orçamentário, em sua época de celebração, fonte de recurso e Programa/ Ação. Conforme especificado nas legislações de contratação.

5 – LIMITES LEGAIS E GESTÃO FISCAL

5.1 – APLICAÇÃO NA MANUTENÇÃO E DESENVOLVIMENTO DO ENSINO

GASTOS COM MANUT. E DESENVOLVIMENTO DO ENSINO	
Receita de impostos e transferências	9.549.393,59
Valor aplicado na manut. e desenv. do ensino	2.314.271,01
Percentual aplicado	24,23%

5.2 – APLICAÇÃO NO FUNDO DE EDUCAÇÃO BÁSICA

GASTOS COM O FUNDEB - 70%	
Receita do FUNDEB (Transf. Fundeb + Aplicação Fundeb)	2.879.059,54
<u>70% da receita do FUNDEB</u>	2.015.341,68
Valor aplicado na remuneração do magistério	2.477.852,05
<u>Percentual de Gastos Aplicado</u>	86,06%
<u>Superávit</u>	462.510,37

5.3 – RECEITA VAAT - FUNDEB

VAAT FUNDEB	
Receita do VAAT	194.803,95
<u>Valor aplicado em educação infantil (mínimo de 50%)</u>	0,00
<u>Valor aplicado em investimento (mínimo de 15%)</u>	0,00
<u>Valor aplicado em remuneração de profissionais da educação básica em efetivo exercício (mínimo 70%)</u>	0,00
<u>Déficit</u>	-194.803,95



ESTADO DE SERGIPE
PREFEITURA MUNICIPAL DE ITABI

5.4- GASTOS COM SAÚDE

GASTOS EM AÇÕES E SERVIÇOS DE SAÚDE	
Receita de impostos e transferências	9.549.393,59
Valor mínimo a ser aplicado em ações e serv. de saúde	1.432.409,04
Valor aplicado em ações e serviços de saúde descontando Auxílio Financ a PF.	2.120.162,75
Percentual aplicado	22,20%
Superávit	687.753,71

5.5- GASTOS COM O PODER LEGISLATIVO

GASTOS COM O PODER LEGISLATIVO	
Receita de impostos e transferências em 2021	16.264.404,27
Valor máximo a ser repassado em 2022 - 7%	1.138.508,30
Valor devido a ser repassado no mês	94.875,69
Valor repassado até JUNHO/2022.	569.254,15
Saldo a repassar nos meses seguintes	569.254,15

5.6- GASTOS DO SETOR PESSOAL

GASTOS COM PESSOAL NO EXERCÍCIO	
Receita Corrente Líquida	12.871.393,60
Aplicado em pessoal (valor liquidado com devidas deduções e com base na Resolução TCE/SE nº 321/2019)	6.826.482,21
Percentual de comprometimento em relação a RCL	53,04%

GASTOS COM PESSOAL - LRF - últimos 12 meses	
Receita Corrente Líquida	23.804.145,80
Aplicado em pessoal (valor liquidado com devidas deduções e com base na Resolução TCE/SE nº 321/2019)	13.582.453,43
Percentual de comprometimento em relação a RCL	57,06%
Os cálculos de gastos com pessoal foram apurados levando-se em consideração o último mês em referência e os onze imediatamente anteriores (art. 18, § 2º, LRF)	

30



ESTADO DE SERGIPE
PREFEITURA MUNICIPAL DE ITABI

6- AÇÕES DE COMBATE CONTRA COVID-19

Foi elaborado plano de vacinação contra covid-19 no período;

Foram feitas ações de orientação e agendamentos para vacinação da 2ª e 3ª dose;

7- AÇÕES DESENVOLVIDA PELO MUNICÍPIO NO PERÍODO

ABRIL/2022



Handwritten signature



ESTADO DE SERGIPE
PREFEITURA MUNICIPAL DE ITABÍ

Prevenção e tratamento do sistema

SECRETARIA MUNICIPAL DE SAÚDE
PREFEITURA MUNICIPAL DE ITABÍ

Workshop
de Saneamento Básico
com o DESO.

AMANHÃ, 19/04.
A partir das 9h.
Praça do Cruzeiro.

SECRETARIA MUNICIPAL DE SAÚDE
PREFEITURA MUNICIPAL DE ITABÍ

DECRETO
Nº 019/2022
DE 19 DE ABRIL DE 2022

Em razão do **fechado de lances**, no dia 21, **fica decretado como facultativo** no dia 22 de abril, nesta sexta-feira, no âmbito do Poder Executivo Municipal para funcionamento das repartições públicas, ressalvados os órgãos e as atividades essenciais.

SECRETARIA MUNICIPAL DE SAÚDE
PREFEITURA MUNICIPAL DE ITABÍ

ABRIL
MÊS DE PREVENÇÃO CONTRA A MAU TRATAMENTO ANIMAL

SECRETARIA MUNICIPAL DE SAÚDE
PREFEITURA MUNICIPAL DE ITABÍ

Handwritten signature



ESTADO DE SERGIPE
PREFEITURA MUNICIPAL DE ITABI

ALFABETIZAR PRA VALER
PACTO SERGIPEANO DE ALFABETIZAÇÃO NA DATA ÚNICA

Estão abertas as inscrições do processo seletivo para bolsistas do Programa **ALFABETIZAR PRA VALER** que atuarão como Coordenador Municipal e Formador Municipal.

As inscrições estão sendo realizadas na Secretaria Municipal da Educação e Cultura até a próxima sexta-feira dia 23/04/2022.

SECRETARIA MUNICIPAL DE EDUCAÇÃO E CULTURA **ITABI**

A Prefeitura de Itabi, através da Secretaria Municipal de Assistência Social e Trabalho, realizou a entrega de 1300 kits da Semana Santa para a população.

SECRETARIA MUNICIPAL DE ASSISTÊNCIA SOCIAL E TRABALHO **ITABI**

EVENTOS SOBRE INSTRUMENTOS DE PLANEJAMENTO EM SAÚDE

SECRETARIA MUNICIPAL DE SAÚDE **ITABI**

DECRETO Nº 018/2022
DE 13 DE ABRIL DE 2022

Fica decretado ponto facultativo no dia 14 de abril de 2022, no âmbito do Poder Executivo Municipal, para funcionamento das repartições públicas, ressalvados os órgãos e as atividades essenciais, além do Departamento de Licitações, que manterão o funcionamento pleno da atividade-fim.

ITABI

VACINAÇÃO EM DOMICÍLIO PARA IDOSOS DE 60 ANOS OU MAIS DOMICILIADOS E ACAMADOS CONTRA INFLUENZA E 2ª DOSE PARA COVID-19

SECRETARIA MUNICIPAL DE SAÚDE **ITABI**

ITABI AVANÇA NA VACINAÇÃO CONTRA COVID-19

1ª DOSE: 92,7% (4471)
2ª DOSE: 83,7% (4056)

REFORÇO: 187 PESSOAS ACIMA DE 16 ANOS
DOSE ADICIONAL: 121 IDOSOS ACIMA DE 70 ANOS

SECRETARIA MUNICIPAL DE SAÚDE **ITABI**

Handwritten signature



ESTADO DE SERGIPE
PREFEITURA MUNICIPAL DE ITABI

Alimentação saudável ITABIENSE

Lista de Unidades de Ensino:

- Lagoa Redonda - Praça
- Entrada de Lagoa dos Siches - Antigo colégio Trovo
- Dois Irmãos - Praça
- Lagoa do Bot - Colégio
- Distrito Alto - Colégio
- Assentamento Saguidores de Canudos Infância - Colégio
- Mata Grande - Supermercado
- Itabi - Mercado Municipal
- Mata Grande - Praça do Ônibus
- Sam Nona - Colégio
- Casra da Mão Esquerda - Curva da Mão Esquerda
- Mão Esquerda - Colégio

A partir das 08h de manhã

SECRETARIA MUNICIPAL DE EDUCAÇÃO
SECRETARIA MUNICIPAL DE SAÚDE



👍 Curtido por maxfрейtas e outras 133 pessoas

prefeituradeitabi No dia 04/04/2022 foi Iniciado o ano letivo da Rede Municipal de Ensino e o dia fol de grande.. mais

SECRETARIA DE ASSISTÊNCIA SOCIAL E TRABALHO REALIZA O PROJETO "DESPERTANDO COM SAÚDE E ALEGRIA".

SECRETARIA MUNICIPAL DE ASSISTÊNCIA SOCIAL E TRABALHO

Programação da SALA DE VACINA:

- ✓ VACINA DE ROTINA TODOS OS DIAS, EXCETO AS TERÇAS-FEIRAS;
- ✓ SEGUNDA E QUINTA: VACINAÇÃO CONTRA COVID-19 PEDIÁTRICA;
- ✓ TERÇA-FEIRA: VACINAÇÃO CONTRA COVID-19 [ADULTOS];
- ✓ VACINA CONTRA A INFLUENZA TODOS OS DIAS.

Fiquem atentos!

SECRETARIA MUNICIPAL DE SAÚDE

AGENDAMENTO DO TRANSPORTE

CONSULTAS E EXAMES SECRETARIA DE SAÚDE	07h às 13h (seg. à sex.) Mônica
TRATAMENTO FORA DO DOMICÍLIO (PACIENTES CRÔNICOS) SECRETARIA DE SAÚDE	07h às 13h (seg. à sex.) Amanda
EMERGÊNCIA (79) 99252-2142	24h Luizinho / Zé de Lúcio

SECRETARIA MUNICIPAL DE SAÚDE

AUDIÊNCIA PÚBLICA ELABORAÇÃO DA LOA E LDO 2023

A Prefeitura de Itabi convida você para a audiência de elaboração da LOA e LDO 2023.

06 de abril - 10h. Câmara Municipal

SECRETARIA MUNICIPAL DE SAÚDE

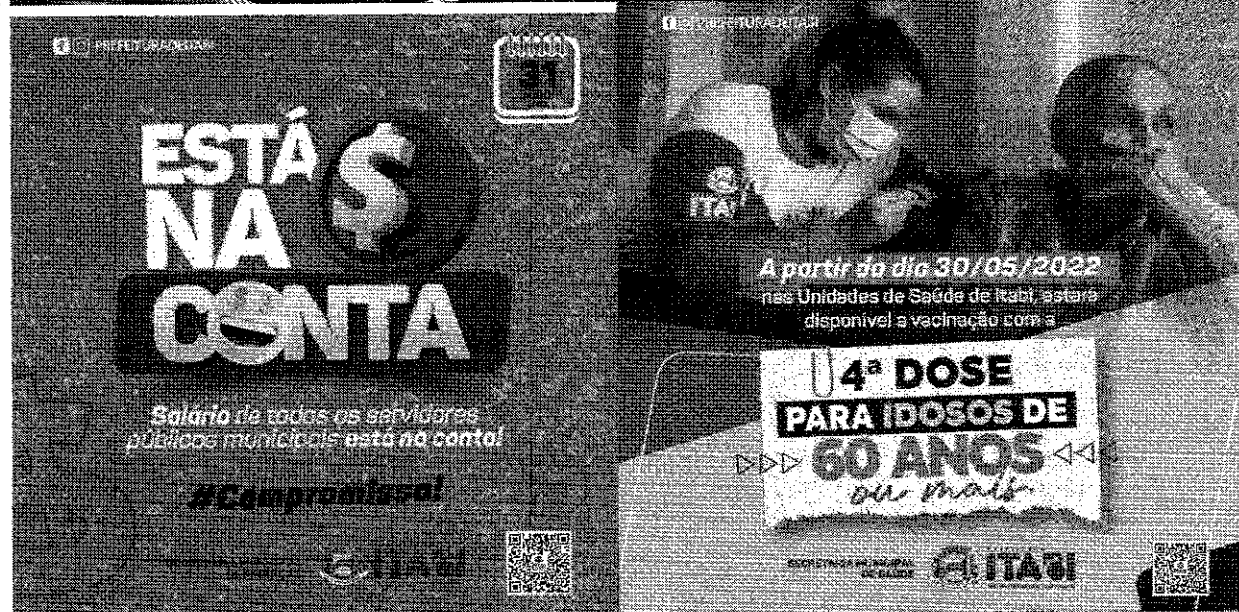
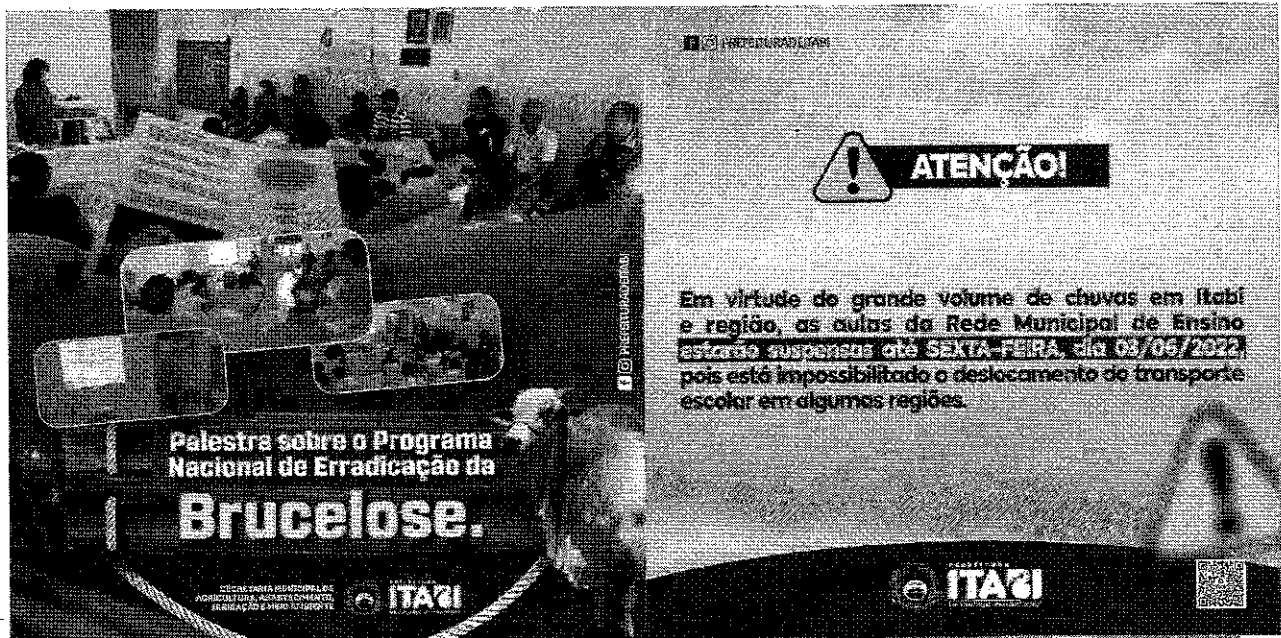
Handwritten signature or mark.



ESTADO DE SERGIPE
PREFEITURA MUNICIPAL DE ITABI



MAIO/2022





ESTADO DE SERGIPE
PREFEITURA MUNICIPAL DE ITABI

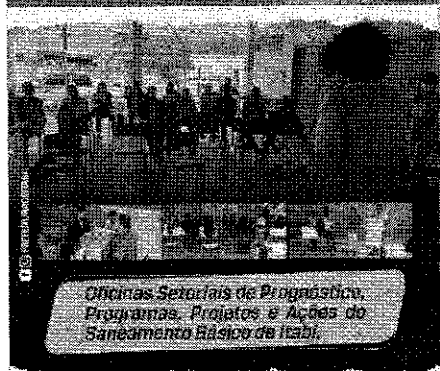


PREFEITURA MUNICIPAL DE ITABI

COMUNICADO IMPORTANTE

Em virtude do grande volume de chuvas em Itabi e região, as aulas da Rede Municipal de Ensino estarão suspensas amanhã dia 27/05/2022, pois está impossibilitado o deslocamento de transporte escolar em algumas regiões.

Essa suspensão poderá ser prolongada caso o volume de chuvas continue intenso e cada escola fará seu comunicado.



FAÇA BONITO.
PROTEJA NOSSAS CRIANÇAS E ADOLESCENTES

10/05/2022 08:30h
Centro de Excelência Maria das Graças Moura

14/05/2022 08:30h
Povoado Mata Branca,
Escola Municipal Manoel Conde Sobral

16/05/2022 08:30h
Colégio Mariana

18/05/2022
Núcleo de Saúde Bucal e Odontologia
Rua Manoel Conde Sobral, 100 - Itabi

Todos contra o **Abuso e Exploração sexual infantil.**

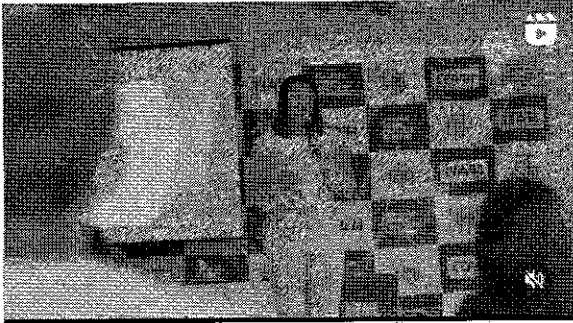
FAÇA BONITO.
PROTEJA NOSSAS CRIANÇAS E ADOLESCENTES

100

SECRETARIA MUNICIPAL DE SAÚDE REALIZA RODA DE CONVERSA PARA ESCLARECIMENTOS SOBRE O DISPOSITIVO INTRAUTERINO (DIU)



ESTADO DE SERGIPE
PREFEITURA MUNICIPAL DE ITABI



Curtido por masxfreitas e outras 85 pessoas
prefeituradeitabi Na última terça-feira, 10/05, a Prefeitura Municipal de Itabi, por meio da Secretaria Municipal de Saúde e em parceria com Centro de referência de Saúde do Trabalhador (CEREST-Canindá), proporcionou aos trabalhadores, em alusão ao seu dia, um momento de palestras com fisioterapeuta, psicóloga, Médico do Trabalho e Técnico em segurança do trabalho.

Comite

COMISSÃO SETORIAL DE PROGNÓSTICO, PROGRAMAS, PROJETOS E AÇÕES DO PLANO MUNICIPAL DE SANEAMENTO BÁSICO DE ITABI

Oficina Setorial 1 - Sede Municipal
Atividades: Parque da Pedraza Poção, localidade integrantes do SM: Sede Municipal, Pau Ferro Lagoa Redonda, Secundu, Quilabeira, Boa Hora, Negro, Lagoa das Bichas e Barreiro CORISU.

Oficina Setorial 2 - Favelada Mata Grande
Atividades: Sede da Associação Comunitária do Favelado Mata Grande localidade integrantes do SM: Mata Grande, Campo Grande, Lagoa da Boa, Lago da Moura, Pedra Branca, Oitavo Alto, Assentamento Seguros de Cuidado, Santo Antônio, Melancia, Barra da Mão Esquerda, Somotone e Esperança.

SECRETARIA MUNICIPAL DE ARQUITETURA, ABASTECIMENTO, IRRIGACIÓN E MEIO AMBIENTE

ITABI

Grande campanha de vacinação

Grânças de 05 a 11 anos

Primeira dose e segunda dose disponíveis.

UBS. Laudelina Pignatelli.

ITABI



OCORRÊNCIA: QUINTA, QUARANTENA, S.A. E REUNIÃO ORDINÁRIA DO CONSELHO MUNICIPAL DOS DIRETOS DA CRIANÇA E DO ADOLESCENTE (COMOD) PARA A REALIZAÇÃO DA ELEIÇÃO QUE GULMINOU COM A NOVA COMPOSIÇÃO DA NOVA PRESIDÊNCIA DO CONSELHO.

HOJE INICIARÁ A SEGUNDA ETAPA DA Campanha de Vacinação contra INFLUENZA E SARAMPO

PARA OS GRUPOS:

- ✓ Educadores
- ✓ Professores
- ✓ Profissionais de Educação
- ✓ Gestores
- ✓ Profissionais de Saúde
- ✓ Profissionais de Segurança
- ✓ Profissionais de Defesa do Ambiente

ITABI

JUNHO/2022

A secretaria Municipal de Saúde, em parceria com a Secretaria de Educação e a rede Privada, realizou a vacinação nas Escolas contra Covid-19 e Influenza.

ITABI

Vacina da INFLUENZA

Esta é essencial para todos os públicos.

ITABI

ESTÁ NA CONTA

Salário de todos os servidores públicos municipais está na conta.

#Compromisso!

ITABI

Handwritten signature or mark.



ESTADO DE SERGIPE
PREFEITURA MUNICIPAL DE ITABI



Curtido por maxsfreitas e outras 84 pessoas
prefeituradeltabi Na tarde da última terça-feira, dia 21 de junho, aconteceu os festejos juninos da escola Manoel Conde Sobral no povoado Mata Grande, com o tema vaquejada e forró uma mistura só. Teve apresentações de quadrilhas, barracas ornamentadas e apresentação das garotas caipira.

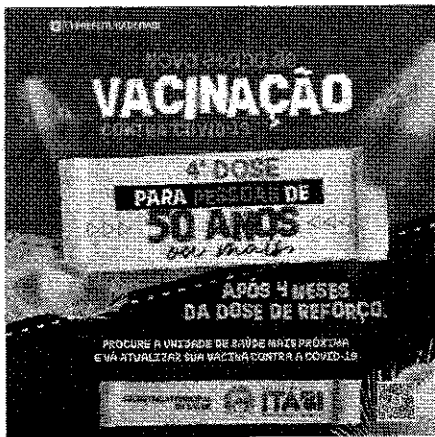
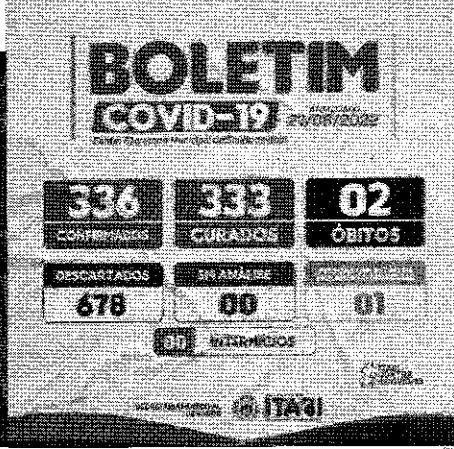
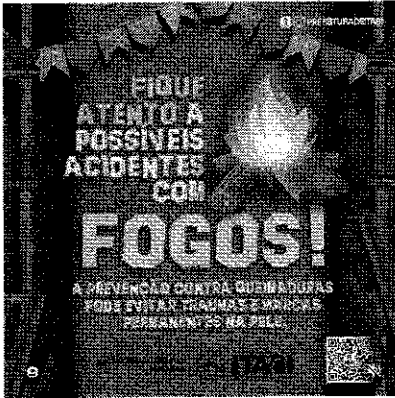
O evento foi realizado pela equipe diretiva secretaria de educação, professores, alunos, pais e comunidade. Essa festa é uma tradição, onde toda Comunidade participa e aguarda com anseio por esse momento tão esperado.



Curtido por maxsfreitas e outras 89 pessoas
prefeituradeltabi Na última terça-feira, dia 14/06, a Secretaria Municipal de Assistência Social e Trabalho realizou o *Arrasta-pé da Assistência* que visou à promoção de um evento cultural intergeracional (integração entre crianças, adolescentes, jovens, adultos e idosos), a ser desenvolvido com intuito de garantir e permitir a continuidade das atividades de convívio proporcionando um ambiente que promova vínculos sociais, desenvolvimento de habilidades expressivas, conhecimento, troca de saberes, cultura e resgate histórico dos Festejos Juninos, tendo como finalidade superar os desafios impostos pelo isolamento social em tempos de pandemia pelo COVID 19.



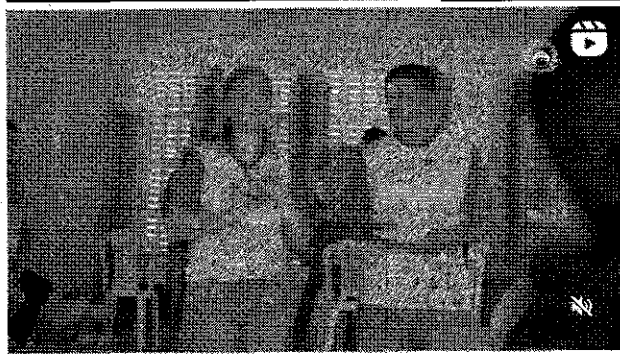
ESTADO DE SERGIPE
PREFEITURA MUNICIPAL DE ITABI



NOTA DE ESCLARECIMENTO

A Secretaria Municipal de Assistência Social e Trabalho do município, vem através desta nota, informar que os alimentos doados pelo Governo do Estado, através da SEIAS, será dividido em 02 ações as quais serão previamente avaliadas pelo o município.

Rescolhamos que o repasse feito pelo Estado, sofreu uma diminuição e no primeiro momento será feito somente a entrega de apenas uma multa no dia 15/06, na sede da Secretaria situada na Praça São João, 313. A distribuição será feita a partir das 17h.



ⓘ Acesse a COVID-19: Central de Informações para obter recursos sobre a vacina.



👍 Curtido por luucassaa e outras 85 pessoas

prefeituradeitabi A Prefeitura Municipal de Itabi, por meio da Secretaria Municipal de Saúde, realizou a ação Saúde na Comunidade na última quarta-feira, 08 de junho, no espaço Cultural da Pedra da Paciência.

A ação Saúde na Comunidade visa trazer os serviços de saúde para mais perto da população e percorrerá outras localidades do nosso município.



👍 Curtido por maxsfreitas e outras 91 pessoas

prefeituradeitabi No último dia 15 de Junho, o Corpo de Bombeiros de Sergipe visitou as escolas municipais Mariana Meneses de Santana e Manoel Conde Sobral para fazer uma palestra sobre prevenção de queimaduras nos festejos juninos.

Handwritten signature or initials.



**ESTADO DE SERGIPE
PREFEITURA MUNICIPAL DE ITABI**

CONVITE

O Comitê de Bacia Hidrográfica do Rio São Francisco e a Prefeitura Municipal de Itabi convidam a todos para a Conferência Municipal de Proposição, Programas, Projetos e Ações do Plano Municipal de Saneamento Básico de Itabi, no dia 08/06/2022, às 08h. Para participar, acesse o link: <https://tinyurl.com/convitabi>.

CONTAMOS COM A SUA PRESENÇA PARA PRESTIGIAR O EVENTO!

Associação de Vereadores Municipais do Estado de Sergipe - Associação dos Vereadores de Itabi - Associação dos Vereadores de Itabi - Associação dos Vereadores de Itabi

COMUNICADO!

Comunicamos que nesta sexta-feira, dia 17/06/2022, não haverá atendimento à população nos equipamentos vinculados à Secretaria Municipal de Assistência Social e Trabalho (Cras, Creas e Conselho Tutelar). O expediente será de maneira interna para melhor atender a população.

ITABI

BOLETIM GONDI 15/06/2022

335 COMUNICADOS	332 CURSOS	02 COSTOS
677 OBRIGADOS	00 CANTOS	01 CANTOS

ITABI

CONVITE Saúde

A PREFEITURA MUNICIPAL DE ITABI, POR MEIO DA SECRETARIA MUNICIPAL DE SAÚDE, CONVIDA A POPULAÇÃO ITABIENSE PARA PARTICIPAR DA AÇÃO SAÚDE NA COMUNIDADE.

AMANHÃ, DIA 21/06

ESPACIO CULTURAL DA PEDRA DA PAZ

A PARTIR DAS 08H

ITABI

Diagnostico Municipal de ITABI é apresentado.

ITABI

REUNIÃO ORDINÁRIA DO CONSELHO MUNICIPAL DE INTERESSES DAS EMPRESAS E ESTABELECIAMENTOS DO MUNICÍPIO DE ITABI.

ITABI

Reunião Ordinária do Conselho Municipal de Saúde de Itabi. Pauta: Programação Anual de Saúde 2022.

SECRETARIA MUNICIPAL DE SAÚDE ITABI

ENTREGA DE CERTIFICADOS A PRODUTORES ITABIENSES ASSISTIDOS PELO PROGRAMA ATEC DO SENAR.

SENAR SECRETARIA MUNICIPAL DE AGRICULTURA, PASTORADO, PECUÁRIA E ZOOPECUÁRIA ITABI

Handwritten signature



ESTADO DE SERGIPE
PREFEITURA MUNICIPAL DE ITABI



8- SÍNTESE

Os procedimentos de controle no período exerceu sua função caráter fiscalizatória, caráter orientativo e direcionando acerca de normas, procedimentos, leis administrativas e etc;

Acompanhamento do envio de dados e informações ao TCE/SE;

Orientação na regularidade do processo de admissão de pessoal por tempo determinado;

Orientação da regularidade envolvendo a movimentação de pessoal (cessão, relocação, readaptação);

Verificação do cumprimento de decisões do TCE/SE;

Orientação e verificação do cumprimento de metas previstas no novo plano pluriannual 2022/2025;

Acompanhamento da execução orçamentária anual (LOA);

Orientamos sobre a contagem e atualização do aumoxarifado para, até o fim do prazo, o envio para o TCE/SE.

Verificamos e cobramos as atualizações do Portal de Transparência e Redes Sociais oficiais do Município.

9- CONCLUSÃO

Pela análise dos documentos postos à nossa disposição, concluímos que os procedimentos adotados pelo órgão, de uma maneira geral, encontram-se de acordo com as normas vigentes..



ESTADO DE SERGIPE
PREFEITURA MUNICIPAL DE ITABI

ESTE É O RELATÓRIO
Itabi/SE, 27 de julho de 2022.

BRENO PEREIRA XAVIER SOUZA
TÉCNICO DE CONTROLE INTERNO



ESTADO DE SERGIPE
PREFEITURA MUNICIPAL DE ITABI
CERTIFICADO DE VALIDAÇÃO

Ref.: Relatório Trimestral de Auditoria
Prefeitura Municipal de Itabi/SE

Após proceder a apuração da execução orçamentária, financeira e patrimonial do presente Relatório Trimestral de Auditoria, relativo ao 2º trimestre de 2022, e à análise da adequação, certifico que as mesmas são suficientes, válidas e confiáveis, nos exatos termos em cumprimento as determinações legais, e, em observância ao que dispõe a Resolução TC nº 206 de 1º de novembro de 2001.

Itabi/SE, 27 de julho de 2022


BRENO PEREIRA XAVIER SOUZA

TÉCNICO DE CONTROLE INTERNO

Decreto nº 010/2021

CPF: 008.439.615-62

Cel. (79) 99952-7797